

島根原子力発電所 安全対策等の実施状況をお知らせします【平成24年3月】

外部電源の信頼性確保

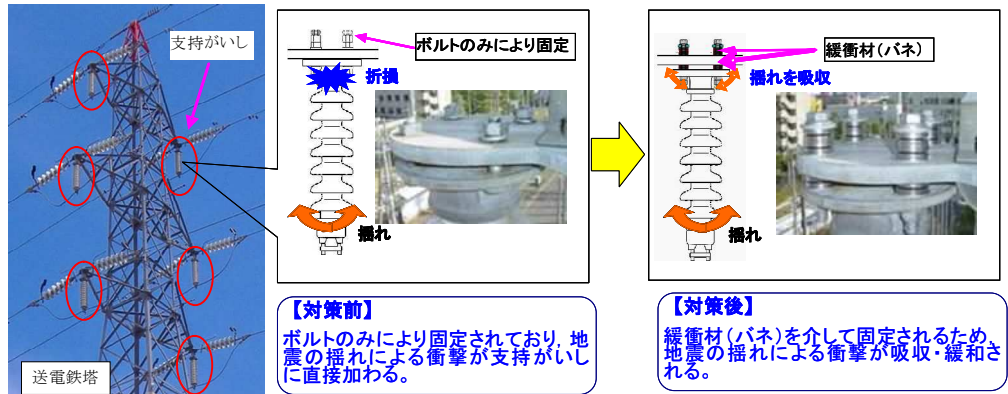
発電所外部からの電力供給の信頼性を高める対策を行ないます。

〔送電線がいしの耐震性強化・送電鉄塔の基礎安定性等の評価 完了〕

- 平成24年2月、送電線がいしの耐震性強化に関する対策工事を完了しました。また、送電鉄塔の基礎安定性等について問題の無いことを確認し、国へ報告しました。

☑ 送電線がいしの耐震性強化の概要

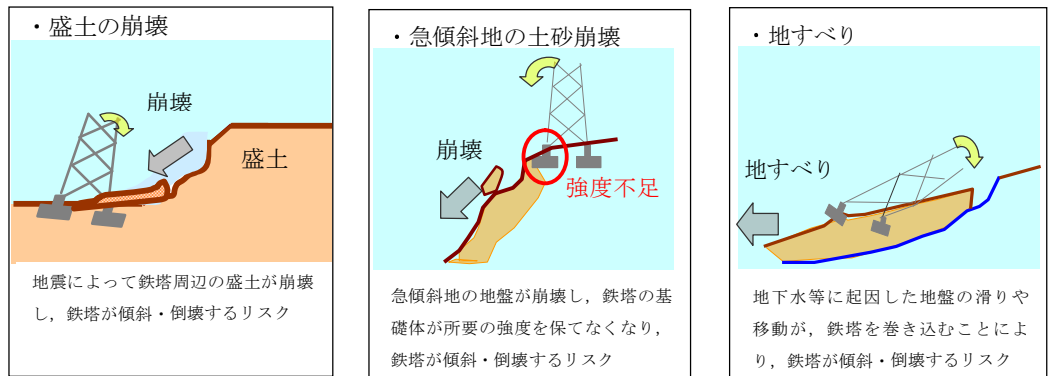
送電線がいしの耐震性を向上させるため、緩衝材の設置や、より耐震性の高いがいしへの取替を実施しました。



送電線がいしの耐震性強化の例

☑ 送電鉄塔の基礎安定性等の評価

鉄塔周辺の盛土の崩壊、地すべり、急傾斜地の土砂崩壊について、地形図等の確認および現地踏査を実施し、送電鉄塔の基礎安定性等を評価の上、問題ないことを確認しました。



評価項目例

建物の浸水防止対策

建物内の安全上重要な設備を保護するため、防水性を高めた扉への取り替え等を行います。

〔1・3号機完了※、2号機第17回定期検査期間内に完了予定〕

- 平成24年1月末、1号機の浸水防止対策について、海拔15mまでの浸水を想定し、防水性を高めた扉への取替工事が完了しました。



1号機建物外壁に設置した水密扉

※ 1号機の一部建物外壁扉については扉開閉の運用改善のため電動扉への取替作業を継続実施中

《今後の予定》

引き続き、防波壁の強化工事等を進めてまいります。