

広島電力所

2005

環境レポート



中国電力株式会社

C O N T E N T S

ごあいさつ	-----	1
広島電力所の概要	-----	2
環境方針	-----	3
環境管理目標と実績	-----	4
TOPICS	-----	5
広島電力所での取り組みの紹介	-----	6 ~ 8

ごあいさつ

広島電力所は、中国地方最大の都市である広島市のほか、呉市・東広島市・廿日市市・大竹市・江田島市・安芸郡・佐伯郡の6市・2郡に設置した発電所・変電所・送電線・制御通信設備の運用・維持・工事・監視制御の業務を担当しており、お客さまに良質かつ安定した電気をお届けできるよう所員一丸となって取り組んでおります。

我々は、地域に根ざす企業として、人類が中長期的に取り組んでいかなければならない“地球環境問題”についても、電力の安定供給と同等に重要課題と考え、2003年11月には国際規格であるISO14001の認証を取得いたしました。

このたびは、皆さまに広島電力所の環境活動における取り組みの概要をご理解いただくとともに、ご意見やご指導頂きたく、環境レポートを取りまとめいたしました。

地域の皆さまとともに地球環境問題に積極的に取り組み、愛され親しまれるよう努力してまいりますので、今後とも当社事業に一層のご支援ご協力を賜りますようお願い申し上げます。

流通事業本部
広島電力所長

田中 久夫



広島電力所の概要

設備概要

事業所数：広島電力所・呉電力センター・大竹電力センター・広島制御所
新西広島変電所

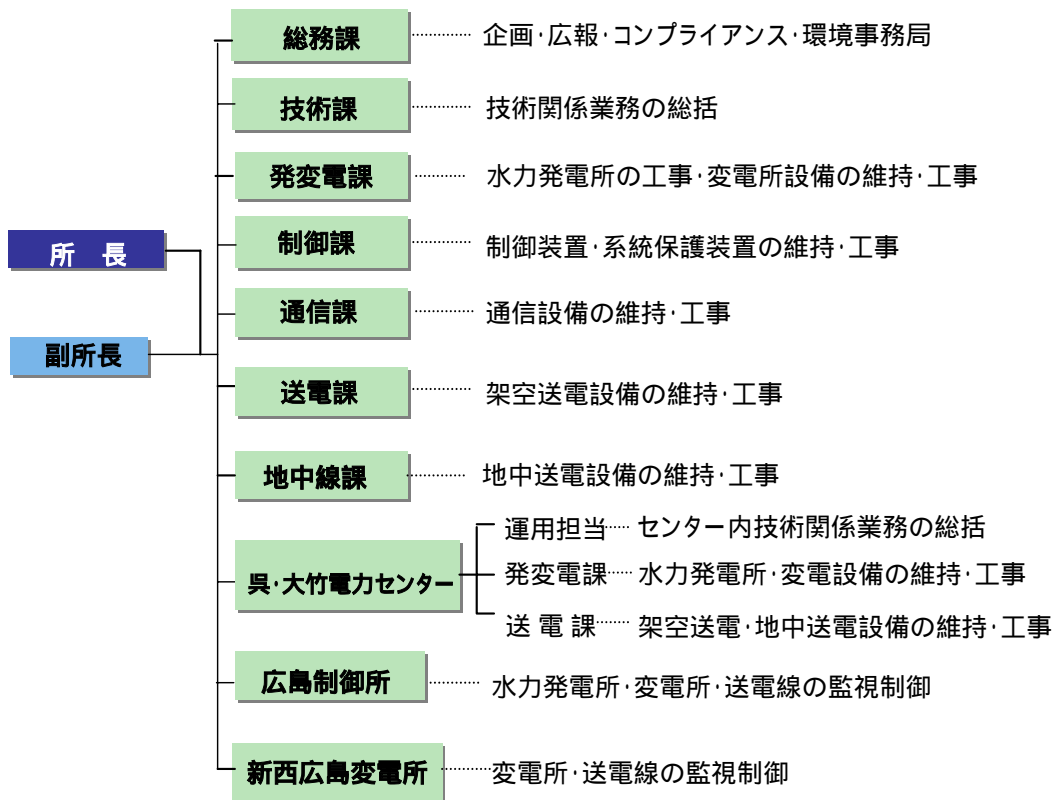
社員数：241名

供給担当区域

広島市 呉市 東広島市 廿日市市 大竹市 江田島市 安芸郡
佐伯郡

水力発電設備 5カ所 高ダム設備 3カ所 変電設備 60カ所
架空送電線路 524km 地中送電線路 123km

組織と業務



* 電力所駐在：広島支社用地担当

環境方針

環境マネジメントの推進

広島電力所は、「中国電力環境行動計画」および国際規格ISO14001に基づき、「環境マネジメントシステム」(EMS)を構築し、着実な展開をしていくことにより、事業活動に伴う様々な環境負荷の継続的な低減を図るとともに、お客さまから信頼される電力所を目指して日々の業務に取り組み、積極的な環境保全活動を展開しています。



環境方針

環境方針を掲げ、的確かつ効率的な環境マネジメントに取り組んでいます。

2003年11月にはシステムを構築し、国際規格ISO14001(JAB)の認証を取得しました。

広島電力所 環境方針

1. 当所事業活動に伴う環境影響に対し、JIS Q 14001規格及び「中国電力環境行動計画」に基づいた環境への取組みを推進する。
2. 環境汚染の予防、省資源・省エネルギー、リサイクル活動を推進するとともに、環境マネジメントシステムを継続的に改善する。
3. 環境に関する法律・条例・協定等を順守し、事業活動に伴う様々な環境負荷の低減を図り、地域社会との協調に努める。
4. 目的及び目標を設定し、計画的な活動を進めるとともに、環境に関する変化に対応して、定期的に見直す。
5. この方針を文書化し、当所で働くすべての人に周知する。
なお、請負契約先に対しても、当所の方針に沿うよう、協力を要請する。
6. 環境に関する情報を開示する。

平成17年4月1日
中国電力株式会社
広島電力所長

環境管理目標と実績

「中国電力環境行動計画」に掲げている「全社環境管理目標」の2010年度目標および2005年度中期目標を踏まえ、広島電力所の業務運営に伴い発生する環境影響を抽出・評価して環境管理目標を設定し、環境負荷低減に取り組んでいます。

2005年度における目標は以下のとおりです。

平成17年度上期 環境管理目標への取り組み結果報告

事業所名 広島電力所

計 画			上期実績	
環境管理目標	目標値	方 策	実績値	評価
汚染の予防				
SF6排出量の低減	点検時 97%	・SF6ガス取扱基準を遵守した運用	98.6%	
	廃棄時 99%		実績なし	実績なし
PCB含有機器等の適正管理	PCB流出、 二次汚染 0件	・PCB含有機器等の巡視・点検 ・トラブル・事故情報の管理記録作成及び情報共有化 ・特別管理産業廃棄物管理責任者による管理台帳との現物照合	PCB流出、 二次汚染 0件	
省エネルギーの推進				
電力使用量の削減	事務所電力使用量 226.1Mwh以下	・夏季・冬季の室温確認 ・夏季ノーネクタイ運動の展開	101.2Mwh (上期目標値: 115.6Mwh)	
自動車燃料使用量の削減	ガソリン 28.11kl以下	・車両運転兼エコドライブ日誌による管理 ・公共交通機関の利用促進 ・普通自動車から低公害車または軽自動車への変更または減車	13.69kl (上期目標値: 14.19kl)	
溢水の低減	溢水電力量比率 1%以下	・溢水低減運転実施	0.72%	
省資源・リサイクル活動の推進				
事務用紙使用量の削減	4.56t以下	・事務用紙使用量の実績周知による意識の向上	1.948 t (上期目標値: 2.203 t)	
ゼロエMISSIONの定着		・ゴミ・用紙の分別状況のチェック ・環境講演会の実施	6月14日 環境講演会開催	
地域や次世代層への理解活動				
社会貢献・教育活動	128時間以上	・出前・電気教室、設備見学会、ガーデニング教室などの実施	216 H (上期目標値: 64 H)	
清掃活動	1,262時間以上	・清掃活動の実施	891 H (上期目標値: 631 H)	

実施結果をもとに評価・見直しを行い、継続的改善につなげ、環境負荷のさらなる低減に努めていきます。

TOPICS

広島中央変電所

電力需要は都市化の進展等により増大しており、今後も着実な伸びが予想されています。これに対応するため、超高圧変電所(220kV)としては当社初の地下式変電所となる広島中央変電所を、平成16年6月に運転開始しましたのでご紹介します。



「どのような設備ですか？」



今回運転を開始した設備は、
変圧器 220/110kV 300MVA 2台
送電線 220kV 2回線
110kV 8回線
調相設備 22kV 30MVAリアクトル 3台 です。
なお、最終的にはおよそ2倍の設備が設置できる設計となっています。



「どんな特徴がありますか？」



地下建物を強度的に有利な円筒形とし、フラットスラブの採用や送電線引込ケーブルヘッドの横引込配置などの工夫により掘削量とコンクリートを削減しました。
スプリンクラー消火方式採用により、消火剤としてのCO2やハロンを使用していません。
配電盤(制御・保護)を開閉装置周辺に設置し、制御室と光ケーブルで接続することにより制御ケーブル削減と省スペースを可能としました。



「環境に関して有益な取り組みは？」



建物の空調設備は、電力の負荷平準化を図るため、事務所空調と変電所冷却用に氷蓄熱システムを採用しました。
空調用の冷媒には環境に配慮したオゾン層破壊係数ゼロの新冷媒(R-407C)を採用しています。
変圧器を冷却するのに必要な、冷却塔の定期排水を、建物の中水(WC洗浄水)としてリサイクルしています。



■ 広島電力所での取り組みの紹介

こんな取り組みをしています

事業所周辺や地域の公園などの清掃活動を実施しています。

- ・毎朝、就業時間前にお客さまへ感謝の気持ちを込めて、事業所周辺の清掃活動を実施しています。
- ・定期的に地域の皆さまの憩いの場である公園や河川の緑地帯での清掃活動を実施しています。



3Rへ取り組み、廃棄物排出量の削減に努めています。

- ・リデュース(発生抑制), リユース(再利用), リサイクル(再資源化)に積極的に取り組んでいます。



広島電力所での取り組みの紹介

こんな取り組みをしています

花の育成や地域の老人ホームでガーデニング教室を開催しました。

- ・台風などのため苦労しましたがパンジーなどの花を無事に咲かせることができました。
- ・育てた花を近隣の老人ホームへ寄贈し、入居者の皆さまへ喜んでいただきました。
- ・近隣の老人ホームでガーデニング教室(ハイドロカルチャー)を開催しました。



広島電力所での取り組みの紹介

こんな取り組みをしています

環境やエネルギーをテーマとした出前授業を実施しています。

- ・次世代層を対象とした環境, エネルギー, 当社の商品である電気をテーマとしています。
- ・実験道具を使い, 全員が楽しく参加できる体験型の出前授業です。



Energia 中国電力株式会社 広島電力所

所在地 : 〒730-0048 広島市中区竹屋町2番42号

TEL : (082) 240-3540

FAX : (082) 523-3411

アクセス: JR広島駅から車で10分

広島バスセンター(県庁バス停, 本通りバス停)からバスで10分