



倉吉電力所

2007

環境レポート



C O N T E N T S

ごあいさつ	-----	1
環境管理	-----	2
推進体制	-----	3
環境管理目標と実績	-----	4
倉吉電力所での取り組みの紹介	-----	5 ~ 7
倉吉電力所の概要	-----	8

ごあいさつ

倉吉電力所は、鳥取県の中部に位置し鳥取県全域の4市14町1村に設置した水力発電所・変電所・送電線・制御通信設備の運用・維持・工事・監視制御の業務を担当しており、お客さまに良質で安定した電気をお届けすることに、全所員が使命感を持って取り組んでいます。

当社は、「中国電力環境行動計画」を策定し、地球温暖化問題や循環型社会形成への対応など事業活動を取り巻くさまざまな環境問題に積極的に取り組んでいます。当電力所においても、環境に配慮した事業活動を推進するとともに、環境マネジメントシステムの着実な運用管理のため、平成17年12月に「ISO14001」の認証を取得し、所員一丸となって環境負荷低減に向けて取り組んでいます。

このたび、当所における環境活動の概要を環境レポートとしてとりまとめましたので、ぜひご覧いただき、当所の環境への取り組みをご理解いただくとともに、ご意見ご助言をいただければ幸いです。

なお、この環境レポートの表紙には、鳥取県の美しい環境をご覧いただくため、鳥取県内の観光名所・自然の写真を載せております。今後とも地域のお客さまからのご協力を得ながら、地域に根ざした事業活動を展開し、お客さまに信頼される事業所を目指してまいりますので、ご理解とご支援をお願いいたします。

流通事業本部
倉吉電力所長

藏田 裕之

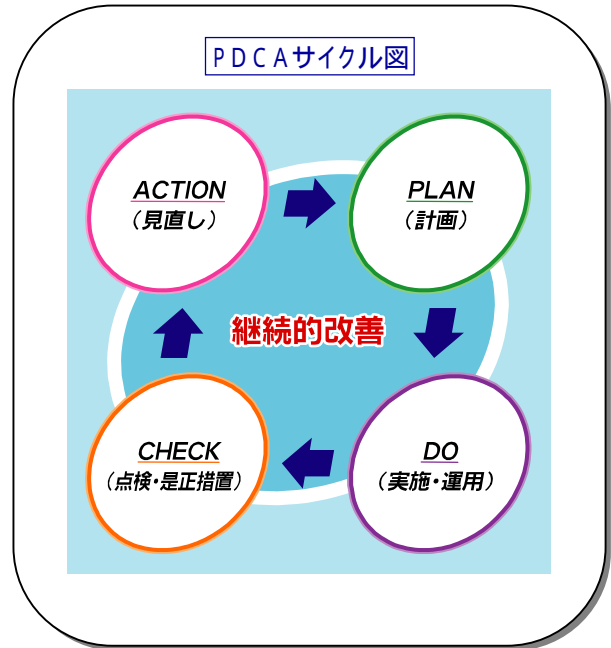


■ 環境管理

環境マネジメントの推進

倉吉電力所は、「中国電力環境行動計画」を踏まえ、地域のみなさまに信頼される事業所を目指して日々の業務に取り組み、積極的な環境保全活動を展開しています。

展開にあたっては、環境管理の仕組みとして環境マネジメントシステムを構築し、PDCAの管理サイクルをまわすことで継続的改善を図り、環境負荷低減に向けた活動を行っています。



環境方針

倉吉電力所においては、事業活動に伴う環境への負荷(影響)を低減させていくための取組みとして、「環境マネジメントシステム」を構築し、継続的な運用を行っています。

運用にあたり、環境問題への取り組みの考え方をまとめた環境方針を策定し、電力所長をトップとした環境管理の推進体制を確立しています。



環境方針

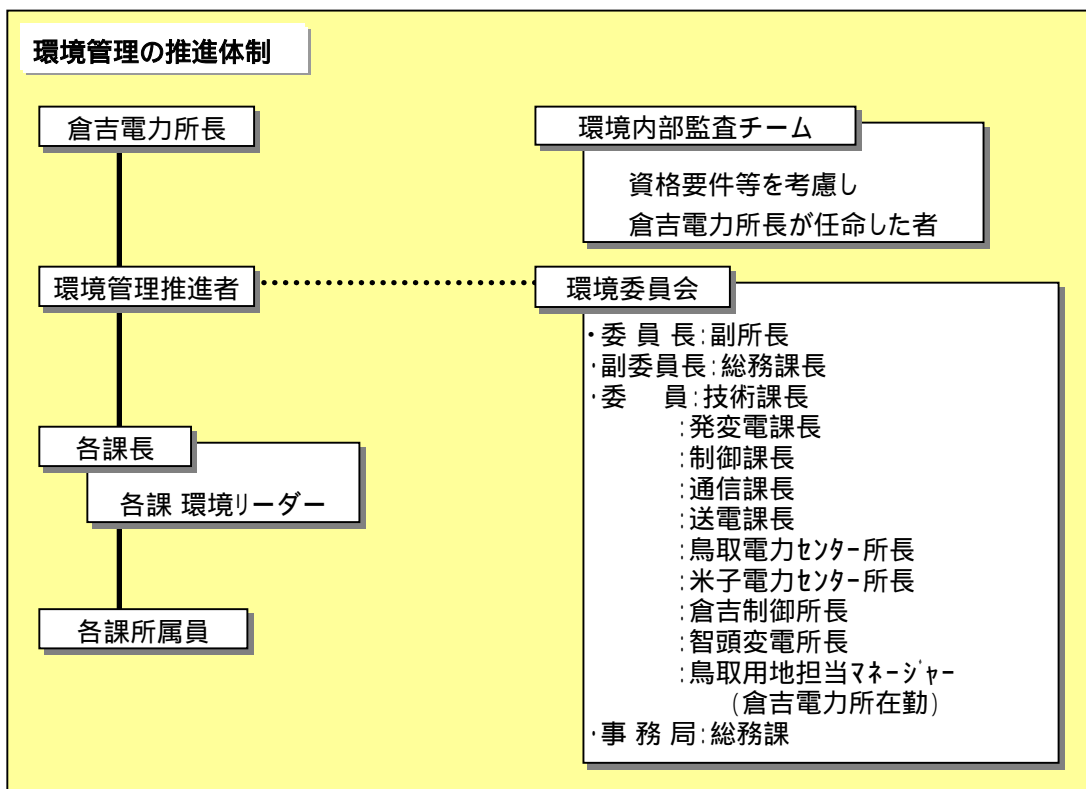
中国電力株式会社 倉吉電力所は、「中国電力環境行動計画」に基づくとともに、ISO14001規格に沿った環境への取り組みを推進するとこととし、以下の環境方針を定める。

1. 環境管理目的および目標を定め、定期的に見直ししながら、環境マネジメントシステムの継続的改善を図ることにより、環境に与える影響の低減に努める。
2. 環境に関する法律・条例・協定および当事業所の同意するその他の要求事項を順守し、環境保全に努める。
3. 環境汚染の予防と省資源・省エネルギーを推進する。
4. 廃棄物の適正処理と3R(リデュース・リユース・リサイクル)を推進し、循環型事業活動を展開する。
5. この方針を文書化し、当所で働く全ての人に周知するとともに、一般にも公開する。

平成19年6月5日
中国電力株式会社
倉吉電力所長

推進体制

環境マネジメントシステムの推進体制は、倉吉電力所長をトップとして所長が任命した「環境管理推進者」のもと各課が環境方針の実現に向けた活動を実施しています。



環境管理推進者より一言

ISO14001の認証取得からほぼ2年が経過しましたが、当電力所の環境管理活動も更なる向上の段階を迎えています。

環境法令等の順守の徹底、環境マネジメントシステムの継続的な改善を行い、地域の皆さまの信頼を積み重ねていきます。

引き続きご協力をお願い致します。

副所長 三好 昭夫

■ 環境管理目標と実績

中国電力環境行動計画に基づき設定している全社環境管理目標の2010年度目標および2006年度中期目標を踏まえるとともに、倉吉電力所の運営に伴い発生する環境負荷を抽出、評価した結果を踏まえ、環境管理目標を設定し、環境負荷の低減に向けた取り組みを推進しています。

2006年度における目標と実績は以下の表のとおりです。

平成18年度 環境管理目標への取組み結果報告

倉吉電力所

環境目的	具体的方策	目標値	実績値	評価
SF6排出量の低減	<ul style="list-style-type: none"> ・SF6ガス取扱基準に基づいた運用 ・日常管理の徹底 ・回収装置の適正使用 	点検時 97% 廃棄時 99%	98.3% 99.5%	
PCB含有機器の適正管理	<ul style="list-style-type: none"> ・トラブル事故情報の記録作成 ・PCB含有機器の巡視点検 ・PCB含有危機管理台帳との現物照合 	<ul style="list-style-type: none"> ・トラブル事故発生の都度 ・1回/月以上 ・1回/期 	トラブル事故の発生箇所なし	
水力有効利用の向上	<ul style="list-style-type: none"> ・計画どおりの作業実施 	溢水電力比率 3.6%以下	3.6%	
環境保全活動の実施	<ul style="list-style-type: none"> ・事業所周辺の保育園・小学校への苗木の寄贈 ・当社設備周辺の清掃活動 	延べ人数200人以上	205人	
自動車燃料使用量の削減 (燃費の向上)	<ul style="list-style-type: none"> ・車両運転兼エコドライブ日誌による管理 ・急発進、急加速の禁止 	ガソリン燃費 12.1km/リットル	12.2km/リットル	
事務用紙使用量の削減	<ul style="list-style-type: none"> ・両面コピー、裏面利用の推進 ・会議資料の配布部数の削減 ・電子化データの有効活用 	3.83t	3.79t	
発電所・ダム管理所使用量の削減	<ul style="list-style-type: none"> ・各所属別に対策を検討し実施 ・水平展開の実施 	電力削減施策 10件以上	施策15件	
建設廃材等の有効利用の向上	<ul style="list-style-type: none"> ・マニフェストの確実な受領確認および適正管理 ・建設廃材等の有効利用の把握、フォロー 	有効利用率 25%以上	89%	
古紙・割り箸・ペットボトルリサイクルの推進	<ul style="list-style-type: none"> ・エコパトロールによるゴミ分別状況の定期的な巡回チェック 	リサイクルの確実な実施	エコパトロールによる月1回のチェック	

取込み結果をもとに評価・見直しを行い、継続的改善につなげ、環境負荷のさらなる低減に努めていきます。

倉吉電力所での取り組みの紹介

こんな取り組みをしています

きれいな街づくりのお手伝い



倉吉制御所では毎月2回、勤務前及び勤務終了後に事業所周辺の清掃活動を所員2~3名が各コースに分かれて実施しています。ゴミはタバコの吸い殻を始めとして空缶、ペットボトル・お菓子類のビニール袋などがあります。活動は平成18年から始めましたが、開始前よりゴミの量が少なくなってきたと感じています。私たちの地道な活動が地域の皆さまに貢献でき、きれいな街づくりの役に立てればと考えています。

花の栽培を通して環境を大切にすることを育ててね



毎年環境月間に合せ、事業所近隣の小学校と保育園へ花の苗を寄贈しています。毎年児童や園児たちと一緒に植栽をまざまな活動をしています。日々の水やり作業や、肥料・草取り等しながら花に思いやりを持って接する中で自然環境の大切さや環境を守っていく必要性を感じてほしいという思いで活動しています。今後も活動を通じて環境を大切にすることを育ててほしいと思います。

倉吉電力所での取り組みの紹介

こんな取り組みをしています

地中送電工事における騒音振動防止対策

110kV田島片原線新設工事に伴う推進工事において、発進立坑位置が鳥取市中心部で小学校隣地での工事であることを考慮し、工事中の騒音防止対策として防音ハウスを設置しています。

また、防音ハウス内の推進工処理プラントの振動機器部分に空気ばねを使用した防振架台を設置し、振動防止対策を実施しています。



プリント基板のリサイクル

電気事業で発生する廃棄物の3Rへの取り組みについて、一層の推進ならびに廃棄物処理コスト低減の観点から、従来、産業廃棄物として処理していた制御盤等のプリント基板をリサイクル会社に売却し、リサイクルに取り組んでいます。

プリント基板の電気部品に使用されている金、銀、パラジウム等の稀少金属を再利用します。

制御盤等除却工事で各課協力して、プリント基板のリサイクルに取り組んでいます。



倉吉電力所での取り組みの紹介

こんな取り組みをしています

次世代を対象とした「おもしろ実験室」開催



毎年夏休み期間中、小学校高学年を対象とした、「わくわく E-スクール」おもしろ実験室を開催して、今年で3回目になります。 「暗くなると電球が点灯する回路」のキット組立てや、手回し発電機などによる発電を体験したり、発電模型を使っての実験（水力、原子力）などを行い、電気が身近なものである事を知って頂くと共に、児童にエネルギーの大切さ等を楽しんで学んでもらいました。

今後とも、活動を通じて、次代を担う子供たちの科学に対する興味・関心を育むとともに、地球環境・エネルギー問題への理解を深めて頂きたいと考え取り組んでいます。

アルミ缶・プラタブ回収で車椅子を贈ろう



平成17年から環境・社会貢献活動の一環として、「アルミ缶・プラタブを捨てずにリサイクルし、地球環境を守り福祉に役立てよう！」と所員全員で取り組んでいます。アルミ缶・プラタブ回収運動を推進している団体へ送付し、総アルミ重量が800kgに到達すれば車椅子がもらえます。現在まで3回161kg送付し、総アルミ重量79kg集まりました。地球環境のため、施設や病院へ車椅子を贈るため、引き続き回収運動に取り組んでいこうと思います。他社が行っているペットボトルキャップ、使用済み割り箸の回収活動にも積極的に取り組んでいます。

倉吉電力所の概要

設備概要

事業所数：倉吉電力所・鳥取電力センター・米子電力センター・倉吉制御所
智頭変電所

社員数：208名

供給担当区域

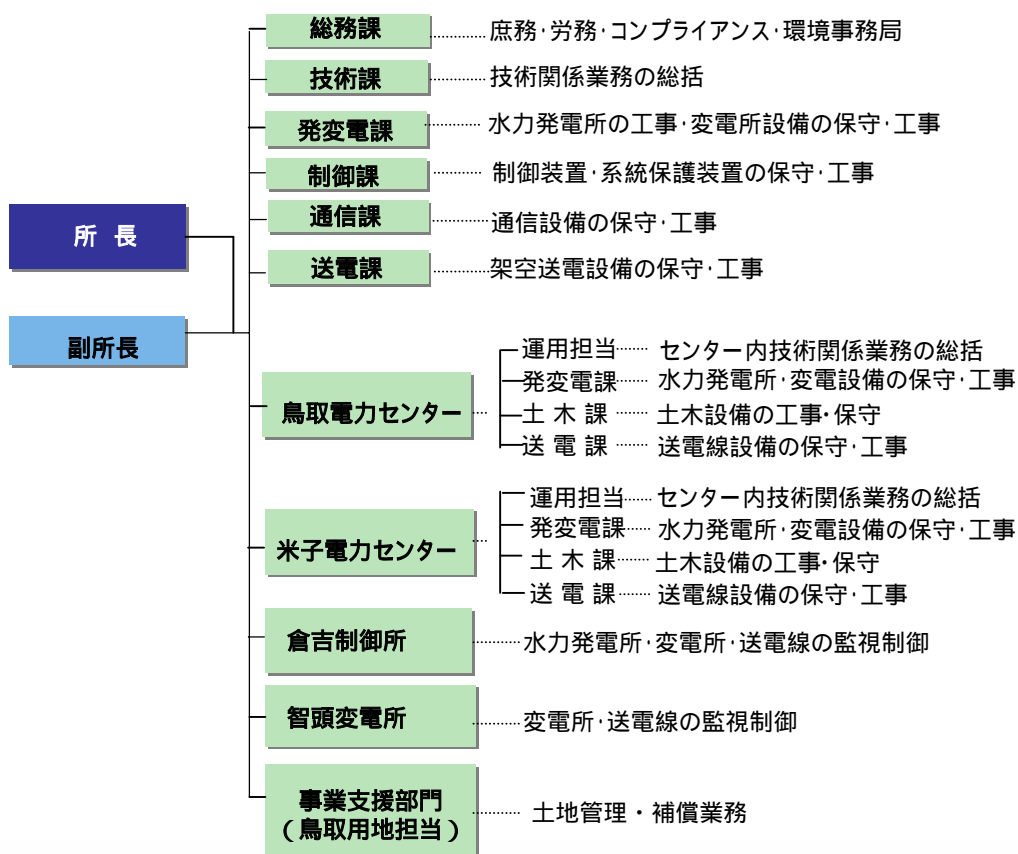
担当地域 鳥取県全域

水力発電設備 19カ所 高ダム設備 4カ所 変電設備 30カ所


送電線路 90線路 鉄塔基数 1770基 総亘長 537.9km

固定基地局 54箇所 通信ケーブル亘長 1220km

組織と業務





 **Energia 中国電力株式会社 倉吉電力所**

所在地 : 〒682-8691 倉吉市福庭町1丁目217番地

TEL : (0858)26 - 3911

FAX : (0858)26 - 9312

アクセス: JR倉吉駅から車で7分
