

広島電力所

2009

環境レポート



中国電力株式会社

C O N T E N T S

ごあいさつ	-----	1
環境管理	-----	2
環境管理目標と実績	-----	3
広島電力所での取り組みの紹介	-----	4 ~ 6
TOPICS	-----	7
広島電力所の概要	-----	8

ごあいさつ

広島電力所は、中国地方最大の都市である広島市のほか呉市・東広島市・廿日市市・大竹市・江田島市・安芸郡の6市・1郡に設置した水力発電所・変電所・送電線・制御通信設備の運用・維持・工事・監視制御の業務を担当しており、お客さまに良質かつ安定した電気をお届けできるよう所員一丸となって取り組んでおります。

私達は、地域に根ざす企業として、人類が中長期的に取り組んでいかなければならない“地球環境問題”についても、電力の安定供給と同等に重要課題と考え、環境マネジメントシステムを構築し、環境保全への取り組みを推進するとともに、事業活動に伴う環境への影響の低減活動を実践しています。

皆さまに広島電力所の環境活動における取り組みの概要をご理解いただくとともに、ご意見やご指導頂きたく、環境レポートを取りまとめました。

地域の皆さまとともに、地球環境問題に積極的に取り組み、愛され親しまれるよう努力してまいりますので、今後とも当社事業活動に一層のご支援・ご協力を賜りますようお願い申し上げます。

流通事業本部
広島電力所

所長 坂根 千晴

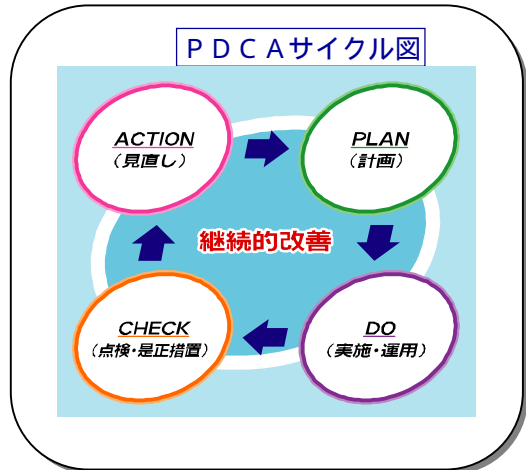


■ 環境管理

環境マネジメントの推進

広島電力所は、「中国電力環境行動計画」および国際規格ISO14001に基づき、「環境マネジメントシステム」(EMS)を構築し、着実に展開していくことにより、事業活動に伴う様々な環境負荷の継続的な低減を図るとともに、お客さまから信頼される電力所を目指して日々の業務に取り組み、積極的な環境保全活動を展開しています。

展開にあたっては、環境管理の仕組みとして環境マネジメントシステムを構築し、PDCAの管理サイクルをまわすことで継続的改善を図り、環境負荷低減に向けた活動を行っています。



環境方針

広島電力所環境方針を掲げ、的確かつ効率的な環境マネジメントに取り組んでいます。

広島電力所 環境方針

中国電力株式会社 広島電力所は、事業活動においてJIS Q 14001規格及び「中国電力環境行動計画」に基づいた環境への取組みを推進することとし、以下の環境方針を定める。

1. 環境汚染の予防および省資源・省エネルギーを推進する。
2. 廃棄物の適正処理と3R(廃棄物の発生抑制(Reduce)、再使用(Reuse)、再生利用(Recycle))を推進し、循環型事業活動を展開する。
3. 環境に関する法律・条例・協定等を順守し、事業活動に伴う様々な環境負荷の低減および環境汚染の予防を図り、地域社会との協調に努める。
4. 環境目的及び目標を設定し、計画的な活動を進めるとともに、定期的に見直しながら、環境マネジメントシステムを継続的に改善に努める。
5. この方針を文書化し、当所で働くすべての人に周知するとともに、一般に公開する。
なお、請負契約先に対しても、当所の方針に沿うよう、協力を要請する。

平成21年4月1日

中国電力株式会社

広島電力所長

環境管理目標と実績

「中国電力環境行動計画」に掲げている「全社環境管理目標」の2010年度目標および2009年度中期目標を踏まえ、広島電力所の業務運営に伴い発生する環境影響を抽出・評価して環境管理目標を設定し、環境負荷低減に取り組んでいます。

2008年度における実績は以下のとおりです。

2008年度 環境管理目標への取り組み結果

計		画	実 績	
環境管理目標	目標値	方 策	実績値	評価
環境汚染の予防				
SF6排出量の低減	点検時97% 廃棄時99%	SF6ガス取扱基準を遵守した運用 取扱箇所によるSF6ガス取扱基準等の意識向上を目指した研修会の実施	点検時:99.1% 廃棄時: 実績なし	😊
PCB含有機器等の適正管理	PCB流出, 二次汚染:0件	PCB含有機器等の巡視・点検トラブル・事故情報の管理 記録作成及び情報共有化 特別管理産業廃棄物管理責任者による管理台帳との 現物照合	PCB流出, 二次汚染:0件	😊
産業廃棄物処理の適正管理	不適切な取扱 0件	産業廃棄物保管場所の点検実施 排出時におけるマニフェストへの確実な記載,チェック 廃棄物処理のガイドラインを遵守した対応・処理	不適切な取扱 0件	😊
省資源・省エネルギーの推進				
電力使用量の節約(事務所電力)	181.2 千Kwh以下	夏季・冬季の室温確認 夏季ノーネクタイ運動の展開 昼休みの事務所内消灯 近接階への階段利用	162.56 千kWh	😊
自動車燃料使用量の節約	27.9kl以下 ガソリン	車両運転兼エコドライブ日誌による管理 公共交通機関の利用促進 TVミーティングの活用 普通自動車から低公害車または軽自動車 への変更または減車	25.170KL	😊
事務用紙使用量の節約	3.61t以下	事務用紙使用量の実績周知による意識の向上 集約コピー等の推進 プロジェクター等の活用による会議資料の低減	3.13t	😊
3R(廃棄物の発生抑制(Reduce),再使用(Reuse),再生利用(Recycle))の推進				
ゼロエミッションの定着	4.5点以上	ゴミ・用紙の分別状況のチェック 環境講演会の実施	平均4.9点	😊

実施結果をもとに評価・見直しを行い、継続的改善につなげ、環境負荷のさらなる低減に努めていきます。

■ 広島電力所での取り組みの紹介

こんな取り組みをしています

微量PCB(ポリ塩化ビフェニル)含有機器の適正管理

・PCB(ポリ塩化ビフェニル)を含有している廃棄物の保管・処理等については、法により厳しく規制されています。広島電力所においても、PCBの含有が確認された電力ケーブル等の廃棄物については、他へ漏れ出さないような対策を施したうえで、施錠された変電所構内において厳重に保管、管理しています。



ドラム缶へ入れて、倉庫内で保管している例



防油堤及び油水分離層を設けて保管している例



保管用に準備した金属製の保管容器

■ 広島電力所での取り組みの紹介

こんな取り組みをしています

事故対応訓練の実施

安定した電気をお客さまへお届けするため、自然災害や事故の発生に備えた訓練を定期的を実施し、緊急時の迅速な対応ができるようにしています。



油流出防止訓練の様子

3Rへ取り組み、廃棄物排出量の削減に努めています。

リデュース(発生抑制), リユース(再使用), リサイクル(再生利用)に積極的に取り組んでいます。



■ 広島電力所での取り組みの紹介

こんな取り組みをしています

次世代層(小中学生)を対象とした環境・エネルギー教育支援活動「わくわくEスクール」の実施

- ・当社では次世代層に環境やエネルギーに興味・関心をもていただくため「環境・エネルギー教育支援活動」を実施しています。広島電力所ではその一環として、小中学生を対象に「わくわくEスクール」を開催しています。
- ・電気事業と地球環境のかかわりを知っていただくとともに、実験道具を使い、電気の不思議な体験をしていただける内容を実施しています。



わくわくEスクールの様子

TOPICS

広島中央変電所

広島市の電力需要は都市化の進展等により増大しており、今後も着実な伸びが予想されています。これに対応するため、平成16年6月に運転開始した広島中央変電所(超高压変電所(220kV)としては当社初の地下式変電所)をご紹介します。



「どのような設備ですか？」



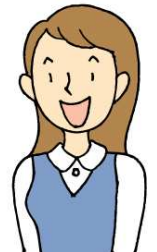
広島中央変電所の設備は、
変圧器 220/110kV 300MVA 2台
送電線 220kV 2回線
110kV 8回線
調相設備 22kV 30MVAリアクトル 3台です。
なお、最終的にはおよそ2倍の設備が設置できる設計となっています。



「どんな特徴がありますか？」



地下建物を強度的に有利な円筒形とし、フラットスラブの採用や送電線引込ケーブルヘッドの横引込配置などの工夫により掘削量とコンクリートを削減しました。
スプリンクラー消火方式採用により、消火剤としてのCO2やハロンを使用していません。
配電盤(制御・保護)を開閉装置周辺に設置し、制御室と光ケーブルで接続することにより制御ケーブル削減と省スペースを可能としました。



「環境に関して有益な取り組みは？」



建物の空調設備は、電力の負荷平準化を図るため、事務所空調と変電所冷却用に氷蓄熱システムを採用しました。
空調用の冷媒には環境に配慮したオゾン層破壊係数ゼロの新冷媒(R-407C)を採用しています。
変圧器を冷却するのに必要な、冷却塔の定期排水を、建物の中水(WC洗浄水)としてリサイクルしています。



■ 広島電力所の概要

設備概要

事業所数：4カ所(広島電力所・呉電力センター・大竹電力センター・広島制御所)

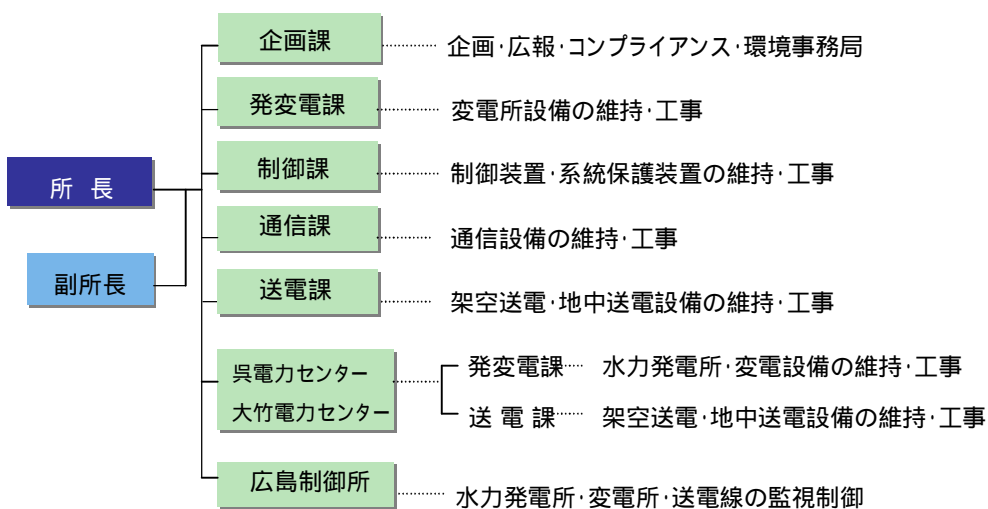
社員数：198名

供給担当区域

広島市	呉市	東広島市	廿日市市	大竹市	江田島市	安芸郡
水力発電設備	5カ所	高ダム設備	3カ所	変電設備	61カ所	
架空送電線路	52.6km	地中送電線路	12.6km			

(平成21年7月現在)

組織と業務



* 電力所駐在：中国企業株式会社広島不動産管理事務所

 Energia 中国電力株式会社 広島電力所

所在地：〒730-0048 広島市中区竹屋町2番42号

TEL：(082)240-3540

FAX：(082)523-3415

アクセス：JR広島駅から車で10分

市内電車(広島電鉄)：広島市役所電停から徒歩15分