

# 落雷位置標定システムによる 落雷解析

こんなニーズに  
お応えします

→ 中国地方の過去の落雷実績（落雷位置，時間）を知りたい。  
（ただし，現状ではリアルタイムの情報をご提供できません。）

## ご提案内容

- 過去の落雷のおよその位置，規模（電流・極性など）の解析
- 落雷観測データ・落雷回数証明の提供（中国地方）（提供にあたっては条件がありますので，お問合せ下さい）

## セールスポイント

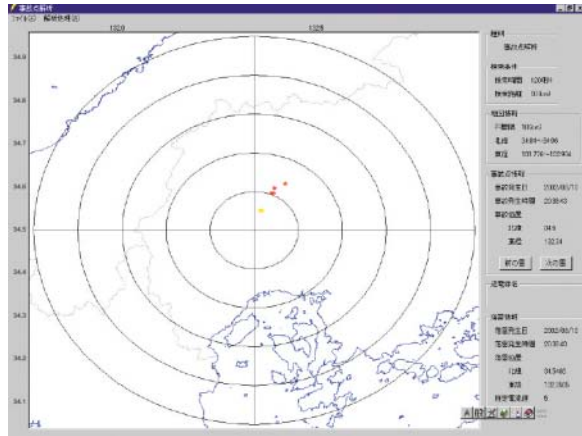
- 1989年2月より中国地方の落雷データの観測を開始し，落雷データを蓄積しています。
- 実際の落雷位置と観測した落雷データとの距離差は最高で1km程度と高精度です。
- 観測エリアは中国地方全域をカバーしています（北緯33.56.5度，東経130.0～135.0度としています）。

## 実績

- 社内の送電線，変電所近傍への落雷解析に使用実績があります。

32	43	51	64	78	74	79	106	104	122	132	123	153	130	147	93
37	37	44	60	75	93	123	139	146	171	182	183	203	171	124	104
40	44	52	83	95	97	127	148	206	214	207	286	235	170	150	112
55	57	65	98	112	114	135	163	171	218	245	348	157	122	151	157
81	79	92	111	116	99	147	189	164	213	291	263	270	265	260	231
126	128	138	149	180	193	242	194	226	277	331	235	323	389	431	380
142	157	164	181	241	243	208	288	341	463	428	265	318	416	342	242
118	130	137	163	182	292	268	319	339	342	297	284	321	309	164	116
150	141	156	172	220	249	210	161	152	159	133	145	223	370	292	223
136	174	158	203	227	314	183	105	77	78	132	150	149	298	282	289
118	79	102	143	151	158	179	65	56	86	159	173	205	272	259	252

落雷頻度解析(例)



落雷位置解析(例)