



# 中電病院

CHUDEN HOSPITAL

医師

## 概要

- **名称等** 中国電力株式会社 中電病院 [企業立病院]  
一般急性期病院, 病院群輪番制病院 (二次救急医療機関)  
【所在地】広島県広島市中区大手町3丁目4番27号  
[路面電車]  
広島駅から路面電車で「中電前」下車 20分程度, 「中電前」下車 徒歩3分  
( [系統1番] 広島駅→(紙屋町経由)→広島港 )  
[徒歩]  
広島バスセンターから徒歩10分
- **病床数** 248床 (うち, 地域包括ケア病棟41床)
- **診療科** 14診療科  
内科, 小児科, 小児外科, 外科, 整形外科, 産婦人科, 皮膚科, 泌尿器科,  
眼科, 耳鼻咽喉科, 麻酔科, 歯科, 放射線科, リハビリテーション科  
PET・検診センター (PET診断装置3台, マンモPET1台)
- **社員数** 326名 (うち, 医師36名〔非常勤除く〕) [H30.4.1現在]



## 認定研究施設一覧

### ● 機関指定

- ・厚生労働省 協力型臨床研修病院
- ・肝炎インターフェロン治療指定医療機関
- ・DPC対象病院
- ・指定自立支援医療機関 (育成医療・更生医療)
- ・労災保険指定医療機関
- ・被爆者一般疾病医療機関
- ・妊婦健康診査等の委託契約機関
- ・指定小児慢性特定疾病医療機関
- ・そしゃく機能障害に関する指定歯科医師
- ・広島県肝疾患診療支援ネットワーク専門医療機関
- ・保険医療機関
- ・結核指定医療機関
- ・生活保護法指定医療機関
- ・被爆者指定医療機関
- ・原子爆弾被爆者健康診断委託契約機関  
(一般検査・がん検査・精密検査・特別検査)
- ・指定養育医療機関
- ・病院群輪番制病院 (二次救急医療機関)

### ● 認定学会

- ・日本消化器病学会認定施設
- ・日本循環器学会認定循環器専門医研修施設
- ・日本外科学会外科専門医制度修練施設
- ・日本がん治療認定医機構認定研修施設
- ・日本泌尿器科学会泌尿器科専門医教育施設
- ・日本医学放射線学会放射線科専門医修練機関
- ・日本臨床細胞学会認定施設
- ・日本消化器内視鏡学会指導施設
- ・日本高血圧学会高血圧認定研修施設
- ・日本整形外科学会専門医研修施設
- ・日本麻酔科学会麻酔科認定病院
- ・日本核医学会専門医教育病院



院長 河村 寛

当院は、1949年に開設された中国電力株式会社の企業立病院ではありますが、地域に開かれた病院として、多くの患者さま（地域の方は90%以上）にご利用いただいております。

当院は、中規模病院ならではのコンパクトな体制を活かし、各診療科のスタッフが緊密に連携することで、安全で効率的な診療を行っています。また、患者さまの高齢化に対応して、急性期医療終了後の患者さまの自宅復帰・社会復帰を支える地域包括ケア病棟を備えています。そして、PET・検診センターでは、悪性疾患の診断と種々の疾病の早期発見と予防に貢献しています。今後も急性期病院と検診の二本の柱を維持・発展させていきたいと考えています。

このような当院の「求める医師像」は、次の2点です。

- ① 各領域において専門性をきちんと持っていること
- ② 患者さまの話を丁寧に聞いて、協働して医療を提供できること

今後、「広島県地域医療構想」において病床の機能分化が明確に示され、近隣の医療機関との連携のあり方も明らかになることから当院の役割の明確化が求められてきます。地域の医療を支える基幹病院としての従来の立場を維持しつつ、2018年は、時代の要請に応えるために病院機能の変革に向けて大きく踏み出す予定です。

## 基本理念・基本方針

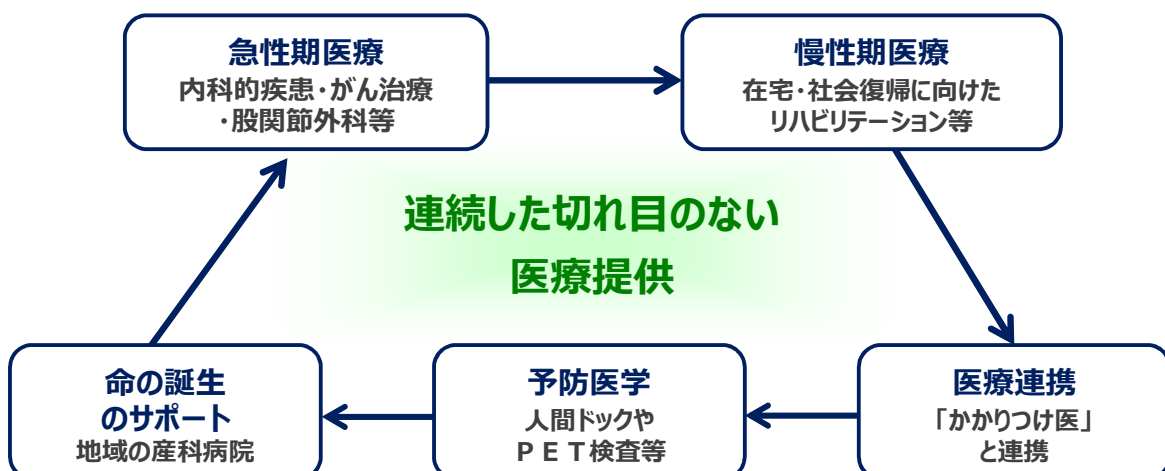
### ● 基本理念

私たちは、中国電力の社員であることに責任と誇りを持ち、信頼される医療を提供します。

### ● 基本方針

1. 地域に開かれた病院として、患者さまの立場に立ち安全な医療を実践します。
2. 医療に携わる人としての責任を自覚し、自己研鑽に努めます。
3. 働きがいのある明るい職場を実現します。

## 特徴



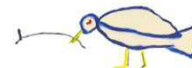
## 病院実績 [平成29年度実績]

- 外来患者数 414名/日
- 入院患者数 182名/日 ・ 稼働率 74.5% ・ 在院日数 15.8日
- 人間ドック者数 6,903名/年 [575件/月]
- PET 検診者数 5,592名/年 [466件/月]
- <sup>[再掲]</sup>マンモPET検診者数 549名/年 [46件/月]
- 手術件数 1,611件/年 [134件/月]



## 勤務時間・休日・休務

- 勤務時間 8時30分～17時00分 [休憩1時間]
- 休日 日曜日, 土曜日, 国民の祝日, 年末年始(12/29～1/3), 5/1
- 休務 年次有給休暇 勤続1年未満 年間15日  
勤続1年以上 年間20日
- リフレッシュ休暇 5日/年
- ライフサポート休暇 育児, 配偶者出産, 子の行事, 家族の看護・介護, 業務外傷病等の事由により取得可能 (入職時の年度年齢により取得できる日数付与)
- 勤務免除等 結婚, 忌引, 家族の看護・介護, 業務外傷病等の事由により取得可能 (事由により取得日数の定めあり)



## 福利厚生

- 社宅, 財形貯蓄 (一般・住宅・年金), 提携住宅ローン, 育児・介護のための費用補助, 弔慰金・見舞金, 団体扱保険, 共済会, 厚生施設, 文化体育活動, 被服, 総合相談 等

## 学会等の補助

- 学会および学会専門医・指導医資格に関連した講習会・研修会については, 次のいずれかであれば, 病院負担 (出張) とする。

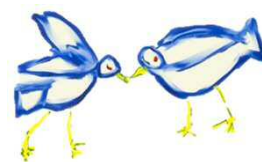
- ① 中四国地方開催以外 年1回 および 中四国地方開催 年2回
- ② 中四国地方開催以外 年2回

ただし, 次の場合は, 上記出張回数に含めない。

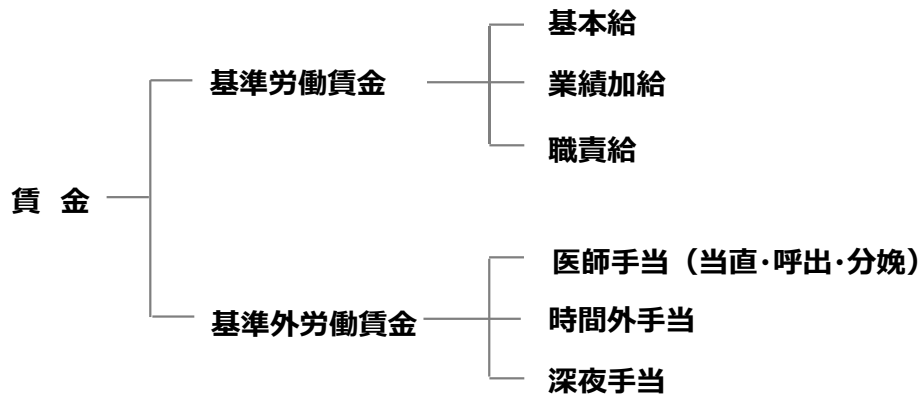
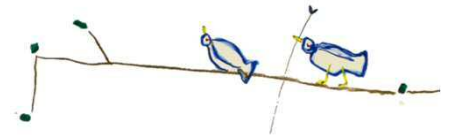
- ・発表のための参加 : 病院負担 (出張)
- ・院長の個別決定分 : 病院負担 (出張)
- ・自費参加 : 自己負担 (休暇)

【例】

- ① 東京1回, 広島1回, 岡山1回
- ② 北海道1回, 東京1回



## 賃金



## 【賃金の支払日】

基準労働賃金は当月分を、基準外労働賃金（医師手当を除く。）は前月分を、毎月22日に支払う。  
ただし、22日が休日または土曜日にあたる場合は順次繰り上げて支払う。

※ 医師手当（当直・呼出・分婉）は、4月、7月、10月、1月の賃金支払日に各支給月の前3ヵ月の実績に応じて支給する。

なお、退職の場合は、退職月までのものを退職月の翌月の賃金支払日に支給する。

## 年収概算

単位：万円

医師経験年数	合計 ※1	内訳		
		賃金		賞与 ※4
		基準労働賃金※2	基準外労働賃金※3	
5年目	1,226	696	318	212
10年目	1,385	804	359	222
15年目	1,531	903	396	232
20年目	1,660	980	424	256

## 【補足】

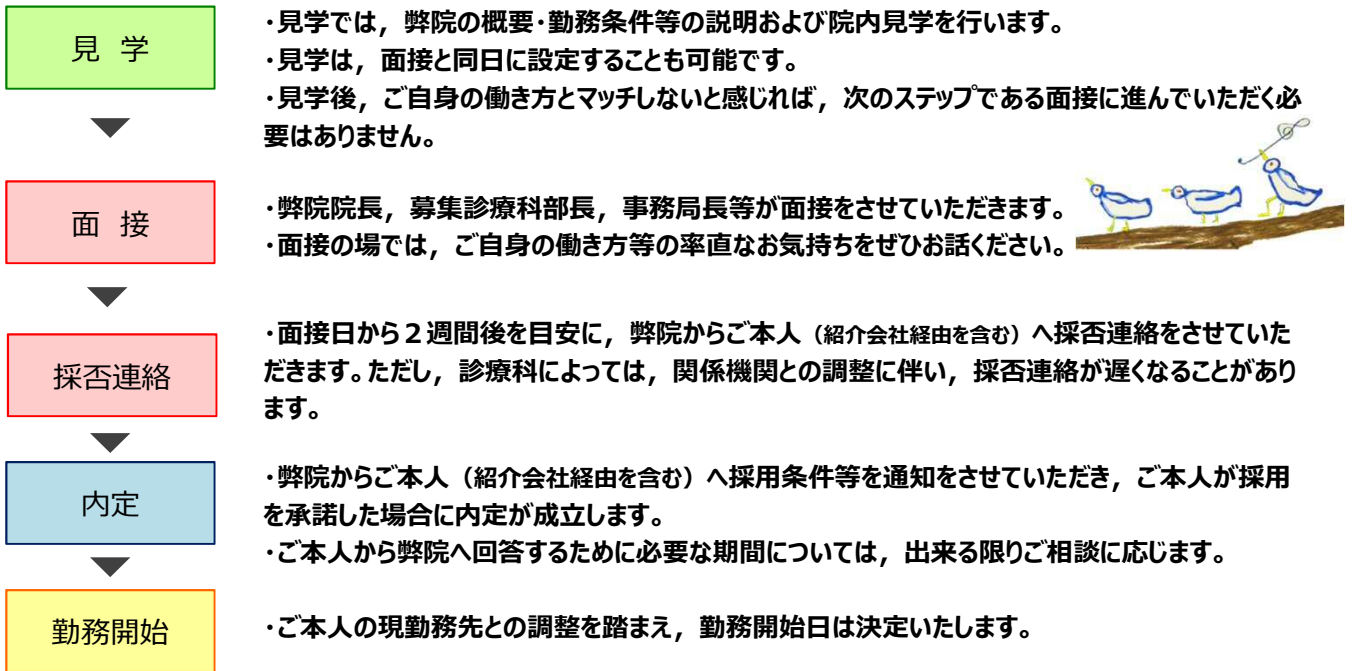
- ※1 合計は税金等の控除前の金額である。
- ※2 基準労働賃金のうち、基本給・業績加給の金額である。基本給・業績加給は医師経験年数に応じて算定している。職責給は部下管理がある場合に支給する。
- ※3 基準外労働賃金のうち、時間外手当・医師手当（当直・呼出）の金額である。  
各手当の算定条件は次のとおりである。算定に使用している数字は労働条件を示すものではない。
  - ・時間外手当 45時間/月
  - ・医師手当 当直回数 2回/月、呼出回数 3回/月
  - ・深夜手当 実績に応じて加算あり
- ※4 賞与額は業績評価および診療科の貢献度によって算定するため、上表は平均金額（夏季・冬季賞与の合計）としている。  
なお、入職年度の入職日・退職年度の退職日によっては、夏期・冬季のどちらか一方のみの賞与支給となる。

## 重点募集診療科

※その他診療科は要相談

- **眼科**
  - ・現在、非常勤医師による眼科一般診療を行っています。
  - ・緑内障および白内障の診療・手術，糖尿病網膜症診療ができる方を募集しています。
- **リハビリテーション科**
  - ・現在，整形外科医師による診療および入院管理（地域包括ケア病棟）を行っています。
  - ・リハビリテーション科に所属し，診察および入院管理を行っていただける方（内科または整形外科医師）を募集しています。

## 採用までの流れ



## お問い合わせ先等

中電病院事務局 松原智恵

電話 082-241-8221 [受付 平日8時30分～17時]

メール T-ENEHP@pnet.energia.co.jp



私たちは、  
地域の皆さまに **信頼** され、  
**選択**される病院 であり続けるため、  
スタッフ一同 「医療の中心は患者さま」との  
視点にたち  
**Smile** 思いやりのある優しい対応，  
**Speedy** 迅速な対応，  
**Safety** 安全な対応 を心がけ、  
より質の高い医療 を目指しています。



当院は広島市の中心部に位置しますが、元安川、平和公園に隣接し、緑に囲まれた閑静で落ち着いた療養環境をご提供しています。

H30.9月作成