

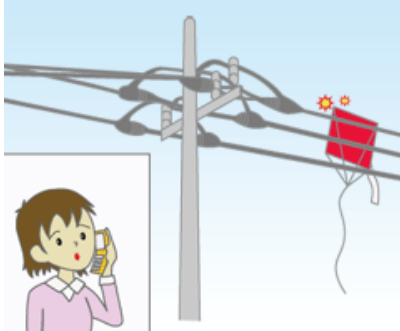
■たこあげや釣りなどのご注意

[屋外でのご注意]

01

たこあげや模型飛行機を飛ばすのは、近くに電線の通っていない広い場所でやりましょう。

万一、電線にかかったら、絶対に自分で取ろうとしないで、すぐに近くの中国電力へご連絡ください。



02

釣りは、電線の無いところで、楽しみましょう。

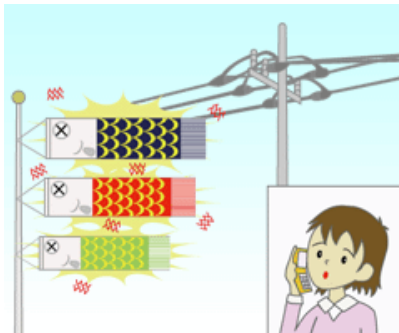
カーボン製の釣り竿はとも電気を通しやすく、電線に近づいただけで感電する場合がありますのでご注意ください。



03

こいのぼりは、電線・電柱などが無いところで、あげましょう。

竿やこいのぼりが、電線や電柱にふれると、大変危険です。自分で取ろうとしないで、すぐに近くの中国電力へご連絡ください。



04

切れたり、たれ下がっている電線には近寄らないでください。

切れたり、たれ下がっている電線を見つけたら、絶対に近寄らないで、すぐに近くの中国電力へご連絡ください。



05

発電所や変電所、鉄塔の敷地の中には絶対入らないようにしましょう。

発電所、変電所などの敷地には絶対入らないようにしましょう。鉄塔や電柱には、絶対に昇らないようにしましょう。

