



別紙

「ぐっとずっと。グリーンフィット」の開始について

2019年8月23日
中国電力株式会社

1. 「ぐっとずっと。グリーンフィット」の全体像

- 当社は、2019年11月以降、再生可能エネルギーの固定価格買取制度※¹（以下、「FIT制度」といいます。）にもとづく10年間の買取期間が順次満了することを踏まえ、中国エリア※²において、買取期間満了後も継続して当社による太陽光発電の余剰電力の買取りを希望されるお客さまに対し、新たなサービス「ぐっとずっと。グリーンフィット」を開始します。
- ぐっとずっと。グリーンフィットでは、買取期間満了後も継続的に余剰電力の買取りを行うサービス「買取プラン」（2019年4月23日お知らせ済み）に加え、蓄電池などの電気を貯める設備をご用意いただくなくても、当社がお客さまの余剰電力をバーチャルにお預かりし、蓄電池を設置した場合と同様に、昼間の余剰電力を自らの夜間の使用電力に充当したものとみなすことで、得られるメリットをエネルギーポイントで進呈するサービス「お預かりプラン」や、余剰電力に含まれるCO₂排出量ゼロの環境価値を、当社を通じて特定の企業へ提供いただくことで、提供先企業のポイント等を進呈するサービス「ゆめかプラン」「WAONプラン」をご用意しております。

※¹ 太陽光や風力発電等の再エネ発電普及のため、太陽光発電等で発電された電気について、国が定める買取価格・期間で電力会社が買取を行う制度です。（買取価格・期間は発電設備の種類・発電出力によって異なります。）

※² 鳥取県、島根県、岡山県、広島県、山口県、兵庫県の一部、香川県の一部、愛媛県の一部を指します。ただし、島根県隠岐島および山口県見島を除きます。



2. 各プランの概要

プラン	買取プラン	お預かりプラン	ゆめかプラン	WAONプラン
対象	F I T制度にもとづく買取期間を満了した、低圧・太陽光発電・余剰のお客さま			
加入条件	加入条件なし	「ぐとずっと。クラブ」会員のお客さま	「ぐとずっと。クラブ」会員でなく特定の契約※ ³ にご加入中のお客さま	
プラン概要	余剰電力を所定の価格で買い取ります。 (価格については年度ごとに見直す場合があります。)	蓄電池などの電気を貯める設備をご用意いただかなくても、当社が余剰電力をバーチャルにお預かりし、蓄電池を設置した場合と同様に、昼間の余剰電力を自らの夜間の使用電力に充当したものとみなすことで、得られるメリットをエネルギーポイントで進呈します。	余剰電力に含まれるCO ₂ 排出量ゼロの環境価値を、当社を通じて、イズミまたはイオンの店舗へ提供いただくことで、買取プランの買取価格に加え、1kWhあたり1円相当の「プレミアムポイント」として、提供先企業のポイント等を進呈します。	
	<p style="text-align: center;">¥</p> <p>①7.15円/kWh で買取</p>	<p style="text-align: center;">¥ + </p> <p>①7.15円/kWhで買取 ②1kWhあたり1エネルギーポイントを進呈 ③②に加え、お客さまのご使用量に充当できる余剰電力量※⁴については、1kWhあたり1エネルギーポイントを追加進呈</p>	<p style="text-align: center;">¥ + </p> <p>①7.15円/kWhで買取 ②1kWhあたり1円相当の電子マネー「ゆめか」を進呈</p>	<p style="text-align: center;">¥ + </p> <p>①7.15円/kWhで買取 ②1kWhあたり1WAONポイントを進呈</p>
①買取価格	7.15円	7.15円	7.15円	7.15円
②プレミアムポイント	—	+1エネルギーポイント	+1円相当の電子マネーゆめかチャージ	+1WAONポイント
③ボーナスポイント	—	+1エネルギーポイント	—	—
合計 (すべて1kWhあたり)	7.15円	8.15～9.15円相当 (7.15円+1～2ポイント)	8.15円相当 (7.15円+1円相当のゆめかチャージ)	8.15円相当 (7.15円+1ポイント)

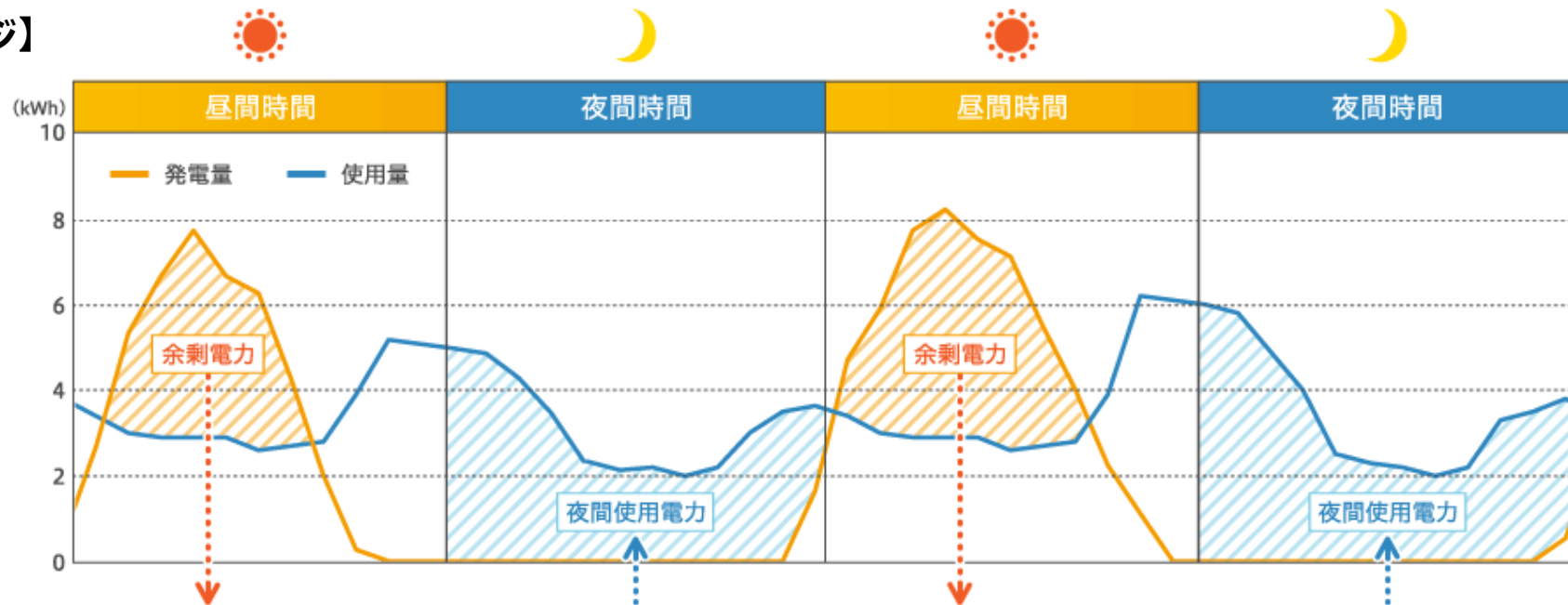
※³ ぐとずっと。プラン (スマートコース, シンプルコース, ナイトホリデーコース, 電化Styleコース), 時間帯別電灯 (エコノミーナイト), ファミリータイム(プランⅠ)・(プランⅡ), 電灯ピークシフトプラン

※⁴ 日中に発生した余剰電力を、お客さまご自身の夜間の使用電力に充当したとみなすことで、得られるメリットをエネルギーポイントで還元するサービスのため、充当可能な電力量は夜間時間帯のご使用量が上限となります。その場合、夜間時間帯区分のある料金メニューについては、ナイトタイム (夜間) のご使用量が対象となりますが、夜間時間帯区分のない料金メニューについては、すべてのご使用量が対象となります。

3. お預かりプランの概要

- 「ぐっとずっと。クラブ」会員のお客さまを対象に、蓄電池を設置しなくても、当社が余剰電力をバーチャルにお預かりすることで、蓄電池を設置した場合と同様に、昼間の余剰電力を自らの夜間の使用電力に充当したものとみなし、得られるメリットをエネルギーポイントで進呈します。
- 当社がお預りした余剰電力については、買取プランの買取価格に加え、「プレミアムポイント」として、1kWhあたり1ポイントを、自らの夜間の使用電力に充当できる余剰電力（= 充当電力）については、「ボーナスポイント」として、1kWhあたり1ポイントを加算して進呈します。

【イメージ】



お預かり
(プレミアムポイント)

充当
(ボーナスポイント)

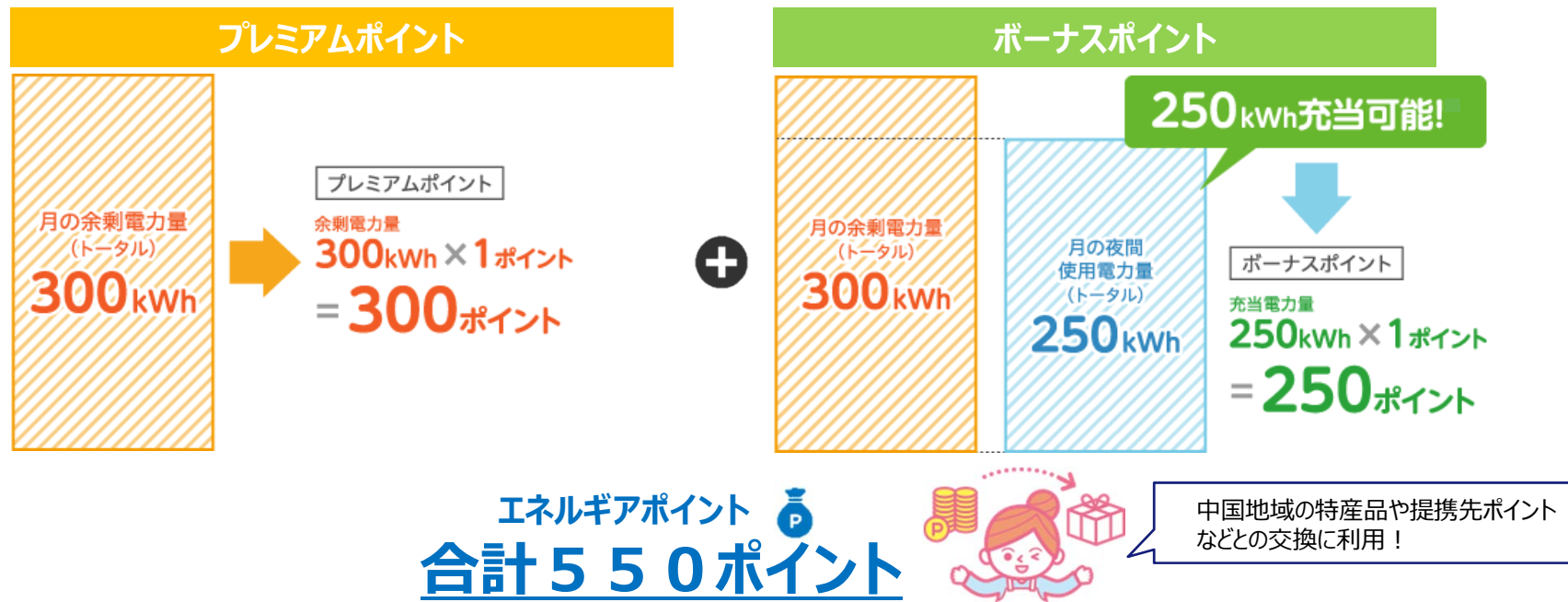
お預かり
(プレミアムポイント)

充当
(ボーナスポイント)

(参考) お預かりプランのポイント計算イメージ

- 当社がお預かりした余剰電力については、「**プレミアムポイント**」として、エネルギーポイントを1kWhあたり1ポイント進呈します。
- さらに、自らの夜間に使用する電力に充当できる余剰電力（= 充当電力）については「**ボーナスポイント**」として、1kWhあたり1ポイントを加算して進呈します。

【モデルケース】ひと月の余剰電力量が300kWh、夜間のご使用電力量が250kWhのお客さまの場合
⇒ 買取価格 2,145円 (7.15円×300kWh) **+** **550エネルギーポイント**



(参考) お預かりプランと蓄電池を設置した場合の経済比較

蓄電池容量：6 kWh



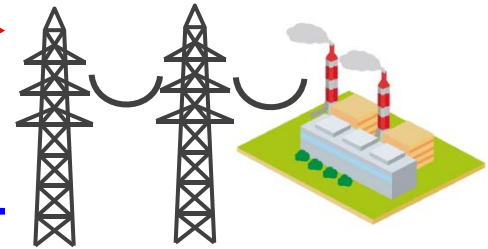
蓄電池設置

リアルな
充放電



お客さま
余剰電力
(9.5 kWh/日^{※5})

バーチャルな
充放電



中国電力
お預かりプラン

ファミリータイム	従量電灯A	年間での経済比較 ^{※6}	ファミリータイム, 従量電灯A
▲5.4万円 ^{※7}		負担額	0円
0.9万円		余剰買取額	2.5万円
2.8万 ^{※8}	6.8万円 ^{※8}	自己充当メリット額	0.7万円 ^{※9}
▲1.7万円	2.3万円	合計	3.2万円

※5 一日あたりの平均余剰電力量について、当社データをもとに算定。

※6 経済比較はあくまで当社のモデルケースにおける試算であり、お客さまのご使用量や蓄電池容量等の条件により実際のメリット額とは異なります。

※7 蓄電システム本体機器の価格は13.5万円/kWhとし、電池の寿命を15年と設定（エネルギー・リソース・アグリゲーション・ビジネス検討会資料における2019年度目標）。なお、この試算には、蓄電システム本体機器設置に伴う工事費は含まれておりません。

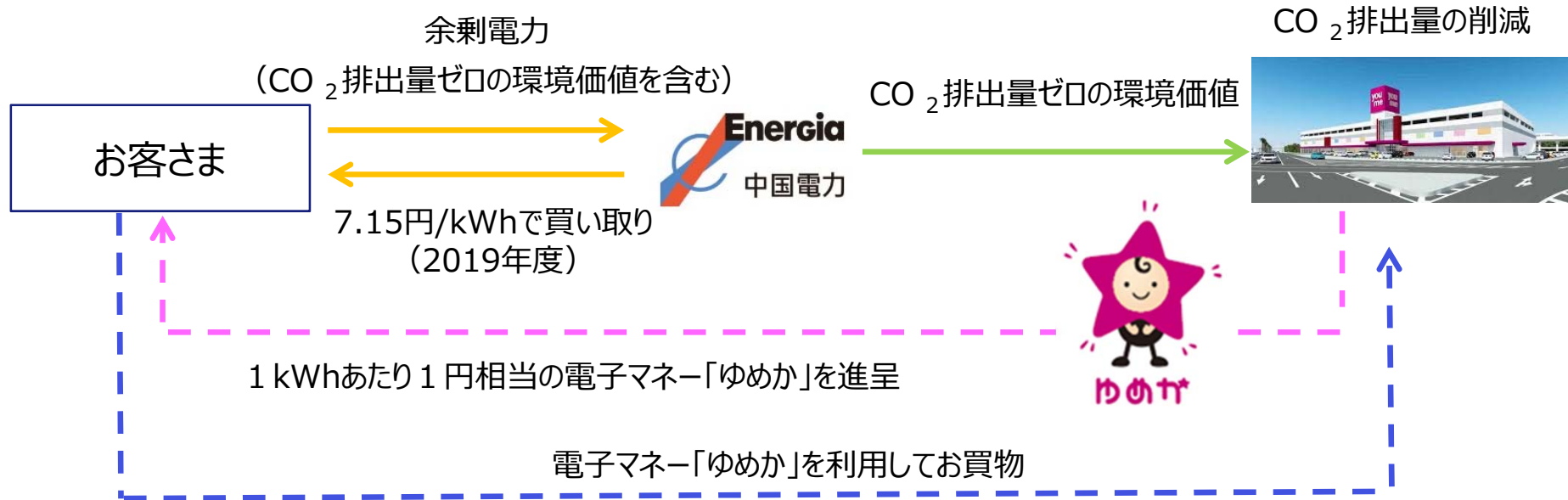
※8 余剰電力は全て蓄電し、夜間の使用電力量に充当したものを（蓄電池の充放電ロスが5%）として算定。

※9 1エネルギーポイント = 1円としてメリット額を算定。

4. ゆめかプランの概要

- 余剰電力に含まれるCO₂排出量ゼロの環境価値を、当社を通じてイズミの店舗へご提供いただくことで、買取プランの買取価格に加え、「プレミアムポイント」として、余剰電力1kWhあたり1円相当の電子マネーゆめかを進呈するサービスです。

【サービスのイメージ】



【モデルケース】ひと月の余剰電力が300kWhのお客さまの場合

⇒ 買取価格 2,145円 (7.15円×300kWh) **+** 300円相当の電子マネーゆめか

5. WAONプランの概要

- 余剰電力に含まれるCO₂排出量ゼロの環境価値を、当社を通じてイオンの店舗へご提供いただくことで、買取プランの買取価格に加え、「プレミアムポイント」として、余剰電力1kWhあたり1WAONポイントを進呈するサービスです。

【サービスのイメージ】

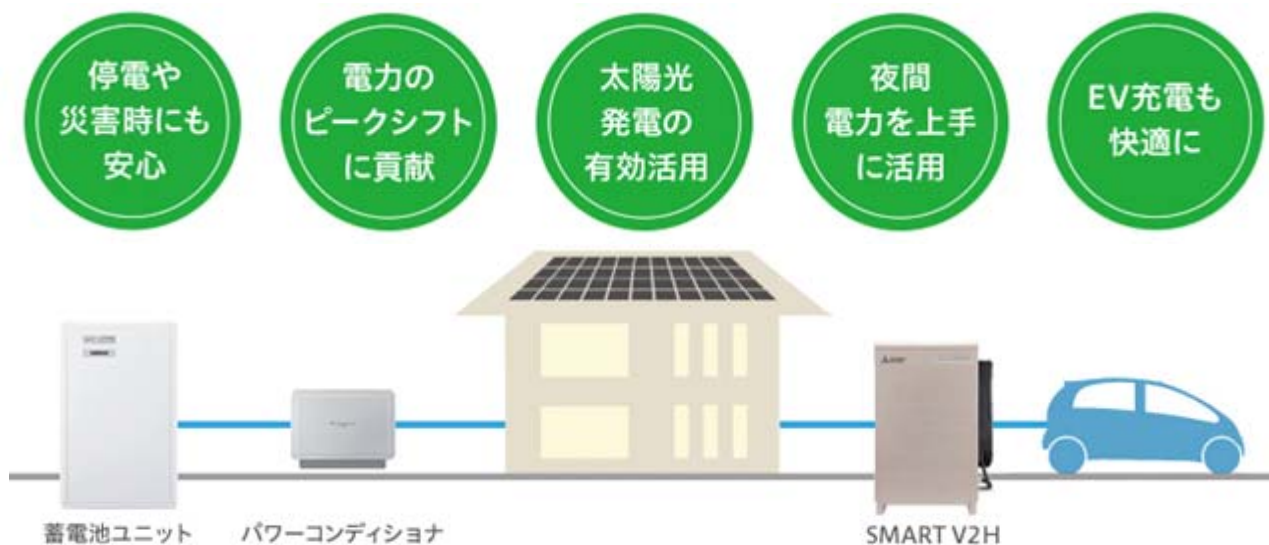


【モデルケース】ひと月の余剰電力が300kWhのお客さまの場合

⇒ 買取価格 2,145円 (7.15円×300kWh) **+** 300WAONポイント

- 太陽光発電設備の余剰電力の有効活用や停電・災害等への備えとして、蓄電池やV2Hの導入をご検討のお客さまは、中国電力グループのエネルギー・ソリューションアンド・サービスにて取扱いを行っておりますので、フリーダイヤルへお電話ください。

太陽光発電設備の余剰電力を有効活用したい！ 停電や災害等に備えたい！



中国電力グループのエネルギーソリューションサービスがご提案いたします！



株式会社 エネルギー・ソリューション・アンド・サービス

0120-051-131

365日安心サポート

受付時間 9:00~21:00