

省エネ・CO₂削減コンサルティングについて

2023年3月20日
中国電力株式会社

■ お客さまのエネルギーの使用状況について、現地でのヒアリングや設備調査、データ計測等によりエネルギーの管理・使用状況を見える化するとともに、分析結果に基づき、運用改善、高効率な設備への更新などの個別施策と、その実行計画（ロードマップ）を策定し、パッケージでご提案する新たなサービスです。

【省エネ・CO₂削減コンサルティング】



- ✓ エネルギー使用状況の実態把握
- ✓ 無駄・損失の数値化

- ✓ 設定変更
- ✓ 運転パターン変更
- ✓ 簡易な設備改修

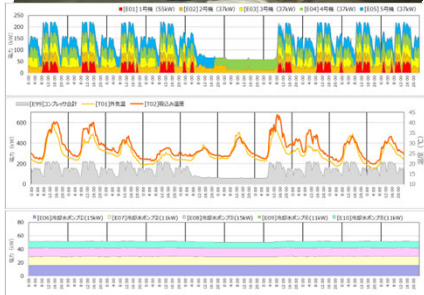
- ✓ 廃熱回収・活用
- ✓ 老朽設備更新
- ✓ 油・ガス等からの電化

- ✓ LNGへの転換
- ✓ 太陽光発電の導入

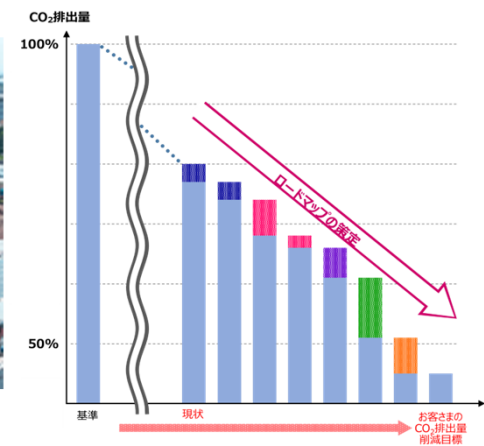
- ✓ CO₂フリー電気の購入
- ✓ J-クレジットの購入

エネルギー診断

省エネルギー対策・最適システム提案



脱炭素化計画（ロードマップ）策定



- 特別高圧または高圧で電気の供給を受けられており、省エネ・CO₂削減に向けた実行計画の策定にあたり、外部専門家によるサポートを必要とされるお客さまが対象となります。
- サービス料金は、対象の設備・範囲等により異なりますので、現地でのヒアリングや設備調査を行ったうえで、お見積りします。

【様々なお客さまニーズへの提案例】

すぐに実施可能な
省エネ・CO₂削減対策を
提案して欲しい

太陽光発電の導入を
基軸とした、CO₂削減計画を
策定したい

エネルギー（電気、燃料）、
設備毎に、省エネ・CO₂削減
対策を検討したい

CO₂削減目標はあるが、
具体的な対策が無く、
検討する人員も時間もない

個々のお客さまニーズに応じて、最適なお提案を行います

簡易な運用改善、設備改修
を中心とした、省エネ・CO₂
削減策をご提案

見える化・運用改善

太陽光発電の導入、以降の
エネルギー使用状況に応じた
CO₂削減計画をご提案

太陽光発電の導入

脱炭素化計画の策定

エネルギー使用状況、設備
稼働状況の見える化から、
工場全体の最適システムへの
更新計画策定までをご提案

エネルギー使用状況の把握

老朽設備の更新

脱炭素化計画の策定

エネルギー診断による見える
化から、脱炭素化計画策定
まで、一貫してご提案

エネルギー使用状況の把握

廃熱回収・活用

太陽光発電の導入

CO₂フリー電気の購入

脱炭素化計画の策定

- 豊富な経験と知識を持ったスタッフが、お客さまのエネルギー使用状況を見える化します。
- お客さまの様々なニーズにお応えできるよう、各種診断サービスをご用意しています。

【主なサービスメニュー】 （注）サービス料金は、対象設備・範囲等により異なります。

エアリーク調査

専用機器を活用して、配管等からの圧縮空気の漏洩調査を行い、エネルギー損失を防ぎます。



過熱診断

赤外線サーモグラフィーを活用して、蒸気配管などからの放熱ロスを調査します。



〔出所〕日本アビオニクスホームページ



巡回診断

エネルギーのご使用状況のヒアリング・現地調査を行い、運用改善を中心とした省エネ・コスト削減策を抽出します。



詳細診断

10日間程度の計測調査によりエネルギー使用状況を見える化のうえ、省エネ・コスト削減策を抽出します。

電力・流量・圧力など様々な計測機器をラインナップしています。

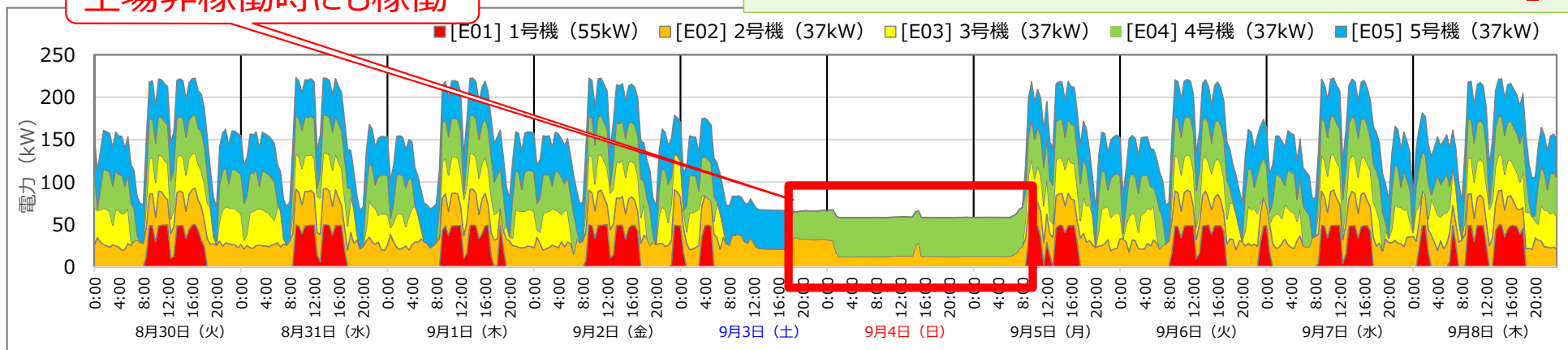


- 計測データ・調査結果に基づき、既存設備の運用改善や部分改修などの省エネルギー対策をご提案します。

工場非稼働日にコンプレッサの運転を確認し、停止の徹底を提案した事例

工場非稼働時にも稼働

◆削減コスト 約**405万円/年**
◆削減電力量 約**135千kWh/年**
◆削減CO₂量 約**73.6tCO₂/年**

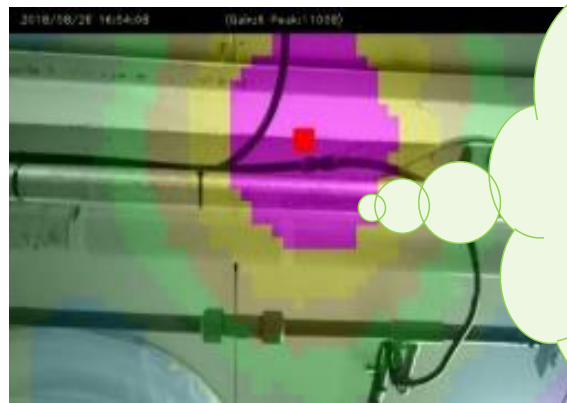


エアホースの複数穴からエア漏れを発見した事例



◆削減コスト 約**48万円/年**
◆削減電力量 約**16千kWh/年**
◆削減CO₂量 約**8.7tCO₂/年**

高所(3m)のエア配管の接続不良を発見した事例



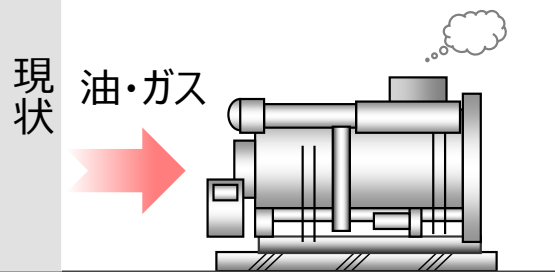
◆削減コスト 約**33万円/年**
◆削減電力量 約**11千kWh/年**
◆削減CO₂量 約**6.0tCO₂/年**

- エネルギー診断の計測データや、お客さま保有のエネルギーデータなどに基づき、設備更新時の最適なシステム構成（運転パターンを含む）、設備容量等の検討を行い、脱炭素化に向けた取り組みをサポートします。

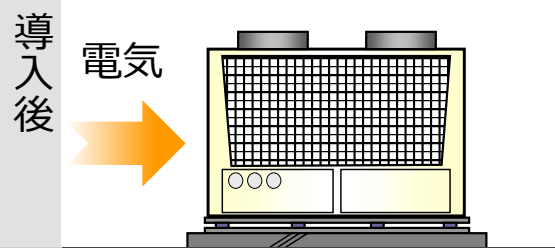
空調設備

老朽化した熱源機器の稼働状況を把握するとともに、将来の計画などを踏まえた、高効率機器の導入検討を行います。

【吸収式冷温水機】



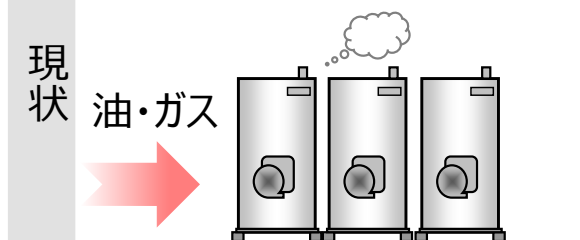
【空冷ヒートポンプチャラー】



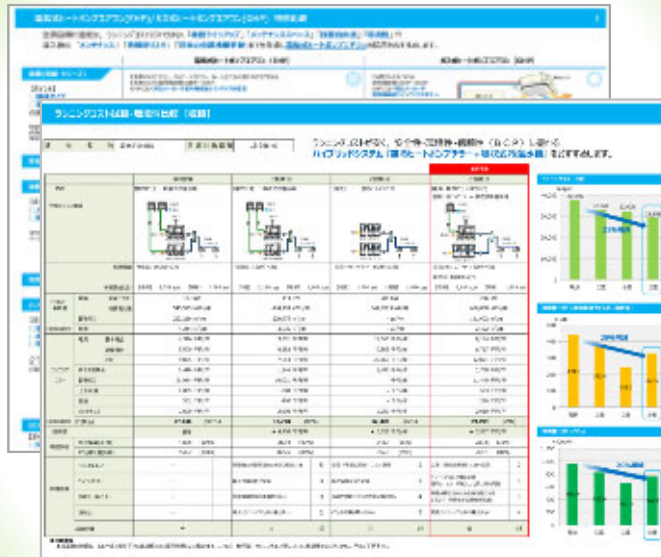
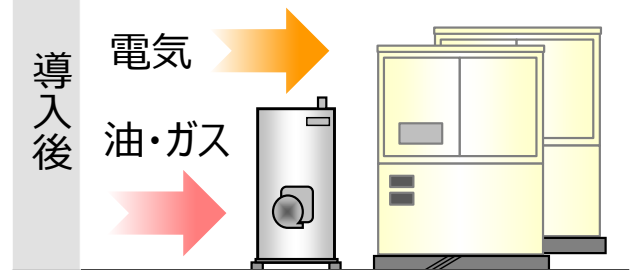
加温・給湯設備

高効率なヒートポンプ給湯機の導入検討を行います。また、機器故障や急激な負荷変動など万が一の事態に備えて、ボイラとのハイブリッドシステムについての検討も行います。

【ボイラ】



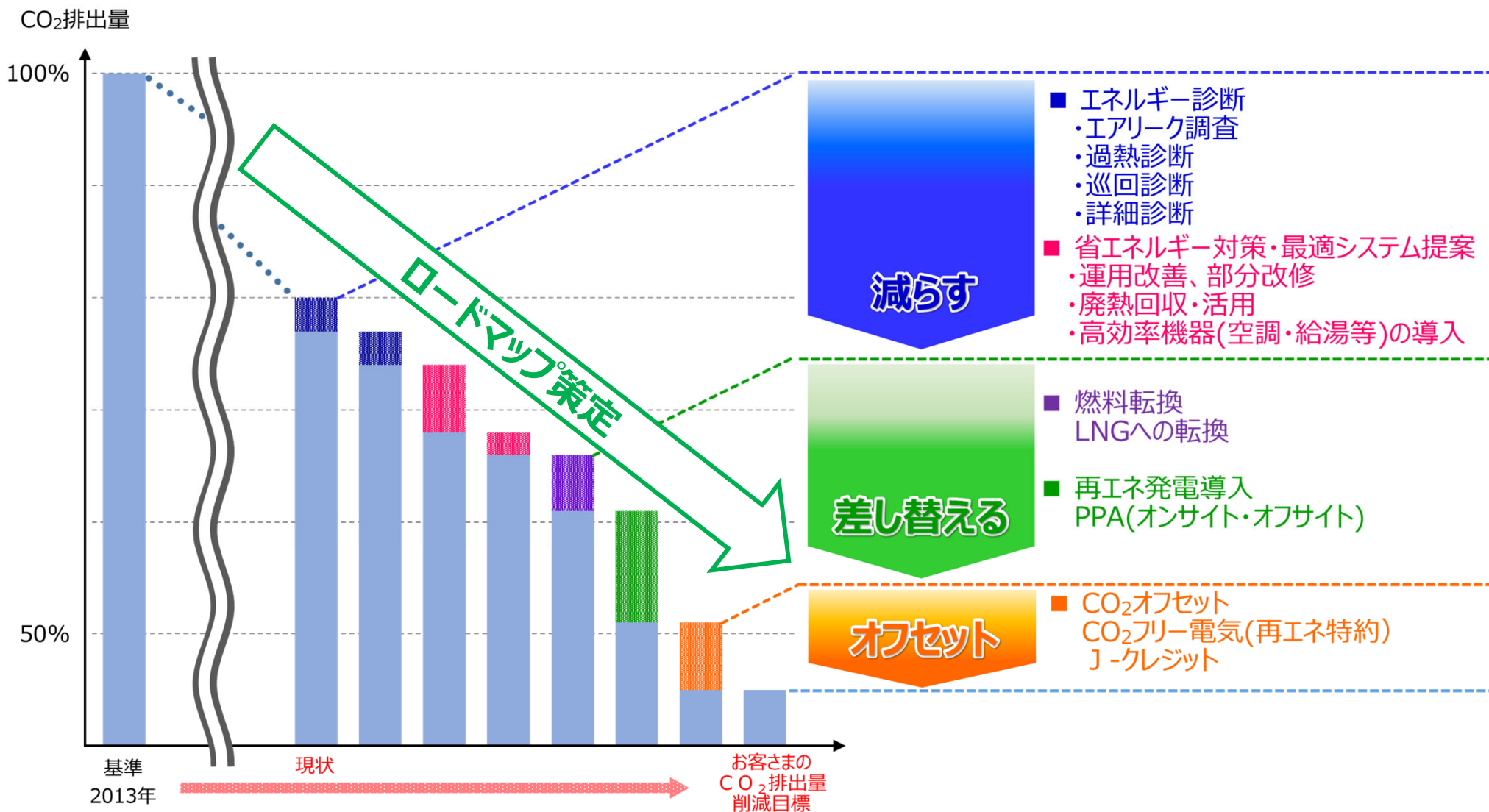
【ヒートポンプ給湯機】



最適システムのご提案

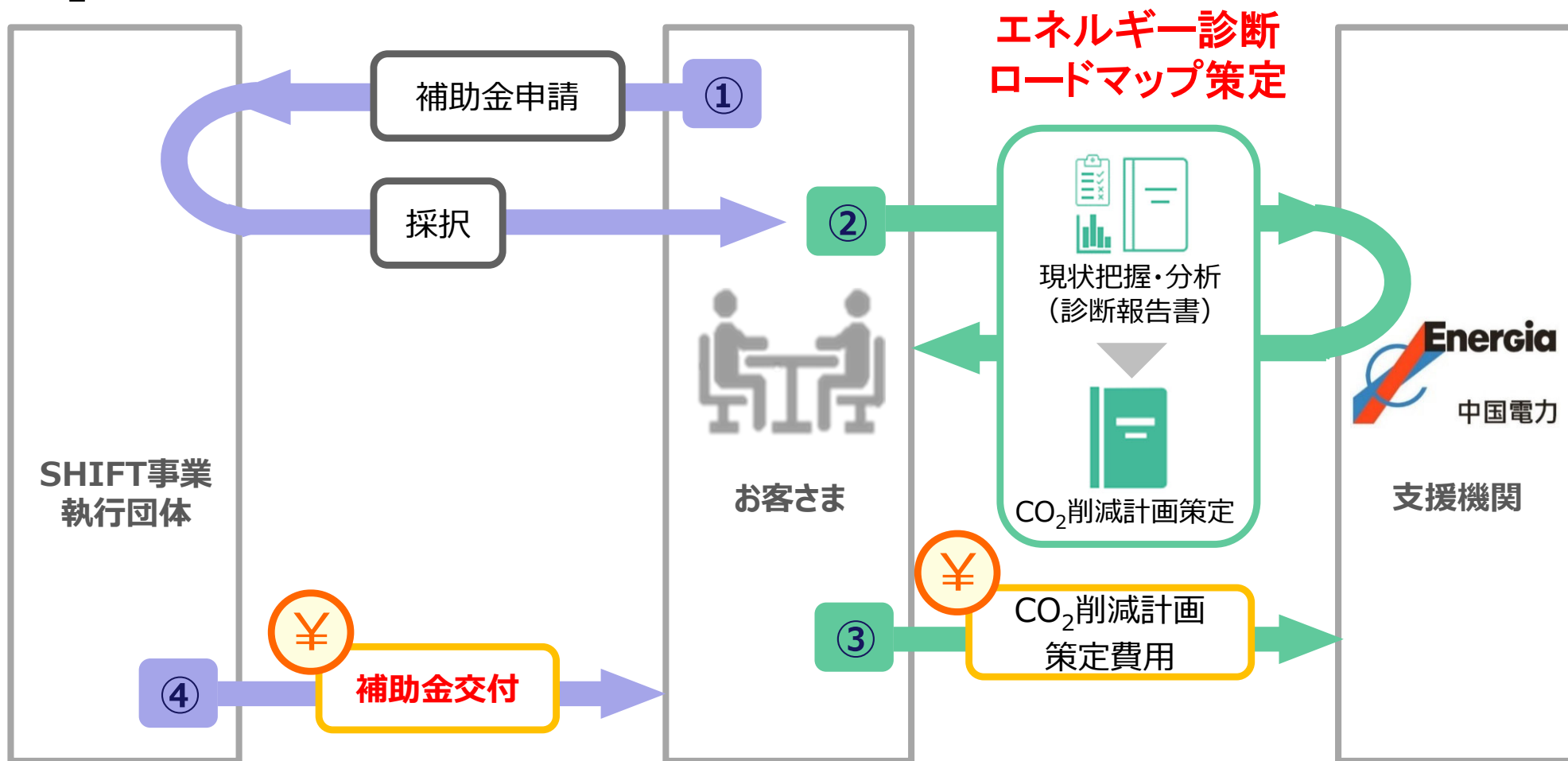
■ CO₂削減目標の達成に向けて、エネルギー使用状況や設備稼動状況を見える化したうえで、省エネルギー対策の実施や最適システムへの更新など、年度毎のCO₂削減計画を取りまとめた「ロードマップ」を策定します。

ロードマップ



- 当社は、環境省による補助事業「工場・事業場における先導的な脱炭素化取組推進事業（SHIFT事業）」において、CO₂削減計画策定支援を行う「支援機関」に認定されました。
- 中小企業等のお客さまは、CO₂削減計画策定に係る費用の3/4（上限100万円）の補助を活用することができます。

【CO₂削減計画策定支援のイメージ】



(注) 当事業において策定したCO₂削減計画に基づく設備更新に対しても、補助が受けられます。

■ 最寄りの当社セールスセンターの法人担当者へご連絡いただくか、当社法人向けWEBサイト「ぐっとずっと。Biz」からお問い合わせください。



中国電力 法人向けWEBサイト
ぐっとずっと。Biz

<https://biz.energia.co.jp>

ぐっとずっと。Biz ホームページ画面

ぐっとずっと。Biz お問い合わせ画面



クリック