

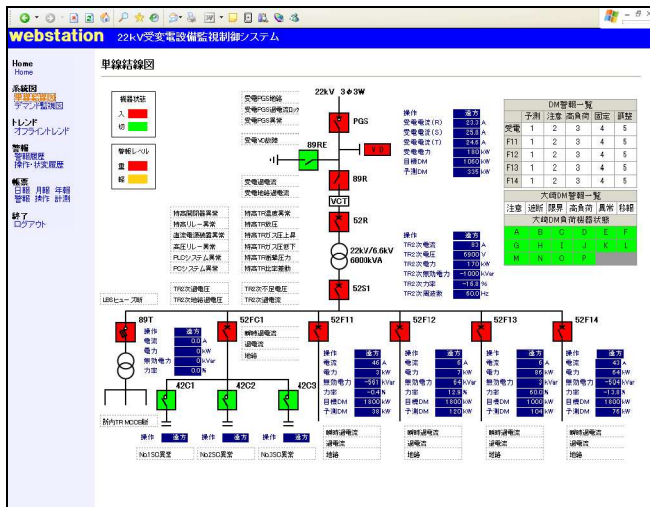
リアルタイム監視システムとは

受電設備やコージェネなどの分散電源を遠方からパソコンの Web ブラウザで監視・制御できる Web 型の遠隔監視制御システムです。

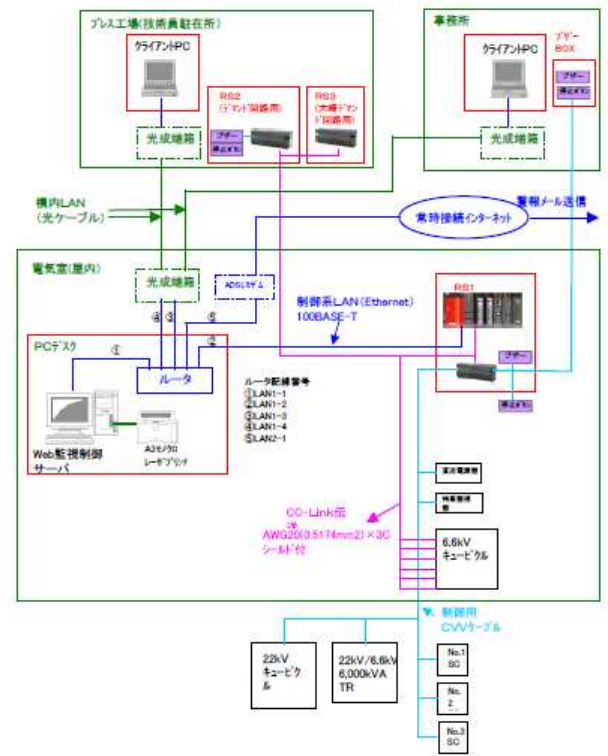
従来のシステムは現地盤に比べてレスポンスが遅いという問題点がありましたが、本システムは、制御が 1 秒程度、表示更新 5 秒程度という高速化を実現しました。

特徴

- インターネットを通信網として使用することができるため、従来品と比べシステム構築費用が非常に安価です。
- 受電設備などの監視制御を高速（制御 1 秒、表示更新 5 秒程度）なレスポンスで行うことができます。
- VPN 技術を適用しているため、インターネット上でセキュリティの確保ができます。



監視画面例



システム構成例

共同研究先

- ・ (株)中電工

お問い合わせ先 ▶ 中国電力株式会社 エネルギア総合研究所 系統・情報通信担当
〒739-0046 東広島市鏡山 3 丁目 9 番 1 号 TEL / 082-420-0700 FAX / 082-420-0706