

中電病院

ふれあいだより

エネルギーの国の
仲間たち



グランドン ウォータン アッカリー ファイアン スカイン

vol.71・2025年10月号



夕月夜

をぐらの山に 鳴く鹿の

声のうちにや 秋は暮るらむ

紀貫之

メディカルコラム

秋こそチャンス！ 運動習慣で健康管理

少しずつ外が涼しくなってくるこの時期は、運動を始める絶好のタイミング。冬の体重増加や肩こり、腰痛などを防ぐためにも、身体を動かす習慣を身につけましょう。ウォーキングや筋トレなど、自分が達成しやすい目標設定が継続のポイントです。涼しくなったとはいえ、水分補給も忘れずに行って、無理なく習慣化してみてくださいね。

外科からのお知らせ

トピックス
Topics
1

外来化学療法室のご紹介

当院では、2012年より外来化学療法室を開設し、患者さまが外来通院で安心・安全・快適にがん化学療法を受けられる体制を整えています。

現在は主に消化器がん・乳がん・泌尿器がんを対象に、治療ガイドラインに基づいた標準治療を行っています。診療は、医師をはじめ、がん化学療法看護認定看護師、外来がん治療専門薬剤師、がん病態栄養専門管理栄養士など、多職種が連携して担当します。



がん病態栄養専門 管理栄養士

食事と栄養のニーズを
評価し、計画する



医師

診断と治療計画を
提供する



包括的な 診療・ケア

外来がん治療 専門薬剤師

薬物療法と
患者教育を監督する



がん化学療法 看護認定看護師

患者のケアとサポートを
管理する



安全な化学療法の実施・モニタリングに加え、がん疼痛管理、精神的サポート、栄養指導や食事相談まで、総合的に患者さまを支援いたします。

治療や生活でお困りのことがあれば、お気軽にご相談ください。

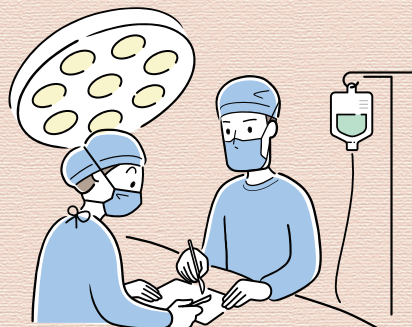
トピックス
Topics
2

「痛くない・怖くない」肛門手術

当院では、痔核・痔瘻(じろう)・裂肛などの肛門疾患に対し、全身麻酔下での手術を行っています。患者さまからも高い評価をいただいておりますので、「おしりの調子が気になる」という方は、ぜひ一度、当科にご相談ください。

局所麻酔や脊椎麻酔での手術とのちがい

- ✓ 手術中の痛みや不安が少ない
- ✓ 術後すぐに歩行できる





連携医交流会、 地域連携推進カンファレンスを行いました！

7/11 中電病院連携医交流会

地域連携強化を目的に、今年度も連携医交流会を開催しました。各診療科の取り組みを知っていただき、連携医と当院で情報を共有しました。

今年度は48施設、54名の参加があり、熱気あふれる会となりました。



9/26 地域連携推進カンファレンス

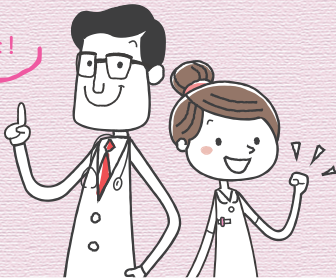
地域における医療連携の推進を目的に、当院主催、県立広島病院・県立二葉の里病院共催のもと開催しました。「キーパーソン不在の患者支援」をテーマに事例を共有し、グループワークを行い、多職種がそれぞれの立場から患者支援について考え、明日から出来ることを共有しました。



ひろしま神楽鑑賞＋神楽クイズ大会を開催！

2025年度の厚生行事として、ひろしま神楽鑑賞と神楽クイズ大会を開催しました。神楽クイズ大会は、当日の神楽の演目に関する4択クイズを出題し、非常に盛り上がりを見せました。また、クイズ大会後は、会場を広島県民文化センターに移動し、神楽鑑賞を行いました。クイズ大会での予習もあり、神楽の物語をより理解でき、ひろしま神楽の迫力ある演舞に、感動を覚えました！

クイズ大会は
大盛り上がりでした！



new face



放射線科 副部长

ひのい えりな

檜井 恵利菜

COMMENT

この度、中電病院 放射線科に着任いたしました、檜井と申します。

放射線科に入局して3年目となり、日々の業務を通じて画像診断の知識と経験を深めております。今後も一つひとつの症例に丁寧に向き合い、臨床各科との連携を大切にしながら、精度の高い診断を心がけてまいります。どうぞよろしくお願いいたします。

外来診療分担表

2025年10月1日現在

			月	火	水	木	金	診療開始時間等
内 科	午前	1診	内藤	河村	金	河村	金	【午後】13:00～ (15:00まで受付) ※専門は下記参照
		2診	石橋	中河	石橋	石橋	中河	
		3診	鍋島	鍋島	有吉	有吉	鍋島	
		4診	大下	森内	高田	泉	大下	
		息切れ外来	大下	—	—	泉	大下	
	午後	1診	有吉	石橋	泉	中河	内藤	
		初診/再診	高田	大西	大下	大西	森内	
		禁煙外来 息切れ外来	— —	中河 —	— —	泉(検査のみ) —	— —	
外 科	午前	1診	小出	池田	池田	小出	高倉	【午後】13:00～ (15:00まで受付) ※ストーマ外来 火:11～12時、13～15時 金:10～12時
		2診	—	高倉	—	再診	—	
	午後	1診	(手術)	池田	(手術)	小出	—	
		2診	(手術)	再診	(手術)	再診	有田 (再診予約のみ)	
	午前・午後		—	※ストーマ外来	—	—	※ストーマ外来	
整形外科	午前	1診	高橋	(手術)	住井	(手術)	少前	—
		2診	少前		高橋		住井	
		3診	住井		少前		—	
		4診	—		—		—	
	午後		検査		—		(手術)	
産婦人科	午前	1診	正路	磯部	芥川	—	芥川	9:00～ (15:30まで受付) ※月・水曜日午後は 手術日のため 午後外来は休診
		2診	内藤	内藤	正路	内藤	磯部	
		3診	—	芥川 (10:30～/予約制)	—	磯部	—	
	午後	1診	(手術)	磯部	(手術)	(手術)	芥川(月2回休診)	
		2診	(手術)	芥川	(手術)	担当医	内藤	
皮膚科	午前		玉理	玉理	玉理	玉理	玉理	【午前】月・木のみ (10:30まで受付) 【午後】14:00～ (15:30まで受付)
	午後		(手術)	玉理 (レーザー/予約のみ)	玉理 (予約のみ)	(手術)	玉理 (レーザー/予約のみ) 金本 (レーザー/予約のみ)	
泌尿器科	午前	1診	川崎	川崎	川崎	川崎	川崎	9:00～ (11:00まで受付)
		2診	赤坂	赤坂	赤坂	赤坂	赤坂	
		女性外来	—	—	—	川崎	—	
	午後		検査 ESWL	(手術)	検査 ESWL	検査 ESWL	(手術)	
耳鼻咽喉科	午前		藤井	藤井	藤井	藤井	藤井	【午後】14:00～ (15:30まで受付)
	午後		特殊検査(予約) 手術(予約)	藤井 (奇数月第3は 外来手術/予約のみ)	(手術)	藤井	特殊検査(予約) 外来手術(予約)	
麻酔科	午前		担 当 医	担 当 医	担 当 医	担 当 医	担 当 医	—
歯 科	午前・午後		津留	津留	津留	津留	津留	予約制 (新患・急患受付可能)
			大段	森田(第1・3) 岡田(第2・4・5)	久保	土井	成瀬	
放射線科	診断		丸川	丸川	丸川	丸川	丸川	—
			寺田	寺田	寺田	寺田	寺田	
			檜井	檜井	檜井	檜井	檜井	
			—	三村(午前)	栗井(午前)	橋本(午前)	高畑/石川 (午前)	
リハビリテーション科	午前		住井	高橋	少前	少前	住井	—

【受付時間】 ●午前…8:00～11:00
●午後…11:10～ 各科の受付終了時間は上表のとおり
【診療時間】 9:00～17:00 各科の午後診療開始時間は上表のとおり
【休診日】 土曜日、日曜日、祝日、5月1日、年末年始(12月29日～1月3日)

【内科専門】	消化器	河村/金/内藤/大西/有吉
	循環器	石橋/中河/泉/大下
	肝 臓	鍋島



中電病院

〒730-8562
広島市中区大手町3丁目4-27
Tel 082-241-8221(代表)
Fax 082-541-3404

発行 中電病院 医療支援室 Tel 082-246-7695
Fax 082-246-7699

