

財務・非財務(ESG)データ

主要財務データ

■ 連結

	単位	2018年度	2019年度	2020年度	2021年度	2022年度
売上高(営業収益)	百万円	1,376,979	1,347,352	1,307,498	1,136,646	1,694,602
営業利益	百万円	19,530	48,170	34,283	△60,744	△68,892
経常利益	百万円	12,685	39,848	30,092	△61,879	△106,780
親会社株主に帰属する当期純利益	百万円	11,446	90,056	14,564	△39,705	△155,378
自己資本	百万円	555,507	643,317	657,194	605,777	447,487
総資産額	百万円	3,261,665	3,265,374	3,385,169	3,566,947	4,040,048
フリー・キャッシュ・フロー	百万円	△87,109	△42,456	△62,533	△206,077	△287,720
営業活動によるキャッシュ・フロー	百万円	81,635	129,654	110,228	310	△62,696
投資活動によるキャッシュ・フロー	百万円	△168,744	△172,111	△172,762	△206,387	△225,024
財務活動によるキャッシュ・フロー	百万円	97,510	△1,451	75,241	212,581	464,958
売上高経常利益率	%	0.9	3.0	2.3	△5.4	△6.3
設備投資額	百万円	179,158	179,207	190,617	184,213	208,157
減価償却費	百万円	104,779	81,263	83,418	79,621	92,584
従業員数	人	13,418	13,163	13,050	12,949	12,885

■ 個別

	単位	2018年度	2019年度	2020年度	2021年度	2022年度
売上高(営業収益)	百万円	1,280,501	1,243,742	1,147,753	994,992	1,502,494
営業利益	百万円	11,284	40,468	△12,711	△89,693	△96,853
経常利益	百万円	6,908	35,103	△10,968	△75,889	△98,413
当期純利益	百万円	8,510	87,707	△5,300	△46,336	△153,523
資本金	百万円	185,527	197,024	197,024	197,024	197,024
発行済株式総数	株	371,055,259	387,154,692	387,154,692	387,154,692	387,154,692
自己資本	百万円	403,735	494,496	474,178	408,437	243,107
総資産額	百万円	3,085,124	3,092,832	3,094,988	3,263,400	3,703,393
売上高経常利益率	%	0.5	2.8	△1.0	△7.6	△6.5
設備投資額	百万円	169,869	168,348	116,949	110,547	133,550
減価償却費	百万円	91,789	67,842	29,263	30,245	40,075

(注1)2019年度より、有形固定資産の減価償却方法を定率法から定額法に変更。

(注2)従業員数は、就業人員数であり、出向者および休職者を除く。

(注3)2020年4月1日付で会社分割により一般送配電事業等を中国電力から中国電力ネットワークへ承継。

(注4)2021年度より、「収益認識に関する会計基準」等および同会計基準を踏まえて改正された「電気事業会計規則」を適用。

主要財務指標

■ 連結

	単位	2018年度	2019年度	2020年度	2021年度	2022年度
有利子負債残高	百万円	2,196,903	2,193,979	2,291,881	2,527,706	3,022,051
自己資本比率	%	17.0	19.7	19.4	17.0	11.1
自己資本当期純利益率 (ROE)	%	2.0	15.0	2.2	△6.3	△29.5
総資産税引後営業利益率 (ROA)	%	0.4	1.1	0.7	—	—
1株あたり純資産額 (BPS)	円	1,613.71	1,785.36	1,824.17	1,681.51	1,242.16
1株あたり当期純利益 (EPS)	円	33.25	258.59	40.42	△110.21	△431.30
株価純資産倍率 (PBR)	倍	0.9	0.8	0.7	0.5	0.5
株価収益率 (PER)	倍	41.5	5.8	33.6	—	—
EBITDA	百万円	124,309	129,433	117,701	18,877	23,692
負債資本倍率 (D/Eレシオ)	倍	4.0	3.4	3.5	4.2	6.8

■ 個別

	単位	2018年度	2019年度	2020年度	2021年度	2022年度
有利子負債残高	百万円	2,200,286	2,199,654	2,298,919	2,528,445	3,008,234
自己資本比率	%	13.1	16.0	15.3	12.5	6.6
自己資本当期純利益率 (ROE)	%	2.1	19.5	△1.1	△10.5	△47.1
総資産税引後営業利益率 (ROA)	%	0.3	0.9	—	—	—
1株あたり配当額	円	50	50	50	40	0
1株あたり純資産額 (BPS)	円	1,171.93	1,371.34	1,315.21	1,132.90	674.33
1株あたり当期純利益 (EPS)	円	24.70	251.65	△14.70	△128.52	△425.84
株価純資産倍率 (PBR)	倍	1.2	1.1	1.0	0.7	1.0
株価収益率 (PER)	倍	55.9	6.0	—	—	—
EBITDA	百万円	103,073	108,310	16,552	△59,448	△56,778
負債資本倍率 (D/Eレシオ)	倍	5.4	4.4	4.8	6.2	12.4
配当性向	%	202.4	19.9	—	—	—
配当利回り	%	3.6	3.3	3.7	4.7	—

(注1)総資産税引後営業利益率(ROA)は、法定実効税率を用いて算出。

(注2)株価純資産倍率(PBR)、株価収益率(PER)、配当利回りは、年度末株価を用いて算出。

(注3)EBITDAは、営業利益に減価償却費を加えて算出。

(注4)2020年4月1日付で会社分割により一般送配電事業等を中国電力から中国電力ネットワークへ承継。

電気事業主要データ(個別)

■ 販売実績

		単位	2018年度	2019年度	2020年度	2021年度	2022年度
小売販売電力量	電灯	百万kWh	17,488	16,750	16,822	16,444	15,507
	電力	百万kWh	35,456	33,170	29,568	30,663	29,821
	計	百万kWh	52,944	49,920	46,391	47,106	45,328
他社販売電力量		百万kWh	8,105	6,370	7,166	9,323	9,275

(注1) 中国電力の販売実績を記載。なお、2019年度は、一定の前提のもと中国電力と中国電力ネットワークに分社したと仮定した想定値としている。

(注2) 他社販売電力量について、2018年度は、電力他社への融通に係る電力量を含む。

■ 発電実績

		単位	2018年度	2019年度	2020年度	2021年度	2022年度	
発電電力量	自社	水力発電電力量	百万kWh	3,299	2,942	3,485	3,515	3,086
		火力発電電力量	百万kWh	32,039	29,855	28,059	29,775	30,401
		原子力発電電力量	百万kWh	—	—	—	—	—
		新エネルギー等 発電電力量	百万kWh	8	7	8	9	16
	他社受電電力量	百万kWh	23,055	22,623	27,707	28,849	26,411	
	揚水発電所の揚水用電力量	百万kWh	△858	△866	△1,177	△1,163	△1,392	
合計	百万kWh	57,543	54,561	58,082	60,985	58,522		
出水率		%	92.4	81.3	96.6	96.7	76.1	
火力熱効率(発電端、高位発熱量基準)		%	40.9	41.2	41.4	41.3	41.4	
原子力設備利用率		%	—	—	—	—	—	

(注1) 中国電力の発電実績を記載。なお、2019年度は、一定の前提のもと中国電力と中国電力ネットワークに分社したと仮定した想定値としている。

(注2) 他社受電電力量について、

・2018～2019年度は、他社送受電電力量(受電電力量から送電電力量を控除)を記載。このうち2018年度は、電力他社への融通に係る電力量を含む。

・2020～2022年度は、他社受電電力量を記載。

■ 自社発電設備

		単位	2018年度	2019年度	2020年度	2021年度	2022年度
水力		千kW	2,909	2,905	2,905	2,906	2,907
火力	汽力	千kW	7,765	7,765	6,915	7,054	7,354
	内燃力	千kW	37	36	—	—	—
計		千kW	7,802	7,801	6,915	7,054	7,354
原子力		千kW	820	820	820	820	820
新エネルギー等		千kW	6	6	6	6	6
合計		千kW	11,538	11,532	10,646	10,786	11,087

(注) 中国電力の年度末の設備量を記載。

非財務(ESG)データ

■ Environment (環境)

		2020年度	2021年度	2022年度	
地球温暖化対策の推進					
(注)中国電力の数値					
CO ₂ 排出係数*1 (調整後*2)		0.521kg-CO ₂ /kWh	0.536kg-CO ₂ /kWh*7	0.545kg-CO ₂ /kWh	
CO ₂ 排出量 (調整後*2)		2,415万t-CO ₂	2,527万t-CO ₂ *7	2,472万t-CO ₂	
(注)中国電力および中国電力ネットワークの合計数値					
サプライチェーン温室効果ガス排出量	スコープ1*3	1,739万t-CO ₂	1,850万t-CO ₂	1,961万t-CO ₂	
	スコープ2*4	0.003万t-CO ₂	0.003万t-CO ₂	0.004万t-CO ₂	
	スコープ3*5	カテゴリ-3	1,071万t-CO ₂	1,023万t-CO ₂ *7	830万t-CO ₂
		カテゴリ-1	—	—	182万t-CO ₂
		カテゴリ-2	—	—	64万t-CO ₂
		カテゴリ-5	67万t-CO ₂	65万t-CO ₂	4万t-CO ₂
		カテゴリ-6			0.1万t-CO ₂
		カテゴリ-7			0.2万t-CO ₂
カテゴリ-11	—	—	220万t-CO ₂		
SF ₆ 排出量		1.0t	1.0t	1.5t	
SF ₆ 回収率	点検時	98.9%	99.1%	99.7%	
	廃棄時	99.5%	99.4%	99.4%	
(注)中国電力グループ大の数値					
特定フロン等排出量		1.6t	1.0t	0.6t	
循環型社会形成の推進 (注)中国電力グループ大の数値					
廃棄物*6発生量		78.1万t	85.1万t	98.3万t	
うち石炭灰発生量		54.1万t	60.2万t	70.4万t	
廃棄物*6再資源化率		98.5%	98.5%	97.7%	
石炭灰再資源化率		99.8%	99.4%	98.9%	
地域環境保全の推進 (注)中国電力の数値					
SOx排出原単位		0.13g/kWh	0.11g/kWh	0.09g/kWh	
NOx排出原単位		0.23g/kWh	0.24g/kWh	0.20g/kWh	

※1 2022年度のCO₂排出係数は暫定値であり、正式には国から公表される。 ※2 地球温暖化対策の推進に関する法律等に基づき、FIT(固定価格買取制度)に係る調整およびCO₂排出クレジットによる控除等を反映。
 ※3 事業者自らによる温室効果ガスの直接排出。(発電用等燃料の消費、車両燃料の使用、温対法の報告対象となるCH₄等の排出) ※4 他社から供給された電気の使用に伴う間接排出。
 ※5 スコープ2以外の間接排出。各カテゴリーの算定対象範囲は以下のとおり。
 ・カテゴリ-1：自社が購入・取得した製品及びサービスの資源採取段階から製造段階までの排出量 ・カテゴリ-2：購入または取得した資本財の建設・製造及び輸送から発生する排出量
 ・カテゴリ-3：自社が購入した燃料の上流側(資源採取、生産及び輸送)の排出量、自社が購入した電気の製造過程における上流側(資源採取、生産及び輸送)の排出量
 ・カテゴリ-5：自社の事業活動から発生する廃棄物(有価のものは除く)の自社以外での「廃棄」と「処理」に係る排出量 ・カテゴリ-6：業務における従業員の移動の際に使用する交通機関における燃料・電力消費に伴う排出量
 ・カテゴリ-7：従業員の通勤時に使用する交通機関における燃料・電力消費に伴う排出量 ・カテゴリ-11:販売した製品(石炭、ガス)の使用に伴う排出量
 ※6 廃棄物には、有価物も含む。 ※7 他社から当社への卸電力供給に係る2021年度の燃料使用量の報告に誤りが判明したため修正。

■ 環境保全コスト(環境会計)

分類	主な項目	投資額 (億円)		費用額 (億円)	
		2021年度	2022年度	2021年度	2022年度
地球環境保全	・新エネルギー設備の導入、維持管理等の地球温暖化防止コスト	0.3	1.0	15.0	24.5
地域環境保全	・環境アセスメント、モニタリング等の環境影響測定・監視コスト ・大気汚染防止、水質汚濁防止等の公害防止コスト ・構内緑化等の自然保護・景観対策コスト	96.8	95.4	75.6	113.6
循環型社会構築	・ダム堆積土砂等の有効利用、石炭灰等の再資源化コスト ・産業廃棄物、低レベル放射性廃棄物等の処理コスト ・廃棄物発電の電力購入に係るコスト	0.02	0.02	114.5	145.6

■ Social (人材・社会)

		2020年度		2021年度		2022年度	
従業員主要データ※1		中国電力	中国電力ネットワーク	中国電力	中国電力ネットワーク	中国電力	中国電力ネットワーク
従業員数		4,807人	3,777人	4,683人	3,713人	4,564人	3,625人
男性		3,763人	3,747人	3,650人	3,680人	3,532人	3,589人
女性		1,044人	30人	1,033人	33人	1,032人	36人
管理職者数		2,247人	1,893人	2,215人	1,882人	2,188人	1,855人
男性		2,064人	1,890人	2,017人	1,879人	1,969人	1,852人
女性		183人	3人	198人	3人	219人	3人
採用者数		139人	100人	153人	99人	139人	106人
男性		94人	95人	98人	95人	86人	102人
女性		45人	5人	55人	4人	53人	4人
平均年齢		42.8才	44.0才	42.7才	43.8才	42.6才	43.5才
男性		43.6才	44.1才	43.6才	44.0才	43.4才	43.7才
女性		39.9才	28.2才	39.8才	28.4才	39.8才	29.1才
平均勤続年数		22.0年	24.5年	21.8年	24.3年	21.5年	23.9年
男性		23.1年	24.6年	23.0年	24.5年	22.7年	24.1年
女性		17.7年	7.3年	17.5年	7.4年	17.3年	7.6年
多様な人材の活躍推進 (注)特に断りのない限り、当グループにおける主要な事業を営む中国電力および中国電力ネットワークの合計数値を記載。							
研修時間 (一人あたり)※2		—		—		23.9時間	
人材開発費 (一人あたり)※2		—		—		116千円	
総労働時間 (一人あたり)		1,874.6時間		1,898.1時間		1,916.9時間	
年次有給休暇取得日数 (一人あたり)		17.8日		18.2日		18.6日	
ライフサポート休暇利用者数		2,385人		2,037人		2,725人	
育児休職取得率・人数※2		女性	取得率	100.0%	110.4%	95.0%	
			人数	42人	53人	46人	
		男性	取得率	13.6%	23.0%	40.0%	
			人数	15人	29人	53人	
介護休職利用者数		0人		3人		5人	
男女の賃金の差異※2		—		—		69.8%	
正規雇用労働者		—		—		70.6%	
非正規雇用労働者		—		—		48.1%	
障がい者雇用率※3		2.47%		2.67%		2.61%	
高度技術・技能者認定数		59人		57人		53人	

※1 年度末時点。

※2 中国電力の数値。

※3 特例子会社および関係会社特例認定を受けた会社を含めた雇用率。

■ Social (人材・社会) つづき

		2020年度	2021年度	2022年度
人権の尊重 (注)中国電力および中国電力ネットワークの合計数値。				
人権研修の延べ受講者数		11,200人	10,536人	10,038人
安全と健康の推進 (注)中国電力および中国電力ネットワークの合計数値。				
災害度数率 ^{*1*}		0.26%	0.32%	0.41%
労働災害発生日数	社員 ^{*2*}	29件	79件	46件
	請負・委託員 ^{*1}	31件	32件	18件
死亡災害件数	社員	0件	0件	0件
	請負・委託員	1件	1件	0件
定期健康診断受診率		100%	100%	100%
ストレスチェック受検率		94.1%	92.4%	91.7%
喫煙率		19.2%	18.5%	17.5%
地域貢献 (注)中国電力および中国電力ネットワークの合計数値。				
社会貢献活動	実施回数	1,004回	1,231回	1,492回
	延べ参加社員数	5,822人	7,003人	6,957人
地域の技術研究に対する助成 ^{*4}		20件 (2,170万円)	24件 (2,176万円)	26件 (2,193万円)
地域の文化・スポーツ振興に対する助成 ^{*5}		99件 (1,685万円)	142件 (2,475万円)	208件 (3,095万円)

※1 不休災害を除く。 ※2 業務上における災害(不休災害を含む)。
 ※3 新型コロナウイルス感染症に患による労働災害を除く。 ※4 中国電力技術研究財団による助成実績。 ※5 エネルギア文化・スポーツ財団による助成実績。

■ Governance (ガバナンス)

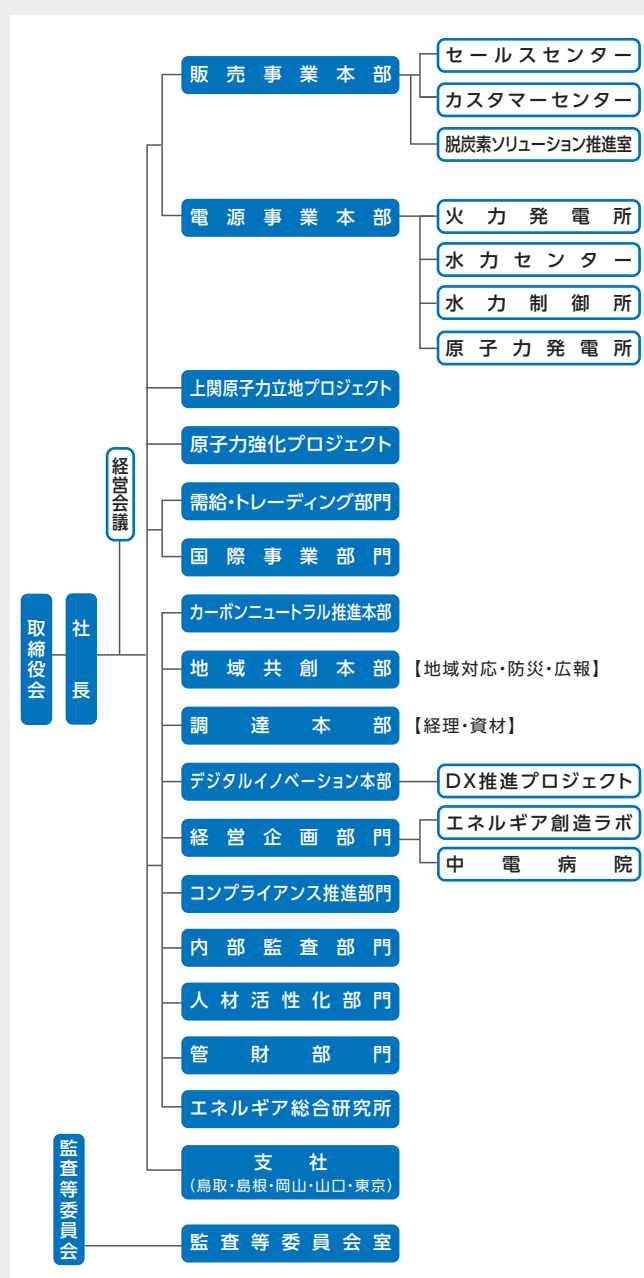
		2020年度	2021年度	2022年度
コーポレートガバナンス (注)中国電力の数値。				
取締役数		12人 ^{*1}	11人 ^{*2}	12人 ^{*3}
女性取締役数		2人 ^{*1}	2人 ^{*2}	2人 ^{*3}
社外取締役数		4人 ^{*1}	4人 ^{*2}	5人 ^{*3}
独立取締役数		4人 ^{*1}	4人 ^{*2}	5人 ^{*3}
取締役会の開催回数		12回	14回	16回
全取締役の出席率		99%	100%	100%
社外取締役の出席率		98%	100%	100%
取締役の報酬総額(監査等委員である取締役および社外取締役を除く)		364百万円 (支給人数: 11人) ^{*4}	340百万円 (支給人数: 8人) ^{*5}	262百万円 (支給人数: 8人) ^{*6}
監査等委員である取締役の報酬総額(社外取締役を除く)		36百万円 (支給人数: 2人) ^{*4}	37百万円 (支給人数: 1人)	33百万円 (支給人数: 1人)
社外取締役の報酬総額		45百万円 (支給人数: 5人) ^{*4}	48百万円 (支給人数: 4人)	45百万円 (支給人数: 5人) ^{*6}
コンプライアンス (注)中国電力および中国電力ネットワークの合計数値。				
相談窓口への相談件数		65件	55件	59件
重大なコンプライアンス違反件数 ^{*7}		1件	0件	5件
情報セキュリティ (注)中国電力および中国電力ネットワークの合計数値。				
重大な情報セキュリティ事故発生日数 ^{*7*}		0件	0件	0件
重大な個人情報漏えい・紛失発生日数 ^{*7}		1件	0件	4件

※1 2021年6月末時点。 ※2 2022年6月末時点。 ※3 2023年6月末時点。
 ※4 2020年6月25日開催の第96回定時株主総会終結の時をもって退任した取締役を含んでいる。 ※5 2021年6月25日開催の第97回定時株主総会終結の時をもって退任した取締役を含んでいる。
 ※6 2022年6月28日開催の第98回定時株主総会終結の時をもって退任した取締役を含んでいる。 ※7 プレスリリースを行った件数を指す。 ※8 電子情報に係る事故件数を指す。

会社概要 (2023年6月28日現在)

会社名	中国電力株式会社 The Chugoku Electric Power Company, Incorporated
本社所在地	〒730-8701 広島県広島市中区小町4-33
代表者	代表取締役会長 芦谷 茂 代表取締役社長執行役員 中川 賢剛
設立	1951年(昭和26年)5月1日
資本金	197,024百万円

組織図 (2023年3月31日現在)



グループ企業一覧 (2023年7月3日現在) (連結子会社および持分法適用会社)

- ◎ 連結子会社 (22社) ■ 持分法適用非連結子会社 (6社)
- 持分法適用関連会社 (14社)

総合エネルギー事業

- ◎ (株)エネルギー・ソリューション・アンド・サービス
- ◎ Chugoku Electric Power Australia Resources Pty.Ltd.
- ◎ Chugoku Electric Power International Netherlands B.V.
- ◎ エネルギー・パワー山口(株)
- ◎ Chugoku Electric Power America, LLC
- ◎ Chugoku Electric Power Singapore Pte. Ltd.
- ◎ C&Cインベストメント(株)
- Sevens Pacific Pte. Ltd.
- 瀬戸内共同火力(株) ○ 水島エルエヌジー(株)
- 海田バイオマスパワー(株)
- 3B Power Sdn.Bhd. ○ Orchid Wind Power GmbH
- Energy Fiji Limited ○ Jimah East Power Sdn.Bhd.
- Vung Ang II Thermal Power LLC
- Toyo Thai Power Myanmar Co., Ltd.
- Starwind Offshore GmbH

送配電事業

- ◎ 中国電力ネットワーク(株) ◎ (株)電力サポート中国

情報通信事業

- ◎ (株)エネコム

その他

- ◎ 中電工業(株) ◎ 中電プラント(株)
- ◎ 中国計器工業(株) ◎ (株)エネルギーL&Bパートナーズ
- ◎ 中電環境テクノス(株) ◎ (株)エネルギー・ビジネスサービス
- ◎ (株)パワー・エンジニアリング・アンド・トレーニングサービス
- ◎ (株)アドプレックス ◎ 中電技術コンサルタント(株)
- ◎ (株)エネルギー・ロジスティクス ◎ テンパール工業(株)
- ◎ 中国高圧コンクリート工業(株)
- (株)エネルギー・スマイル
- 日電工業(株) ■ 中国バンド(株)
- 中国レコードマネジメント(株)
- ベトナムテンパール工業有限責任会社
- (株)福利厚生倶楽部中国 ○ 大崎クールジェン(株)
- (株)中電工 ○ 中国電機製造(株)

株式情報 (2023年3月31日現在)

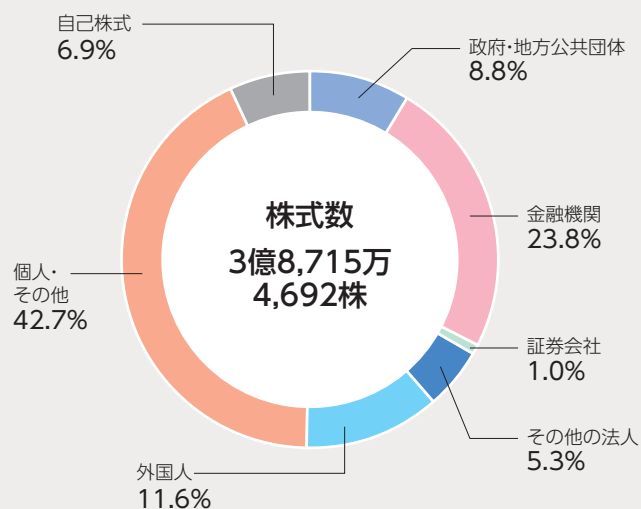
発行済株式総数	3億8,715万4,692株
株主数	13万7,052名
会計監査人	有限責任 あずさ監査法人
上場金融商品取引所	東京証券取引所 (プライム市場)
株主名簿管理人	三井住友信託銀行株式会社 〒100-8233 東京都千代田区丸の内一丁目4番1号

■ 主な株主(上位10名)

株主名	持株数 (千株)	持株比率 (%)*
日本マスタートラスト信託銀行株式会社 (信託口)	41,310	11.5
山口県	34,005	9.4
日本生命保険相互会社	14,818	4.1
株式会社日本カストディ銀行 (信託口)	12,143	3.4
中国電力株式投資会	7,429	2.1
株式会社広島銀行	5,842	1.6
株式会社日本カストディ銀行 (信託口4)	3,998	1.1
JP MORGAN CHASE BANK 385781	3,965	1.1
STATE STREET BANK WEST CLIENT - TREATY 505234	3,168	0.9
日本マスタートラスト信託銀行株式会社 (退職給付信託口・山口銀行口)	2,670	0.7

*持株比率は、発行済株式の総数から自己株式2,663万7,209株を控除して計算している。

■ 所有者別割合



■ 株価

