

# 高圧発電設備を連系されている お客さまへの重要なお知らせ

お客さま電力設備の保安に係る内容のため、電気主任技術者等と本リーフレットの内容を共有してください。

- 2026年2月から、お客さまの利便性向上等のため、電力設備の保安に係る取扱いを見直しました。

## 見直し内容（2026年2月以降）

- ① 配電線事故復旧後の発電所の連系のお知らせについて、電話のほか、メールやSMSによるお受け取りが可能になりました。
- ② お客さま電力設備の作業計画の当社への事前連絡が不要になりました。
- ③ 当社開閉器の操作が必要となる場合、所定様式（新様式）によりお申込みください。
- ④ B種接地抵抗値などの高圧配電線諸元は、お客さまのパソコン・スマートフォンから確認できるようになりました。

※ 詳細は、P2～4をご参照ください。

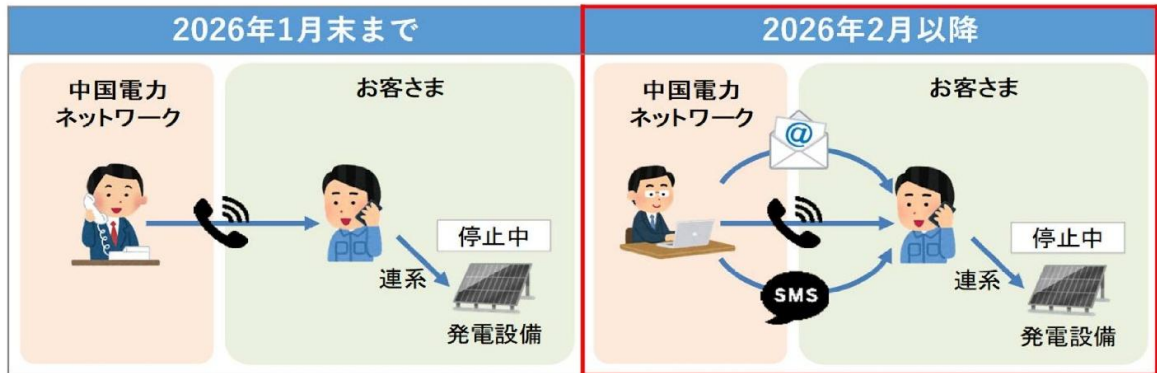
- 2026年2月と2027年2月に、運転制御センターの担当エリアを見直します。（下表のエリア以外は変更なし）

ネットワークセンターエリア	2026年1月末まで	2026年2月以降
鳥取、倉吉、米子	山陰ネットワークセンター 運転制御第一センター	山陰ネットワークセンター 運転制御センター※
山陰、出雲、浜田	山陰ネットワークセンター 運転制御第二センター	
隠岐	隠岐ネットワークセンター 配電課	
周南、岩国、柳井	山口ネットワークセンター 運転制御第一センター	
山口、萩、宇部、下関	山口ネットワークセンター 運転制御第二センター	
		山口ネットワークセンター 運転制御センター※
ネットワークセンターエリア	2027年1月末まで	2027年2月以降
福山、尾道	広島ネットワークセンター 運転制御第一センター	広島ネットワークセンター 運転制御第一センター※
東広島、三次、呉	広島ネットワークセンター 運転制御第二センター	
広島、広島北	広島ネットワークセンター 運転制御第三センター	
		広島ネットワークセンター 運転制御第二センター※

※連絡先はWebシステム（ログイン方法はP4参照）からご確認できます。

## ① 配電線事故復旧後の発電所の連系のお知らせ

- 停電が復旧した後、お客さま発電設備等の連系が可能になった旨のお知らせを、電話<sup>※1</sup>に加え、希望される場合はメールやSMSでのお受け取りが可能になりました<sup>※2</sup>。



※1 自動音声電話によりご案内します。

※2 お知らせの受信確認のため、案内に従って次の操作をお願いします。

( 電話の場合は、ダイヤルボタン操作 / メールまたはSMSの場合は、URLクリック )

### 保安上の連絡先の変更について

- ・ 連絡先等を変更する場合は、「保安上の連絡先に関する申出書」※をご提出ください。



※当社ホームページからダウンロードできます。

## ② お客さま電力設備の作業計画の事前連絡

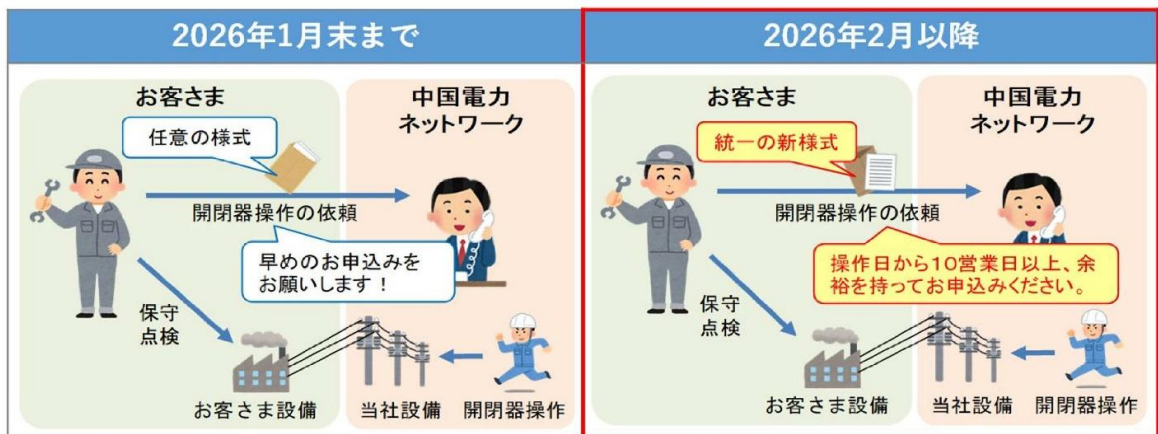
- お客さまの電力設備の保守・点検等により、設備を停電する際の当社への事前連絡が不要になりました。



※ 当社にて配電系統が常時系統であることを確認のうえ、連系していただきます。

## ③ 当社開閉器の操作のお申込み方法

- お客さま電力設備の保守・点検等にあたり、当社開閉器の操作が必要な場合は、「開閉器操作申込書」※でお申込みください。

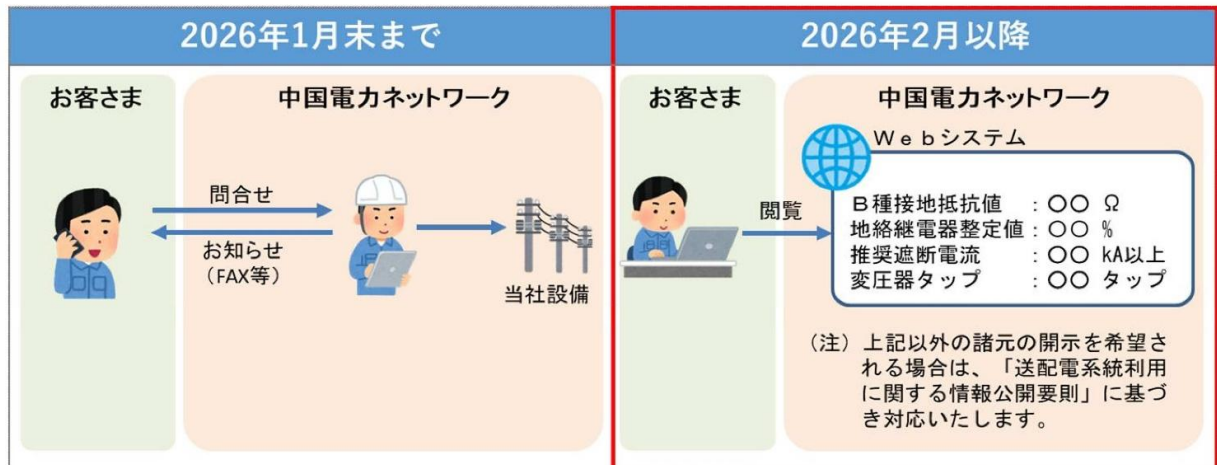


※ 「開閉器操作申込書」は、当社ホームページからダウンロードできます。

## ④ 高圧配電線諸元の確認方法

- お客さまのパソコン・スマートフォンから、B種接地抵抗値などの高圧配電線諸元が確認できるようになりました。

(注)Webシステムでの参照は6,600V配電線の諸元に限りません。



### ◆Webシステムへのログイン

以下の2次元コードもしくは、次のURLから、Webシステムへログインすることで、高圧配電線諸元をご確認いただけます。

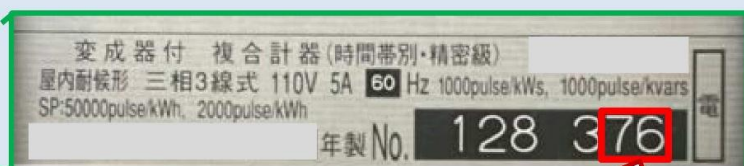


URL : <https://np7000.pa-p.dx-engn.com/public/login>

### ！注意事項！

ログインには、「供給（受電）地点特定番号」および「計器ID」が必要です。

- ✓ 「供給（受電）地点特定番号」は、小売電気事業者さまからの毎月の電気ご使用量のお知らせや請求書等でご確認いただけます。
- ✓ 「計器ID」は、お客さまの構内に設置されている電気メーターに記載の数字です（以下の図をご参照ください）。



「計器ID」の下2桁をご入力ください。