

平成 16年 11月 16日
中国電力株式会社
中電プラント株式会社

携帯電話事業者への送電鉄塔利用サービスの開始について

中国電力ならびに中電プラントは、このたび、送電鉄塔を携帯電話事業者のアンテナなどの基地局支持物として貸し出す「送電鉄塔利用サービス」を開始することとしました。

このサービスは、携帯電話等の移動体通信の急速な普及とサービスの高度化に伴う携帯電話事業者の基地局増強ニーズを背景に、中国電力が所有する送電鉄塔を、電気事業に支障のない範囲で携帯電話事業者の皆さまにご活用いただくもので、携帯電話事業者においては通話エリアの拡大やサービスの向上が期待できます。

サービスの提供にあたっては、中国電力が送電鉄塔の貸し出しを行い、携帯電話の基地局建設に実績のある中電プラントが工事や保守管理を請け負います。また、中国電力グループの総合力を発揮する観点から、中電プラントがお客さまのワンストップ窓口になるとともに、グループ会社である中電技術コンサルタントや中電工、エネルギー・コミュニケーションズなどとも必要に応じて連携を取り、お客さまにサービスを提供します。

【携帯電話事業者への送電鉄塔利用サービスの概要】

1. 開始時期

平成16年11月

2. 内容

携帯電話事業者に対し、送電鉄塔を携帯電話のアンテナなどの基地局支持物として貸し出します。

3. 提供体制(参考資料参照)

- 中国電力……送電鉄塔、敷地の貸し出し
- 中電プラント……お客さま窓口、工事、保守管理
- 中電技術コンサルタント……鉄塔強度検討
- 中電工……基地局への低圧電線引込工事
- エネルギー・コミュニケーションズ……通信回線の提供

4. ご利用可能送電鉄塔数

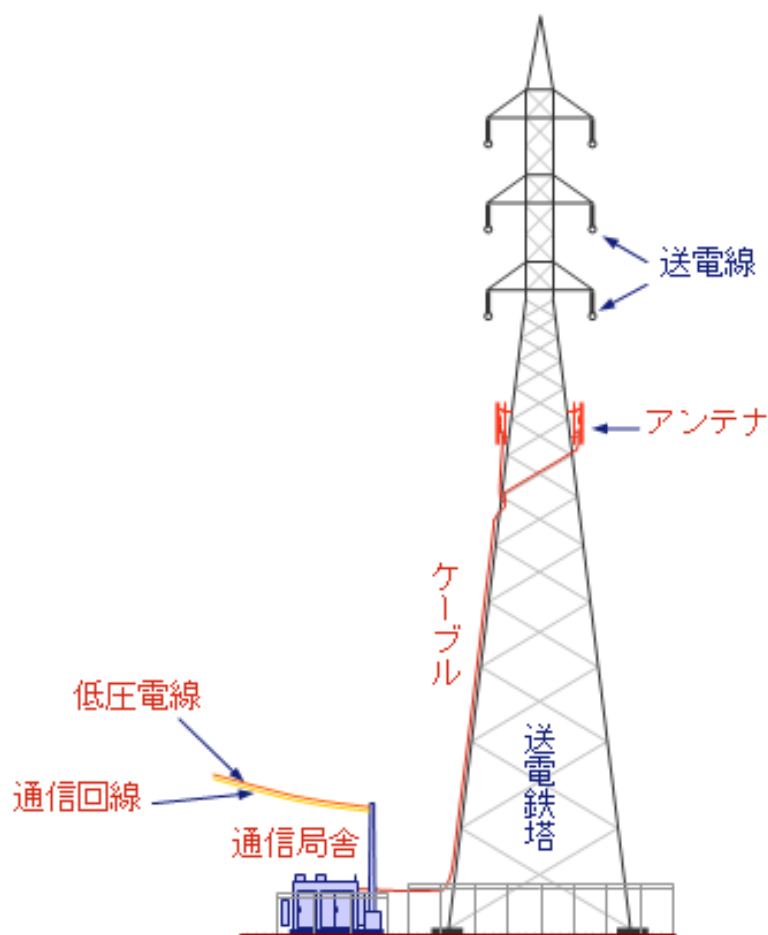
約35,800基

5. お申し込み窓口

中電プラント 工務部(電話082-252-4315)

以上

1. 携帯電話基地局設備設置の概要図



2. 送電鉄塔利用サービスの提供体制

