



報道資料

平成18年5月30日

中国電力株式会社

電気料金の引下げについて

当社は、本年7月1日から電気料金の引下げを実施することとし、本日、経済産業大臣に対し、規制対象のお客さまに係る電気供給約款の変更に関する届出を行いました。

また、自由化対象のお客さまが、どの供給事業者とも契約が成立しない場合に適用する電気最終保障約款についても届出を行いました。

当社では、電力の安定供給や災害時の早期復旧など、電気事業の公益的課題の達成に努めるとともに、経営全般にわたる効率化を強力に推進し、昨年4月には、至近10年間で5度目となる電気料金引下げを実施しました。

一方、電力自由化範囲の拡大等による競争の本格化や火力燃料価格の高騰など、当社を取り巻く経営環境は一段と厳しさを増す状況にあります。

このような中、当社は、原子力発電における使用済燃料の再処理等のための積立金に関する制度変更を電気料金に反映させるとともに、低廉な料金の実現に向けて実施してきた諸施策の成果ならびに今後の経営効率化努力を最大限織り込み、このたび、電気料金の引下げを実施することとしたものです。

当社は、今後とも、電力の安定供給や環境保全ならびにより一層のコスト削減に取り組むと同時に、多様なニーズに応じたサービスの充実やトータルソリューションのご提供など、「いいことプラス エネルギア」をスローガンにお客さま志向の取り組みを徹底し、お客さまから信頼され、選択していただける企業を目指してまいります。

【電気料金の変更届出の内容】

1. 引下げ率

(単位；円/kWh)

	新単価	旧単価	引下げ率
規制部門計	20.79	21.33	▲2.51%

- ※1 規制部門とは、低圧で電力をご使用されるお客さまで、一般家庭や商店、小規模工場など。
- ※2 旧単価は、料金引下げ前の電気供給約款等〔平成17年4月1日実施〕に記載された単価により算定した料金に燃料費調整制度による調整額を加えて算定した平成18年7～9月分の単価。
- ※3 単価は消費税を含まない。

(参考) 標準家庭(モデル)における引下げ額

ご契約内容	新料金	旧料金	引下げ額 (年間引下げ額)
従量電灯A (ご使用量300kWh/月)	6,657円	6,858円	▲201円 (▲2,400円程度)

- ※1 口座振替割引額を含む。
- ※2 料金は消費税(5%)を含む。
- ※3 旧料金とは、料金引下げ前の電気供給約款等〔平成17年4月1日実施〕に記載された単価により算定した料金に燃料費調整制度による調整額を加えて算定した平成18年7～9月分の料金。

2. 総原価

区 分		金 額 (億円)	構 成 比 (%)
営 業 費 等	人 件 費	1,199	13.3
	燃 料 費 ※2	1,970	21.8
	修 繕 費	918	10.2
	資 本 費	1,854	20.6
	(減価償却費)	(1,251)	(13.9)
	(事業報酬) ※3	(603)	(6.7)
	公 租 公 課	723	8.0
	購 入 電 力 料 ※4	1,401	15.5
	そ の 他 経 費	1,352	15.0
小 計 (A)	9,417	104.4	
控 除 収 益 (B) ※5	397	4.4	
計 (C=A-B)	9,020	100.0	

- ※1 平成18年度供給計画および平成18年度経営効率化計画に基づいて算定。
原価算定期間については、電力需要動向ならびに経営効率化の成果について合理的な推計が可能な平成18年4月から平成19年3月までの1年間とした。
- ※2 燃料費算定諸元：為替レート117円/ドル、原油価格59.5ドル/バレル
- ※3 事業報酬：支払利息等の資金調達に係わる原価(事業報酬率3.2%)
- ※4 購入電力料：他の電力会社等から購入する電力に対する支払い
- ※5 控除収益：他の電力会社等に販売する電力料とその他の収入の合計

以 上

【添付資料】

1. 「新しい電気料金の概要と経営効率化の取り組み」
2. 「電気料金単価表」

新しい電気料金の概要と 経営効率化の取り組み



平成18年5月
中国電力株式会社

はじめに

皆さまには、日頃から当社の事業運営に格別のご理解・ご協力を賜り、誠にありがとうございます。

このたび、当社は、来る平成18年7月1日から、電気料金の引下げを行うことといたしました。

当社におきましては、電力の安定供給や災害時の早期復旧など、電気事業の公益的課題の達成に努めるとともに、経営全般にわたる効率化を強力に推進し、昨年4月には、至近10年間で5度目となる電気料金引下げを実施いたしました。

一方、電力自由化範囲の拡大等による競争の本格化や火力燃料価格の高騰など、当社を取り巻く経営環境は一段と厳しさを増す状況にあります。

このような中、当社は、原子力発電における使用済燃料の再処理等のための積立金に関する制度変更を電気料金に反映させるとともに、低廉な料金の実現に向けて実施してきた諸施策の成果ならびに今後の経営効率化努力を最大限織り込み、このたび、電気料金の引下げを実施することとしたものです。

当社は、今後とも、電力の安定供給や環境保全ならびにより一層のコスト削減に取り組むと同時に、多様なニーズに応じたサービスの充実やトータルソリューションのご提供など、「いいことプラス エネルギア」をスローガンにお客さま志向の取り組みを徹底し、お客さまから信頼され、選択していただける企業を目指してまいります。

今後とも、変わらぬご愛顧を賜りますよう、よろしくお願い申し上げます。

I. 新しい電気料金の概要

■低圧受電のお客さまの電気料金

1. 電気料金の引下げ

- 新しい電気料金は、平成18年7月1日から実施いたします。
- 一般のご家庭など低圧で受電されるお客さまを対象とした新しい電気料金は、旧料金^(※)に対して、平均で2.51%の引下げとなります。

(主な契約種別の料金単価については、別表 [本冊子 12 ページ] をご覧ください。)

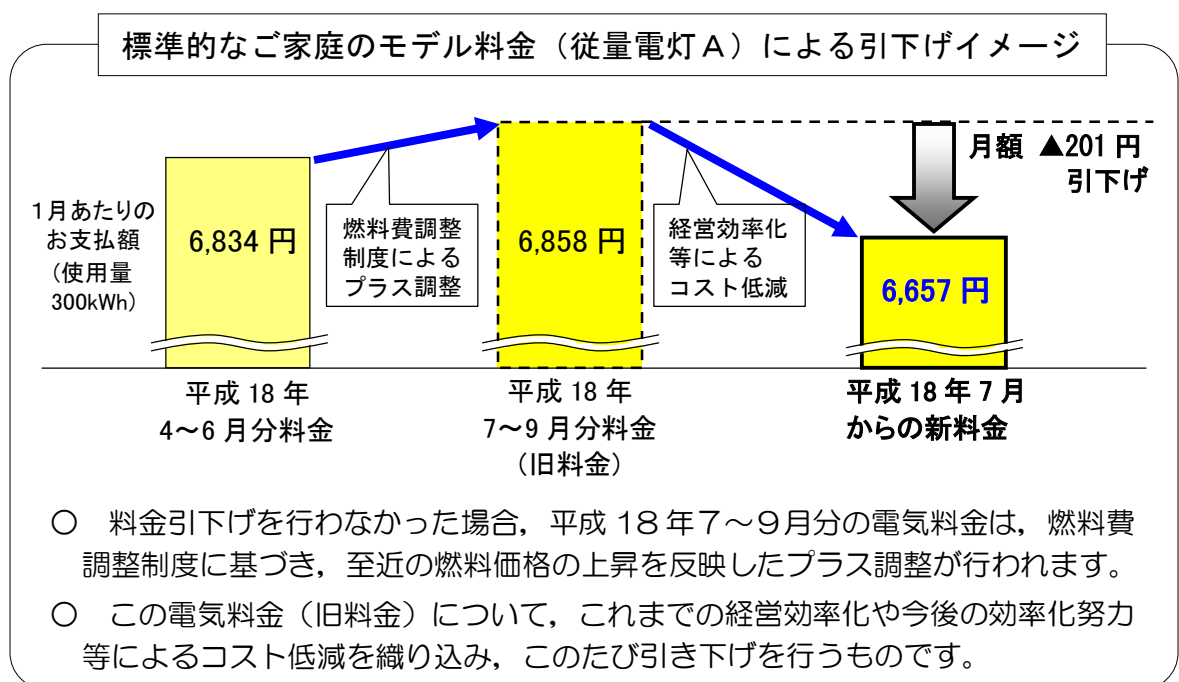
※ 旧料金とは、料金引下げ前の電気供給約款等 (平成17年4月1日実施) に記載された単価により算定した料金に燃料費調整制度 (次ページで解説) による調整額を加えて算定した平成18年7~9月分の料金のことをいいます。

【主な契約種別の引下げ額 (試算例)】

今回の料金引下げによる引下げ額 (月額) を、主な契約種別ごとに、平均的なご使用量のお客さまについて試算すると、以下のとおりとなります。

契約種別	主な用途	お支払額 (新)	お支払額 (旧)	引下げ額 (年間引下げ額)	試算の前提 (月間ご使用量)
従量電灯 A	家庭用	6,657 円	6,858 円	▲201 円 (▲2,400 円程度)	(300kWh) 口座振替割引含む
季節別時間帯別電灯 (ファミリータイム [プラン I])		14,307 円	14,624 円	▲317 円 (▲3,800 円程度)	(1,000kWh) 電化住宅割引・ 口座振替割引含む
低圧電力	商店の冷暖房等	14,839 円	15,021 円	▲182 円 (▲2,200 円程度)	契約電力 8kW (560kWh)

- ・お支払額、引下げ額は消費税 (5%) を含んだものです。
- ・お支払額 (旧) には、平成18年1~3月の通関統計実績に基づく燃料費調整額を含みます。



2. 燃料費調整制度の基準燃料価格等の変更

燃料費調整制度とは、発電に使用する原油、石炭等の燃料費が、基準となる燃料価格から一定の幅を超えて変動した場合に、電気料金の調整を行う制度です。

今回の料金引下げの前提とした燃料価格などに基づいて、次のとおり基準燃料価格等を変更しました。

(1) 基準燃料価格

基準燃料価格	19,400 円/k1
燃料費調整を行わない範囲	18,500 円/k1～20,300 円/k1
上限価格（基準燃料価格の 1.5 倍）	29,100 円/k1

・基準燃料価格は、平成 18 年度供給計画および平成 18 年 1～3 月の通関統計実績に基づいて算定しています。

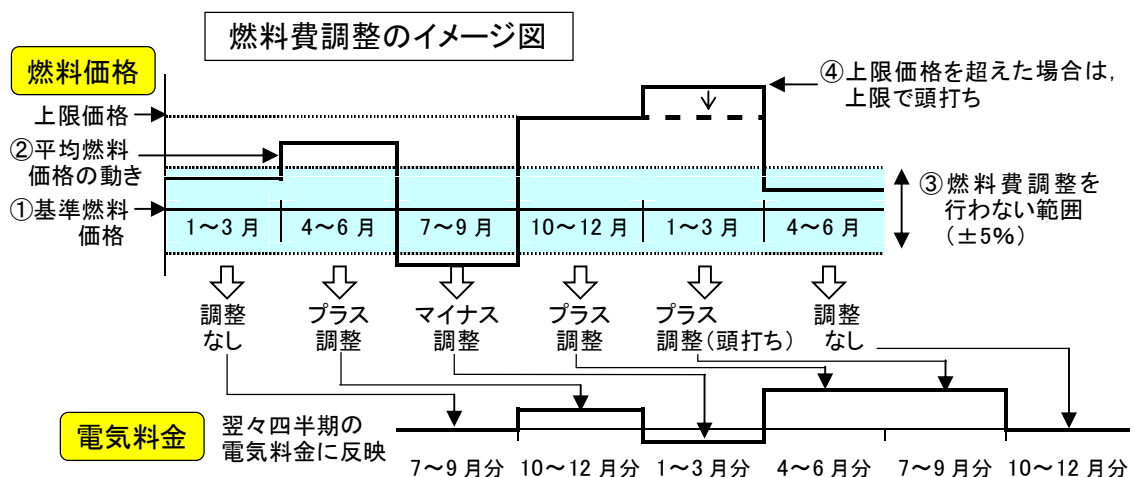
(2) 基準単価（低圧）

平均燃料価格が 1,000 円/k1 変動した場合に相当する単価	21.7 銭/kWh
----------------------------------	------------

<参考> 燃料費調整制度の仕組み

本制度は、電気事業審議会の報告に基づき平成 8 年から導入されたもので、具体的な制度内容は経済産業省令に規定されています。

- ① 燃料費調整を行う際の基準となる基準燃料価格および基準単価を予め設定。
- ② 四半期毎の通関統計実績に基づき、実績の平均燃料価格を算定。
- ③ ①と②の変動幅および基準単価から、燃料費調整額を算定。
- ④ 基準燃料価格±5%以内の変動については、燃料費調整を行わない。
- ⑤ 基準燃料価格の 1.5 倍を上限価格とし、それ以上の上昇分は調整額に反映させない。



■ 特別高圧・高圧受電のお客さまの電気料金

自由化対象である特別高圧および高圧受電のお客さまに適用する電気料金についても、料金引下げを行います。

あわせて、自由化対象のお客さまが、いずれの供給事業者とも契約が成立しない場合に適用する最終保障約款についても、料金引下げを行います。

3. 総原価の概要

新しい電気料金の設定にあたっては、これまでの効率化の成果に加え、今後の効率化努力分を最大限反映して、平成18年度の1年間に見込まれる総原価を算定しました。（※1）

区 分		金 額 (億円)	構 成 比 (%)
営 業 費 等	人 件 費	1, 1 9 9	1 3. 3
	燃 料 費 ※2	1, 9 7 0	2 1. 8
	修 繕 費	9 1 8	1 0. 2
	資 本 費	1, 8 5 4	2 0. 6
	(減 価 償 却 費)	(1, 2 5 1)	(1 3. 9)
	(事 業 報 酬) ※3	(6 0 3)	(6. 7)
	公 租 公 課	7 2 3	8. 0
	購 入 電 力 料 ※4	1, 4 0 1	1 5. 5
	そ の 他 経 費	1, 3 5 2	1 5. 0
	小 計 (A)	9, 4 1 7	1 0 4. 4
控 除 収 益 (B) ※5		3 9 7	4. 4
計 (C = A - B)		9, 0 2 0	1 0 0. 0

- ※1 平成18年度供給計画および平成18年度経営効率化計画に基づいて算定。
原価算定期間については、電力需要動向ならびに経営効率化の成果について合理的な推計が可能な平成18年4月から平成19年3月までの1年間としました。
- ※2 燃料費算定諸元：為替レート117円/ドル，原油価格59.5ドル/バレル
- ※3 事業報酬：支払利息等の資金調達に係わる原価
事業報酬率3.2%
- ※4 購入電力料：他の電力会社等から購入する電力に対する支払い
- ※5 控除収益：他の電力会社等に販売する電力料とその他の収入の合計

上記の総原価から、今回届出した電気料金を算定しました。

◆ 総原価に織り込んだ効率化施策の具体的な内容については、本冊子7ページからの「経営効率化の取り組み」をご覧ください。

Ⅱ. 選択メニューについて

- お客様の電気のご使用形態などにあわせてお選びいただける料金メニューとして、「選択メニュー」を設定しています。
- 一般のご家庭など、低圧で受電されるお客様向けには、現在、10種類の選択メニューをご用意しています。

1. ご家庭向けの選択メニュー

お客様のライフスタイルにあわせてお選びいただけるメニューとして、次の3種類をご用意しています。

メニュー名	制度の内容	おすすめのお客さま										
時間帯別電灯 (エコノミーナイト)	<ul style="list-style-type: none"> ・従量電灯に該当するお客様にご加入いただけるメニューです。 ・電気のご使用量を時間帯別に区分して計量し、料金を計算します。 ・夜間のご使用量には、割安な夜間料金を適用します。 (時間帯区分) <table border="1" style="margin: 5px auto;"> <tr> <td style="background-color: yellow;">夜間時間</td> <td style="background-color: #e0e0e0;">昼間時間</td> <td style="background-color: yellow;">夜間時間</td> </tr> <tr> <td style="text-align: center;">0時</td> <td style="text-align: center;">8時</td> <td style="text-align: center;">23時</td> </tr> </table>	夜間時間	昼間時間	夜間時間	0時	8時	23時	<ul style="list-style-type: none"> ・電気給湯機をご利用いただくなど、電気のご使用方法の工夫によって、夜間の使用割合を高めていただけるお客様。 				
夜間時間	昼間時間	夜間時間										
0時	8時	23時										
季節別時間帯別電灯 (ファミリータイム [プランI]) + 電化住宅割引*	<ul style="list-style-type: none"> ・従量電灯に該当し、夜間などの電力需要の少ない時間帯に蓄熱を行う電気給湯器等をご利用のお客様にご加入いただけるメニューです。 ・電気のご使用量を季節別・時間帯別に区分して計量し、料金を計算します。 ・夜間のご使用量には割安なナイトタイム料金を適用するとともに、朝・夕に適用するファミリータイム料金も安くなっています。 (時間帯区分) <table border="1" style="margin: 5px auto;"> <tr> <td style="background-color: yellow;">ナイトタイム</td> <td style="background-color: cyan;">ファミリータイム</td> <td style="background-color: #e0e0e0;">デイトム</td> <td style="background-color: cyan;">ファミリータイム</td> <td style="background-color: yellow;">ナイトタイム</td> </tr> <tr> <td style="text-align: center;">0時</td> <td style="text-align: center;">8時</td> <td style="text-align: center;">10時</td> <td style="text-align: center;">17時</td> <td style="text-align: center;">23時</td> </tr> </table>	ナイトタイム	ファミリータイム	デイトム	ファミリータイム	ナイトタイム	0時	8時	10時	17時	23時	<ul style="list-style-type: none"> ・電気給湯機や電気クッキングヒーターをご利用いただくなど、電気のご使用方法の工夫によって、昼間のご使用量を減らし、朝や夕方、夜間の使用割合を高めていただけるお客様。
ナイトタイム	ファミリータイム	デイトム	ファミリータイム	ナイトタイム								
0時	8時	10時	17時	23時								
第2季節別時間帯別電灯 (ファミリータイム [プランII]) + 電化住宅割引*	※電化住宅にお住まいのお客様には、お得な料金割引(電化住宅割引)があります。 (電化住宅とは、給湯設備、厨房設備および冷暖房設備など、全ての熱源を電気で作る住宅のことをいいます。)	<ul style="list-style-type: none"> ・季節別時間帯別電灯(ファミリータイム[プランI])に比べ、月々のご使用量が少ない電化マンション等のお客様。 										

2. 商店などのお客さま向けの選択メニュー

メニュー名	制度の内容	おすすめのお客さま
低圧高負荷契約 (低圧パックプラン)	<ul style="list-style-type: none"> 電灯と低圧電力をあわせてご利用され、契約電力の合計が 30kW 以上となるお客さまにご加入いただけるメニューです。 電気のご使用量を季節別に区分して料金を計算します。 	<ul style="list-style-type: none"> 商店等で電気の使用規模が大きく、負荷率が高いお客さま。

3. その他の選択メニュー

区分	メニュー名	制度の内容
ご家庭など 向け	深夜電力	<ul style="list-style-type: none"> 夜間時間（23 時～翌朝 8 時）に限って電気をお送りし、電気給湯機等にご利用いただくメニューです。
	第 2 深夜電力	<ul style="list-style-type: none"> 夜間時間のうち 1 時～6 時に限って電気をお送りし、電気給湯機等にご利用いただくメニューです。
	口座振替割引契約 (とくとく振替プラン)	<ul style="list-style-type: none"> 従量電灯 A、ファミリータイムなどをご契約で、口座振替をご利用のお客さまに対する割引メニューです。
商店・飲食店 など向け	低圧蓄熱調整契約	<ul style="list-style-type: none"> 蓄熱式冷暖房などにより、昼間から夜間への電力負荷移行が可能なお客さま向けの割引メニューです。
その他	融雪用電力 (スノーピア・タイム)	<ul style="list-style-type: none"> 冬期の一定期間に限って電気をお送りし、融雪用ロードヒーティングや消雪用散水ポンプなどにご利用いただくメニューです。
	料金前払契約 (らくらく前払プラン)	<ul style="list-style-type: none"> 定額電灯、公衆街路灯をご契約で、1 年間の電気料金について、口座振替による一括での前払いを希望されるお客さま向けの割引メニューです。

※ 選択メニューを新規にご契約または変更される場合は、当社へのお申込みが必要です。

Ⅲ. 経営効率化の取り組み

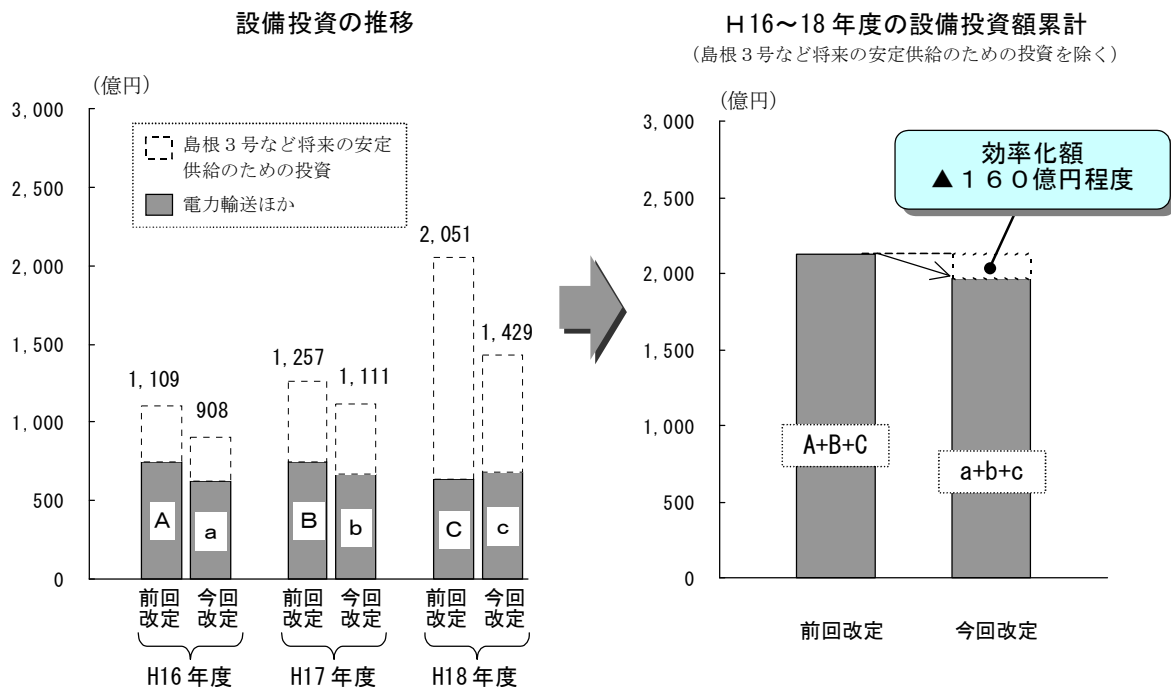
当社は、経営効率化を着実に進めるため、毎年「経営効率化計画」を策定し、全社をあげて効率化に取り組んでいます。また、実施段階においてさらに工夫をこらすことで計画を上回る実績をあげています。

今回の料金引下げにあたっては、これまでの効率化の成果と今後の効率化の努力分を最大限反映して総原価を算定しています。

1. 設備投資の抑制

- 設計・施工方法の合理化や請負・資機材調達効率化などによりコスト削減を進めるとともに、設備の一層の有効利用を図ることにより設備投資を抑制しています。
- 今回の料金引下げでは、原価算定の前提となる設備投資額から島根3号など将来の安定供給のための設備投資を除き、前回の料金改定から160億円程度の効率化額を織り込んでいます。
- これにより、20億円程度総原価を引下げました。

設備投資の効率化



設備投資の効率化額…160億円程度

〔主な効率化施策〕

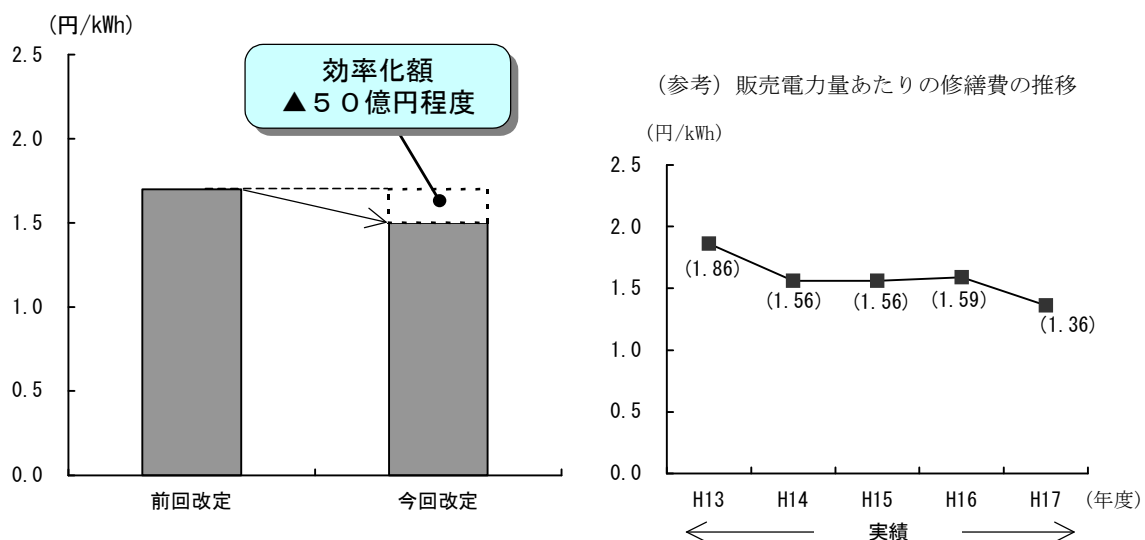
- 水力発電所建設での詳細な地質調査・解析に基づいたトンネル掘削工事による湧水対策費低減など設計・施工方法の合理化
- 発注方式の多様化による請負・資機材調達コストの削減

2. 修繕費の抑制

- 設備の経年化により維持費用の増加が見込まれるものの、設備劣化状況に応じた保全の実施とともに、請負・資機材調達コストの削減などにより、供給信頼度を維持しながら修繕費を抑制しています。
- 今回の料金引下げでは、過去から継続し取り組んでいるコスト低減を反映し、前回の料金改定から、50億円程度の効率化額を織り込み、修繕費を低減しています。

修 繕 費 の 効 率 化

販売電力量あたりの修繕費の効率化



修繕費の効率化額…50億円程度

〔主な効率化施策〕

- 火力発電所の設備管理データに基づいた補修時期見直しなど劣化状況に応じた設備保全の最適化
- 発注方式の多様化による請負・資機材調達コストの削減

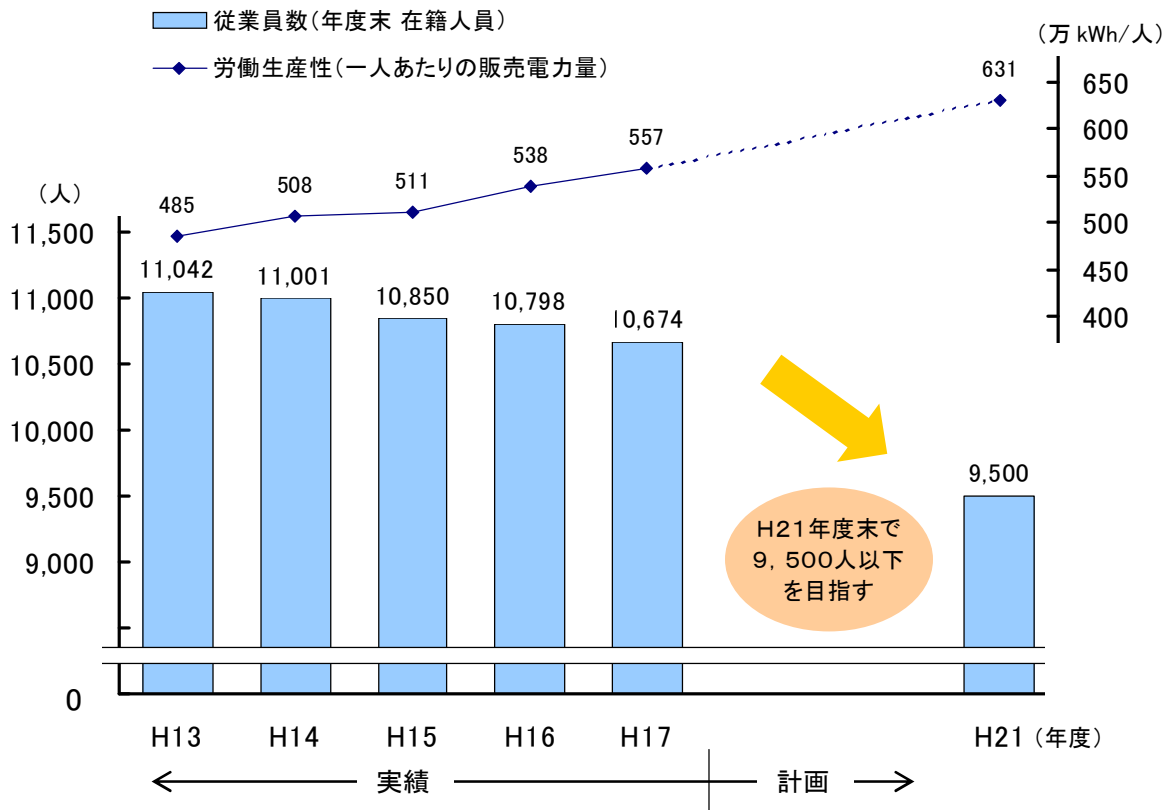
3. 業務運営の効率化

- 業務運営全般にわたる効率化・簡素化を図ることにより、要員の効率化を推進し、労働生産性を向上させています。

具体的な数値目標としては、平成16年9月末従業員数（出向者等を含む在籍人員）の約10,900人から1,400人程度の要員削減により、平成21年度末で9,500人以下の体制を目指しています。

なお、今後もさらなる要員の効率化を図り、より一層の労働生産性向上を目指していきます。

労働生産性の推移



- 今回の料金引下げでは、これまでの効率化の成果と今後の取り組みを反映させています。

要員の効率化… 250人程度

[主な効率化施策]

- 管理支援部門のスリム化をはじめとした本社部門の要員体制見直し
- 50万ボルト変電所の集中監視・制御化に伴う運転体制見直し

IV. 安定供給やサービス向上への取り組み

■台風による停電の早期復旧に向けて

○ 平成16年の台風18号襲来時には、平成3年の19号台風に匹敵するほどの勢力であったにもかかわらず、電柱の被害は10分の1以下にとどまり、また、塩害もほとんど発生しないなど、これまで当社が行ってきた設備対策の成果が現われました。

しかしながら、平成16年は、数・規模とも、近年例を見ないほど台風が多かったことから停電も多数発生し、お客さまから、早期復旧や復旧状況等の具体的な情報提供を求める声が多数寄せられました。

○ こうしたお客さまのご要望にお応えしていくため、さらなる早期復旧や的確・迅速な情報提供に向けて台風対応の見直しを行いました。

1. 早期復旧に向けた対応の強化

(1) 被害状況の早期把握

- ・被害概況を早期に把握するための概況巡視の導入
- ・携帯電話のデータ通信（写真等）の活用による巡視情報の早期把握
- ・営業所から離れた地点への待機場所の確保による対応の迅速化

(2) 復旧計画の早期策定

- ・復旧計画の効率的な策定等を支援する「災害復旧総合システム」の開発・導入

(3) 応援体制の充実

- ・被害規模の大きい営業所に対する早期応援派遣の実施
- ・応援車両を目的地へ誘導する電柱位置検索機能付きカーナビゲーションシステムの全車両への搭載

2. お客さま等への情報提供の充実

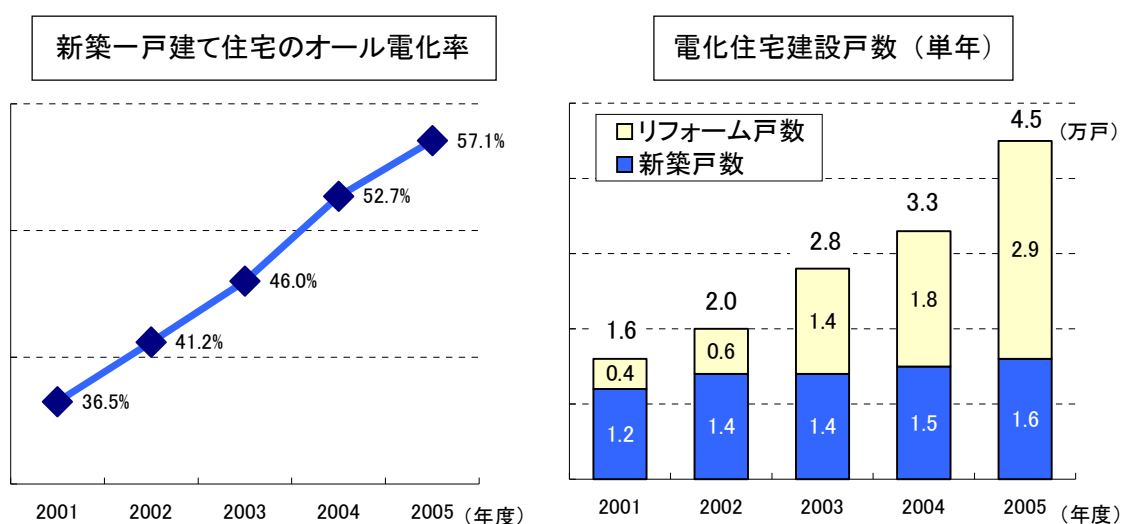
(1) 災害復旧総合システムを活用した「復旧状況」「復旧見込み」等の情報の各事業所共有化によるお客さま対応の迅速化

(2) 「復旧状況」「復旧見込み」情報の提供等、自治体との連携の充実

○ 平成17年の台風対応では、こうした取り組みの成果を確認することができましたが、今後とも、地域のライフラインを担う電気事業者としての使命感のもと、安心して電気をお使いいただけるよう、安定供給への取り組みを継続していきます。

■ご要望に幅広くお応えする商品・サービスのご提供

- 中国電力グループでは、電力の安定供給を通じて培ってきた技術・ノウハウを活用し、総合エネルギー供給、情報通信、環境調和創生、ビジネス・生活支援等の幅広い事業分野において、様々なサービスのご提供に取り組んでいます。
- 個人のお客さま向けには、現在、次のようなサービスをご提供しています。
 - ・ オール電化関連サービス
 - ・ 住宅性能評価サービス
 - ・ リフォーム
 - ・ インターネット接続サービス
 - ・ ケーブルテレビ
 - ・ 安全監視システム
 - ・ 介護サービス 等
- 特に、効率的に電気をお使いいただくことで、安心して快適な暮らしにつながるオール電化については、電気温水器やエコキュート（自然冷媒ヒートポンプ式給湯器）、電気クッキングヒーター、蓄熱式電気暖房器、オール電化住宅用分電盤等のご紹介のほか、初期投資不要で便利なオール電化機器のリースサービスや、光熱費のシュミレーションサービス等も行っています。
- こうしたサービスや電気料金メニューをご利用いただき、オール電化住宅をお選びになるお客さまが年々増加しており、新築戸建て住宅のうち、約2軒に1軒がオール電化住宅となっています。（中国電力調べ）



- 今後とも、引き続きお客さまにお選びいただけるよう、低廉で安定した電力をお届けするとともに、お客さまのご要望にお応えした様々なサービスを、中国電力グループ一体となってご提供していきます。

[別表] 主な契約種別の電気料金単価表

■従量電灯A

(単位：円)

区 分		単 位	新料金	旧料金
最低料金 (最初の 15kWh まで)		1 契約	300.30	308.26
電力量 料金	15kWh 超過 120kWh まで	1kWh	18.46	19.22
	120kWh 超過 300kWh まで	1kWh	24.84	25.47
	300kWh 超過分	1kWh	26.88	27.54

■季節別時間帯別電灯 (ファミリータイム [プランI])

区 分		単 位	新料金	旧料金
基本料金		1 契約	2,100.00	2,100.00
電力量 料金	デイトタイム夏季	1kWh	31.49	31.58
	デイトタイムその他季	1kWh	26.92	27.27
	ファミリータイム	1kWh	22.19	22.65
	ナイトタイム	1kWh	8.19	8.30
電化住宅割引率		—	10%	10%

■低圧電力

区 分		単 位	新料金	旧料金
基本料金		1kW	1,060.50	1,060.50
電力量 料金	夏季	1kWh	12.86	13.14
	その他季	1kWh	11.70	12.05

■低圧高負荷契約 (低圧パックプラン)

区 分		単 位	新料金	旧料金
基本料金		1kW	1,438.50	1,438.50
電力量 料金	夏季	1kWh	13.83	14.67
	その他季	1kWh	12.57	13.45

■深夜電力B

区 分		単 位	新料金	旧料金
基本料金		1kW	304.50	304.50
電力量料金		1kWh	8.19	8.30
通電制御割引率		—	15%	15%

- ・ 料金は消費税 (5%) を含んだものです。
- ・ 旧料金は、平成 18 年 1~3 月の通関統計実績に基づく燃料費調整額を含みます。

◆ 当社ホームページ (<http://www.energia.co.jp>) で電気料金・ご使用量の照会などのインターネットサービスがご利用いただけます。

中国電力グループ

	会社名・URL	事業内容	電話番号
電気事業	福山共同火力(株) ※ http://www.energia.co.jp/company/group/fukui/index.html	火力発電事業	(084) 945-3705
	水島共同火力(株) ※ http://www.energia.co.jp/company/group/mizu/index.html	火力発電事業	(086) 446-3700
総合エネルギー供給	(株)エネギア・ソリューション・アンド・サービス http://www.gr.energia.co.jp/ess/	燃料(LNG・石炭)の販売、電気・熱エネルギーの供給サービス(コージェネレーションシステム・地域エネルギー供給システムの設置・メンテナンス等)、LNG利用高効率設備の企画・開発など	(082) 544-2330
	(株)パワー・エンジニアリング・アンド・トレーニングサービス http://www.energia-pet.co.jp/	発電設備の技術研修・エンジニアリング・ITソリューション・試験研究	(0829) 50-2290
	水島エルエヌジー(株) http://www.m-lng.co.jp/	LNG基地の運営 (LNGの受入・貯蔵・気化・送出サービス)	(086) 448-0055
	水島エルエヌジー販売(株) http://www.m-lng.co.jp/	LNGの調達・販売	(086) 448-0069
情報通信	(株)エネルギア・コミュニケーションズ http://www.enecom.co.jp/	インターネット(MEGA EGG, CCCN)、通信ネットワーク(専用サービス、イーサネット通信網サービス[V-LAN]、IP 電話サービス)、データセンター、システム構築、ネットワーク構築、ネットワークセキュリティ、アウトソーシング、OAサポートなど	(082) 523-3300
	(株)ひろしまケーブルテレビ http://www.hicat.ne.jp/	ケーブルテレビサービス、ケーブルインターネットサービス(広島市東区・南区・安佐南区、安芸郡府中町)	(082) 256-1811
環境調和創生	(株)エネルギア・エコ・マテリア http://www.energia-eco-materia.co.jp/	石炭灰有効活用商品・石灰石粉末の製造・販売など	(082) 523-3510
	B & Eアライド・テクノリサーチ(株) http://www.bhic.co.jp/beat/	ダイオキシン類の測定・分析など	(0823) 26-0512
電気事業サポートほか	中電工業(株) http://www.chuden-kogyo.co.jp/	一般建築工事・住宅リフォーム、ビル・マンションリニューアル工事、コーポラティブハウスの企画・コーディネート、塗料の製造・塗装工事など	(082) 505-1500
	中電プラント(株) http://www.chuden-plant.co.jp/	自家用発電設備・受変電設備・風力発電設備のリサイクル・ゴミ処理施設の建設・保守、光ケーブル敷設、電話基地局建設、送電鉄塔利用サービス、総合サポート事業(設備の点検、設計・施工、監視、研修)など	(082) 252-4311
	中国計器工業(株) http://www.chukeiko.co.jp/	電力量計・省エネ関連機器・セキュリティ関連機器(カメラ監視・ほっとアイネット)の製造販売、電力設備の制御システムの構築、保護リレーの製造・メンテナンス、テレビ電波障害の調査・対策工事など	(082) 237-3101
	中国電機製造(株) http://www.gr.energia.co.jp/chuki/	電気温水器(業務用・家庭用)・エコキュート(業務用・家庭用)・変圧器・配電盤・制御盤・特高受変電設備・フリッカ抑制装置等の製造・販売など	(082) 286-3411
	中電環境テクノス(株) http://www.gr.energia.co.jp/technos/	環境保全装置の運転、環境調査、化学分析、機密文書リサイクル、文書管理システムの構築など	(082) 242-0291
	(株)小月製鋼所 http://www.gr.energia.co.jp/ozuki/	タービンケーシング等の一般・特殊鋳鋼品の製造・販売、発電設備等の非破壊検査、バルブメンテナンス、複合鋼管柱等の製造・販売など	(0832) 82-1111
	中電技術コンサルタント(株) http://www.cecnet.co.jp/	土木、建築、電気・通信、情報、環境、機械などに関する構想・づくりから調査・計画・設計・施工・監理・維持管理にかかわる技術コンサルタント	(082) 255-5501

※ 平成18年7月、福山共同火力(株)と水島共同火力(株)は合併予定：新会社名「瀬戸内共同火力(株)」

	会社名・URL	事業内容	電話番号
電気事業サポートほか	(株)エネルギー・ライフ&アクセス http://www.enela.co.jp/	電気給湯機・電気クッキングヒーター・太陽光発電システム等の住宅設備機器の販売・リース, 学校空調一括サービス, 熱供給など	(082) 541-1110
	(株)エネルギー・ニューテック http://www.gr.energia.co.jp/ent/	原子力発電所の保守・エンジニアリング, 放射線管理サービスなど	(0852) 82-9036
	テンパール工業(株) http://www.tempearl.co.jp/	配線用遮断器・漏電遮断器・住宅用分電盤・配電盤・電子応用機器(直流電路地絡検出装置・無停電電源装置)および住宅内情報監視・制御システム(あんしんモニコン)等の製造・販売など	(082) 282-1341
	(株)中電工 http://www.chudenko.co.jp/	電気設備工事, エネルギー関連, 送配電線工事, 情報通信設備工事, 空調管設備工事, 水道施設工事, 環境関連, 防災・消防設備工事, リニューアル・リフォーム, 土木建築工事, ソフトウェア開発, 電気機器の設計・製作・販売・修理・据付・保守, コンサルティング・メンテナンス業務など	(082) 291-7411
	中国高圧コンクリート工業(株) http://www.gr.energia.co.jp/kouatsu/	コンクリート製品製造・販売, 土木・基礎工事の施工, 環境調和創生事業, 産業廃棄物処理など	(082) 243-6606
	イームル工業(株) http://www.eaml.co.jp/	各種水車, 発電機および補機類, 水中タービン発電機, ダム・ゲート関係制御装置および計測機器(濁度・水位・気象)等の製造・販売など	(082) 429-2100
ビジネス・生活支援	中国企業(株) http://www.chuuki.co.jp/	不動産, 緑化, ビル管理, リース, 保険, 旅行, 絵画レンタル, 安全帽の販売など	(082) 242-7835
	(株)エネルギー・ビジネスサービス http://www.ebs-web.co.jp/	経理・資材・人事労務の管理間接業務事務代行など	(082) 523-2600
	(株)エネルギー不動産 http://www.energia-fudosan.com/	マンション・戸建住宅の分譲, 賃貸住宅, 駐車場およびスーパー銭湯「ほの湯」など	(082) 546-3060
	(株)エネルギー・ロジスティックス http://www.energia.co.jp/group/logi/index.html	中国電力グループ内の資機材輸送	(082) 244-3796
	(株)国際規格審査センター http://www.ismc.co.jp	品質・環境マネジメントシステムの審査	(082) 545-5701
	産興(株) http://www.sankoweb.co.jp/	印刷, 広告, イベント企画, ホームページ作成, 就職情報サイト(就活ナビ)の運営など	(082) 232-4286
	ハウスプラス中国住宅保証(株) http://www.jutakuhosho.com/	新築・既存住宅の住宅性能評価・表示サービス, 建築確認サービス	(082) 545-5607
	(株)エネルギー介護サービス http://www.energia-cs.co.jp/	介護付有料老人ホーム「エネルギーケア平和公園」(デイサービスセンター併設), 介護センター「エネルギーケアはびねす」の運営	(082) 544-4830
	(株)エネルギー人材ソリューション http://www.jinzai-solution.co.jp/	人材派遣	(082) 244-2352
	(株)福利厚生倶楽部中国 http://www.fukuri-chugoku.co.jp/	法人または団体(共済会・社員会・協会・組合等)の福利厚生代行サービス, 社宅管理・海外赴任支援・シニア向け余暇サービスなど人事・労務に関する総合的支援サービス	(082) 543-5855
〔参考〕 (財) 中国電気保安協会 http://www.ces.or.jp/	低圧電気設備の漏電調査・安全診断(住宅・商店など), 自家用電気工作物の保安管理業務(ビル・工場など), 電気の使用安全広報など	(082) 242-7511	

いいことプラス

Energia

お客さまのお役に立てるよう、いろいろな情報を掲載しております。
中国電力ホームページもあわせてご覧いただければ幸いです。

ホームページアドレス <http://www.energia.co.jp>



電気料金単価表

(平成 18 年 7 月 1 日実施)



中国電力株式会社

低圧のお客さま

供給約款の主な契約種別ごとの料金は、次のとおりです。

〔 料金には消費税等相当額が含まれています。旧料金には、平成18年1月～3月の通関統計実績に基づく燃料費調整額が含まれています。 〕

■従量電灯A

区分		単位	新料金	旧料金
最低料金 (最初の15kWhまで)		1契約	円 300.30	円 308.26
電力量料金	15kWh超過 120kWhまで	1kWh	18.46	19.22
	120kWh超過 300kWhまで	〃	24.84	25.47
	300kWh超過分	〃	26.88	27.54

■従量電灯B

区分		単位	新料金	旧料金
基本料金		1kVA	円 388.50	円 388.50
電力量料金	120kWhまで	1kWh	15.93	16.69
	120kWh超過 300kWhまで	〃	21.71	22.32
	300kWh超過分	〃	23.50	24.11

■公衆街路灯

区分		単位	新料金	旧料金	
需要家料金		1契約	円 94.50	円 94.50	
A	電灯料金	20Wまで	1灯	87.15	88.81
		40Wまで	〃	155.40	158.73
		60Wまで	〃	224.70	228.65
		100Wまで	〃	361.20	368.48
		100W超過 50Wまでごとに	〃	180.60	184.24
	小型機器料金	50VAまで	1機器	186.90	189.87
		100VAまで	〃	300.30	306.23
B	最低料金 (最初の15kWhまで)		1契約	267.75	279.91
	電力量料金 (15kWh超過分)		1kWh	17.19	17.47
	基本料金		1kVA	351.75	351.75
C	電力量料金		1kWh	14.95	15.19

■低圧電力

区分		単位	新料金	旧料金
基本料金		1 kW	円 1,060.50	円 1,060.50
電力量料	夏季	1 kWh	12.86	13.14
	その他季	〃	11.70	12.05

■農事用電力

区分		単位	新料金	旧料金		
A (かがい排水費)	基本料金		円 735.00	円 735.00		
	電力量料	夏季	8.78	8.92		
		その他季	〃	7.98	8.22	
B (脱穀調整需要)	定額制供給	最初の30日まで	0.5 kW	—	3,507.00	3,559.05
			1 kW	—	4,998.00	5,070.60
			2 kW	—	8,048.25	8,166.90
			3 kW	—	11,130.00	11,295.00
			4 kW	—	13,214.25	13,409.85
			5 kW	—	15,309.00	15,535.20
	定額制供給	30日超過1日につき	0.5 kW	—	30.85	31.31
			1 kW	—	45.15	45.82
			2 kW	—	100.64	102.13
			3 kW	—	154.06	156.35
			4 kW	—	214.73	217.92
			5 kW	—	272.30	276.34
	従量制供給		—	低圧電力の該当料金の10%増し	低圧電力の該当料金の10%増し	
	C (育苗・栽培需要)	定額制供給	最初の30日まで	1 kW	5,544.00	5,662.20
30日超過1日につき			〃	184.80	185.94	
従量制供給		—	低圧電力の該当料金の10%増し	低圧電力の該当料金の10%増し		

【選択メニュー】

お客さまの電気のご使用形態などにあわせてお選びいただく、主な選択約款の料金は次のとおりです。

〔料金には消費税等相当額が含まれています。旧料金には、平成18年1月～3月の通関統計実績に基づく燃料費調整額が含まれています。〕

家庭用のお客さまを対象としたメニュー

■口座振替割引契約（とくとく振替プラン）

区分	単位	新料金	旧料金
口座振替割引額	1契約	円 52.50	円 52.50

■時間帯別電灯（エコノミーナイト）

区分		単位	新料金	旧料金	
基本料金	最初の 10kVAまで	1契約	円 1,155.00	円 1,155.00	
	10kVA超過 1kVAまでごとに	1kVA	388.50	388.50	
電力量料金	昼間	90kWhまで	1kWh	19.95	20.75
		90kWh超過 220kWhまで	〃	26.85	27.54
		220kWh超過分	〃	29.05	29.78
	夜間	〃	8.19	8.30	
マイコン割引額		1kVA	136.50	136.50	
5時間通電割引額		1kVA	189.00	189.00	

■季節別時間帯別電灯（ファミリータイム【プランI】）

区分		単位	新料金	旧料金	
基本料金	最初の 10kVAまで	1契約	円 2,100.00	円 2,100.00	
	10kVA超過 1kVAまでごとに	1kVA	388.50	388.50	
電力量料金	デイトタイム	夏季	1kWh	31.49	31.58
		その他季	〃	26.92	27.27
	ファミリータイム		〃	22.19	22.65
	ナイトタイム		〃	8.19	8.30
マイコン割引額		1kVA	136.50	136.50	
5時間通電割引額		1kVA	189.00	189.00	

※電化住宅割引（電化住宅プラン）：基本料金と電力量料金の合計から10%（3,150円を上限）を割引きます。

■第2季節別時間帯別電灯（ファミリータイム〔プランⅡ〕）

区分		単位	新料金	旧料金	
基本料金	最初の 10kVAまで	1契約	円 1,155.00	円 1,155.00	
	10kVA超過 1kVAまでごとに	1kVA	388.50	388.50	
電力量料金	デイタイム	夏季	1kWh	34.68	34.80
		その他季	〃	29.79	30.13
	ファミリータイム		〃	24.52	24.97
	ナイトタイム		〃	8.19	8.30
マイコン割引額		1kVA	136.50	136.50	
5時間通電割引額		1kVA	189.00	189.00	

※電化住宅割引（電化住宅プラン）：基本料金と電力量料金の合計から10%（3,150円を上限）を割引きます。

■深夜電力

区分		単位	新料金	旧料金
A		1契約	円 903.00	円 935.08
B	基本料金	1kW	304.50	304.50
	電力量料金	1kWh	8.19	8.30
	マイコン割引額 (マイコン割引プラン)	—	基本料金と電力量料金の合計から 15%を割引きます。	

商店などのお客さまを対象としたメニュー

■低圧高負荷契約（低圧パックプラン）

区分		単位	新料金	旧料金
基本料金		1kW	円 1,438.50	円 1,438.50
電力量料金	夏季	1kWh	13.83	14.67
	その他季	〃	12.57	13.45

冬期に限り電力をご使用になるお客さまを対象としたメニュー

■融雪用電力（スノーピア・タイム）

区分		単位	新料金	旧料金
基本料金	契約使用期間の 最初の3月まで	1 kW	円 2,089.50	円 2,089.50
	3月超過	〃	525.00	525.00
電力量料金		1 kWh	11.30	11.49

【燃料費調整制度の基準単価（低圧）】

燃料費調整制度の基準単価（平均燃料価格が1,000円/k1変動した場合に相当する単価）は次のとおりです。

	新料金	旧料金
基準単価 (1 kWhにつき)	円 0.217	円 0.211

公衆街路灯Aなど定額制供給の契約種別についても、各契約種別に応じた基準単価を供給約款・選択約款に掲載しています。

- ・ 基準燃料価格……………19,400円/k1
- ・ 燃料費調整を行わない平均燃料価格の範囲…18,500円/k1～20,300円/k1
- ・ 上限価格となる平均燃料価格……………29,100円/k1

高圧および特別高圧のお客さま（自由化部門）

（料金には消費税等相当額が含まれています。旧料金には、平成18年1月～3月の通関統計実績に基づく燃料費調整額が含まれています。）

事務所ビル，病院，スーパーなどのお客さまを対象としたメニュー

■業務用電力

区分		単位	新料金	旧料金
基本料金		1 kW	円 1,653.75	円 1,653.75
電力量料	夏季	1 kWh	12.27	13.14
	その他季	〃	11.16	12.05

■業務用TOU

区分		単位	新料金	旧料金	
基本料金		1 kW	円 1,653.75	円 1,653.75	
電力量料	ピーク時間	1 kWh	16.81	18.02	
	昼間	夏季	〃	13.78	14.97
		その他季	〃	13.08	14.47
	夜間	〃	7.89	7.99	

中小規模工場などのお客さまを対象としたメニュー

■高圧電力A

区分		単位	新料金	旧料金
基本料金		1 kW	円 1,186.50	円 1,186.50
電力量料	夏季	1 kWh	12.73	12.93
	その他季	〃	11.64	11.86

■高圧TOU A

区分		単位	新料金	旧料金	
基本料金		1 kW	円 1,186.50	円 1,186.50	
電力量料	ピーク時間	1 kWh	18.59	18.68	
	昼間	夏季	〃	15.24	15.51
		その他季	〃	14.27	14.58
	夜間	〃	7.89	7.99	

中規模工場などのお客さまを対象としたメニュー

■高圧電力B

区分		単位	新料金	旧料金
基本料金		1 kW	円 1,653.75	円 1,653.75
電力量料 料金	夏季	1 kWh	10.74	11.48
	その他季	〃	9.77	10.54

■高圧TOU B

区分		単位	新料金	旧料金	
基本料金		1 kW	円 1,653.75	円 1,653.75	
電力量料 料金	ピーク時間	1 kWh	14.64	15.84	
	昼間	夏季	〃	12.00	13.19
		その他季	〃	11.10	12.33
	夜間	〃	7.89	7.99	

事務所ビル，病院，商業施設などのお客さまを対象としたメニュー

■特別高圧電力A（20,000V 供給）

区分		単位	新料金	旧料金
基本料金		1 kW	円 1,632.75	円 1,632.75
電力量料 料金	夏季	1 kWh	9.74	10.77
	その他季	〃	8.86	9.89

■特別高圧TOU A（20,000V 供給）

区分		単位	新料金	旧料金	
基本料金		1 kW	円 1,632.75	円 1,632.75	
電力量料 料金	ピーク時間	1 kWh	12.63	14.06	
	昼間	夏季	〃	10.35	11.72
		その他季	〃	9.69	11.18
	夜間	〃	7.43	7.70	

大規模工場などのお客さまを対象としたメニュー

■特別高圧電力B（60,000V 供給）

区分		単位	新料金	旧料金
基本料金		1 kW	円 1,617.00	円 1,617.00
電力量料 金	夏季	1 kWh	8.94	9.96
	その他季	〃	8.13	9.15

■特別高圧TOU B（60,000V 供給）

区分		単位	新料金	旧料金	
基本料金		1 kW	円 1,617.00	円 1,617.00	
電力量料 金	ピーク時間	1 kWh	11.57	13.18	
	昼 間	夏季	〃	9.48	10.99
		その他季	〃	8.69	10.26
	夜 間	〃	7.34	7.60	

【電気最終保障約款】

■最終保障電力A

区分		単位	新料金	旧料金	
基本料 金	6,000 V 供給	1 kW	円 1,984.50	円 1,984.50	
	20,000 V 供給	〃	1,959.30	1,959.30	
電力量料 金	6,000 V 供給	夏季	1 kWh	14.72	15.55
		その他季	〃	13.39	14.24
	20,000 V 供給	夏季	1 kWh	11.69	12.70
		その他季	〃	10.63	11.64

■最終保障電力B

区分		単位	新料金	旧料金	
基本 料金	6,000 V供給	1 kW	円 1,984.50	円 1,984.50	
	60,000 V供給	〃	1,940.40	1,940.40	
電力 量 料 金	6,000 V 供給	夏 季	1 kWh	12.88	13.55
		その他季	〃	11.72	12.42
	60,000 V 供給	夏 季	1 kWh	10.72	11.74
		その他季	〃	9.74	10.76

【燃料費調整制度の基準単価】

燃料費調整制度の基準単価（平均燃料価格が1,000円/k1変動した場合に相当する単価）は次のとおりです。

電圧区分	基準単価（1 kWhにつき）	
	新料金	旧料金
高 圧	円 0.207	円 0.202
特 別 高 圧	円 0.201	円 0.196

- ・ 基準燃料価格……………19,400円/k1
- ・ 燃料費調整を行わない平均燃料価格の範囲…18,500円/k1～20,300円/k1
- ・ 上限価格となる平均燃料価格……………29,100円/k1

いいことプラス

Energia

◆当社ホームページ (<http://www.energia.co.jp>) で電気料金・ご使用量の照会などのインターネットサービスがご利用いただけます。