

## 上関原子力発電所準備事務所の設置について

当社は、現在、上関原子力発電所の建設に必要な諸準備を進めているところですが、本日(4月1日)付けで、「上関調査事務所」にかえて、新たに「上関原子力発電所準備事務所」を設置しました。

これまで当社は、上関原子力発電所の建設に向け、平成13年10月に「上関調査事務所」を設置して、地域の皆さまのご理解をいただくよう努めるとともに、詳細調査の実施や準備工事の実施に向けた諸準備を進めてまいりました。このたびの「上関原子力発電所準備事務所」の設置は、今後の準備工事を円滑に進めるために、現地での体制を整えるものです。

このたびの「上関原子力発電所準備事務所」の設置にあたり、これまで上関調査事務所に設置していた土木環境部から「環境・品質保証部」を独立した部にします。また、土木を陸域工事と海域工事の2つの担当に分け、それぞれ「第一土木部」、「第二土木部」とするなど、各部の役割を明確化し、工事を確実に運営できる体制とします。

なお、準備工事は、諸準備が整い次第、できるだけ速やかに開始したいと考えています。

### 【上関原子力発電所準備事務所の概要】

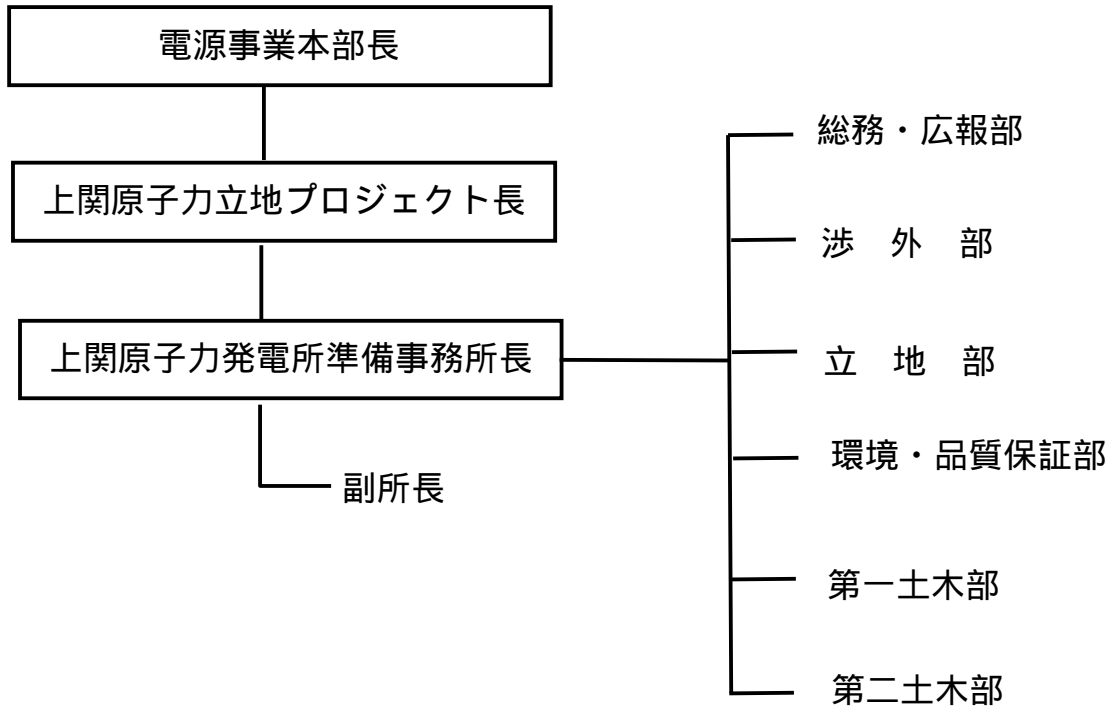
1. 組織名 上関原子力発電所準備事務所
2. 住所 山口県熊毛郡上関町室津288-13(旧上関調査事務所と同じ)
3. 所長 岩畔(いわぐろ) 克典(かつのり)
4. 人員数 54名
5. 組織図 [添付資料のとおり\[PDF:11KB\]](#)
6. 設置日 平成21年4月1日

以上

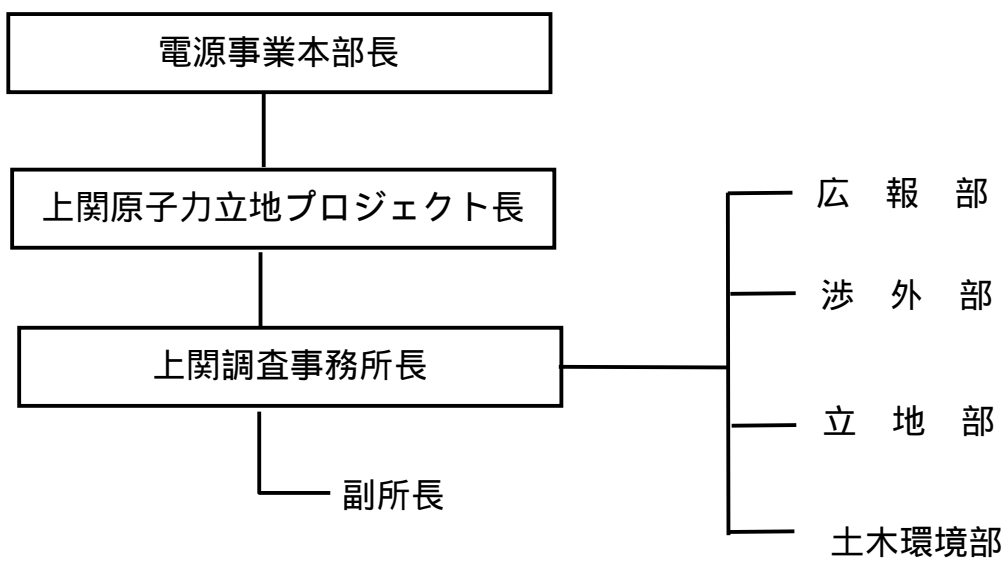
### 【添付資料】

 [上関原子力発電所準備事務所の組織図\[PDF:11KB\]](#)

【上関原子力発電所準備事務所の組織図】



(参考) 上関調査事務所の組織図



### 上関原子力発電所建設に関するこれまでの経緯

昭和63年 9月	上関町から原子力発電所誘致を申入れ
平成 6年12月	立地環境調査を開始（～平成8年2月）
平成 8年11月	山口県，上関町他へ原子力発電所建設を申入れ
平成11年 4月	環境影響調査書を国へ提出
平成12年 4月	四代漁協，上関漁協ならびに共第107号共同漁業権管理委員会（現山口県漁協四代支店，上関支店ならびに共第103号共同漁業権管理委員会）と漁業補償契約締結
平成12年10月	通商産業省（現 経済産業省）は，第一次公開ヒアリングを開催
平成13年 6月	経済産業大臣は，電源開発基本計画組み入れを決定
平成17年 4月	詳細調査開始
平成20年10月	公有水面埋立免許を山口県から取得（平成20年6月出願）
平成20年12月	林地開発許可を山口県から取得（平成20年8月申請）
平成21年 1月	現地における詳細調査終了

### 上関原子力発電所建設計画の概要

設 備 概 要	1号機	2号機
出 力	1 3 7 . 3 万 k W	1 3 7 . 3 万 k W
原子炉の型式	改良沸騰水型（ABWR）	改良沸騰水型（ABWR）
冷 却 水 量	約 9 5 m <sup>3</sup> / 秒	約 9 5 m <sup>3</sup> / 秒
取 水 方 式	深 層 取 水	深 層 取 水
放 水 方 式	水 中 放 水	水 中 放 水
着 工	平成 2 2 年度	平成 2 7 年度
営業運転開始	平成 2 7 年度	平成 3 2 年度