

新ブランドメッセージ

中国電力の取り組み姿勢や地域への想いをお伝えすることを目的に、
新たなブランドメッセージ「一日も。百年も。」を策定しました。



今日という一日を、支えること。

そして一日一日を、

一日も途切れることなく支えつづけること。

それが中国電力の変わらぬ使命です。

いまを見つめる。はるか未来も見つめる。

そんな「ふたつのまなざし」を何より大切に。

変わらない一日のために、中国電力はもっと変わろう。

世代を越えても、この地を照らしつづけるために。

中国電力株式会社

地域共創本部
広報コミュニケーショングループ
〒730-8701 広島市中区小町4-33
TEL 082-241-0211 (代)

ホームページ
<https://www.energia.co.jp/>



ソーシャルメディアアカウント



この印刷物は、環境にやさしい
植物油インキで印刷しています。



COMPANY

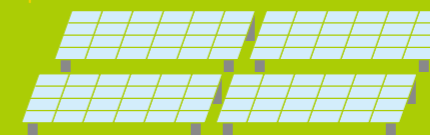
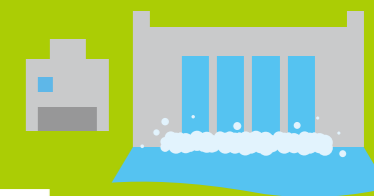


PROFILE



会社案内

2024-2025



中国電力株式会社

中国電力グループ企業理念

キーコンセプト

Energia

エネルギー

—あなたとともに、地球とともに—

エネルギーの意味するところは、
「エネルギーがもたらす、あたらしく、あかるく、
あたたかい活力のある社会」であり、
中国電力グループが、その社会の実現に向けて
努力していく姿勢をも包括した概念です。

経営理念

信頼。創造。成長。

お客さまの信頼を喜びとします。
エネルギーを通じて豊かな未来を創造します。
地域とともに成長します。



中国電力グループ経営ビジョン

ENERGIA CHANGE 2030

ENERGIAの実現に向けた企業変革

こえる、つながる、ひろげる

ミッション

エネルギーは使命

グループが持つ技術と経験を活かし、
安定したエネルギーのお届けと地球環境問題への
貢献を両立します

新たな事業に挑戦

多様化する社会の変化から可能性を見つけ出し、
新たな事業領域の開拓に挑戦します

すべての人が持ち場で輝く

多様な人材の活躍を進め、
魅力ある企業グループを目指します

アプローチ

3つのギアチェンジで アプローチ

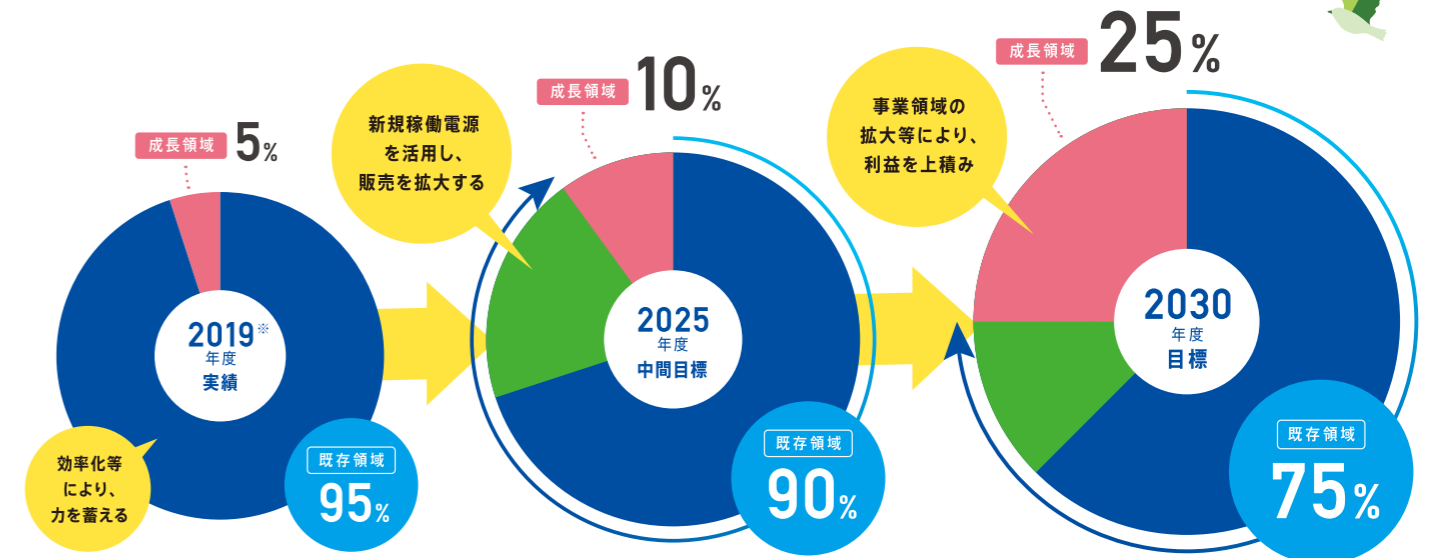
「思考様式」「行動様式」
「グループマネジメント」をギアチェンジし、
経営ビジョンの実現に向けた取り組みを進め、
新たな中国電力グループを目指してまいります。

目標

2030

年度

連結経常利益 **600** 億円以上
連結自己資本比率 **25%**



● 連結経常利益 / 398 億円

※ 経営ビジョン策定年度

● 連結経常利益 / 500 億円以上

● 連結自己資本比率 / 20%

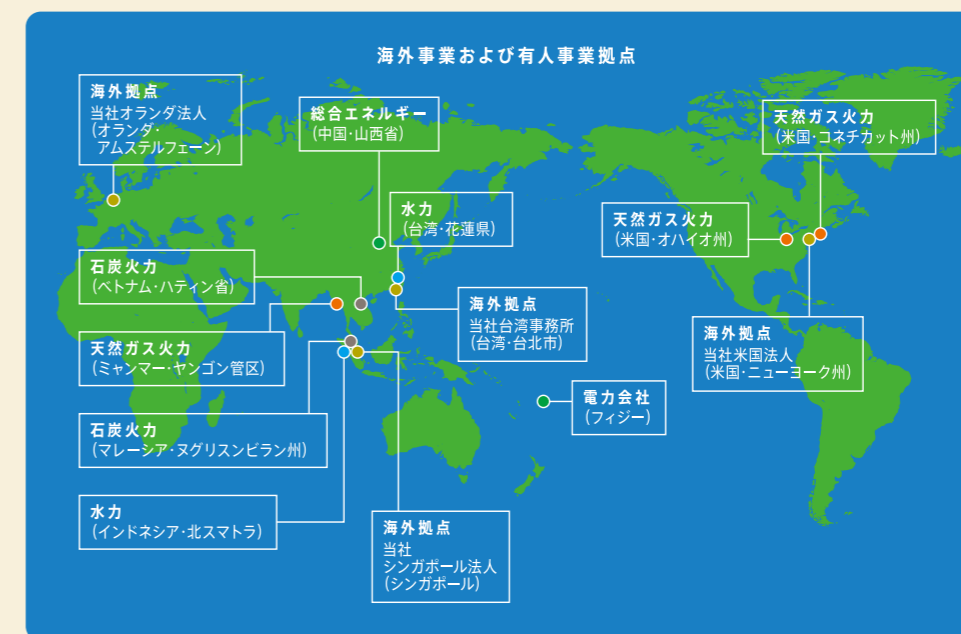
● 連結経常利益 / 600 億円以上

● 連結自己資本比率 / 25%

非財務の目標 | ● 再生可能エネルギー新規導入量 / 2030年度 30~70万kW ● 多様な人材が活躍できる更なる環境づくり

海外事業を拡大

事業領域の拡大に向けて、海外での発電事業案件の発掘・獲得を進めるとともに、
再生可能エネルギーの開発や、脱炭素燃料関連などの新たなエネルギービジネスにも積極的に取り組みます。



● 総合エネルギー・電力会社 ● 天然ガス火力 ● 石炭火力 ● 水力 ● 海外拠点

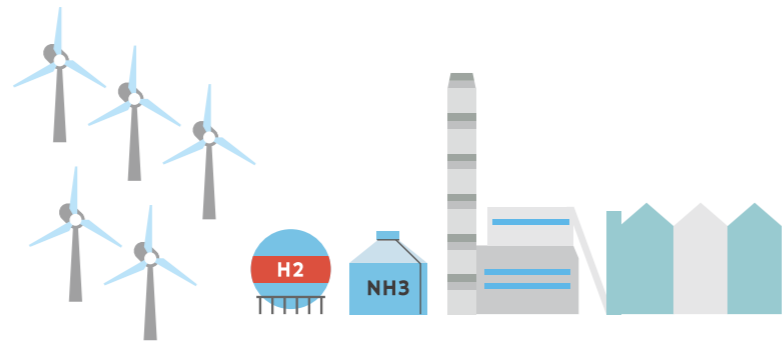


インドネシア バカット発電所



フィジー共和国 Energy Fiji Limited

「2050年 カーボンニュートラル」 に挑戦。



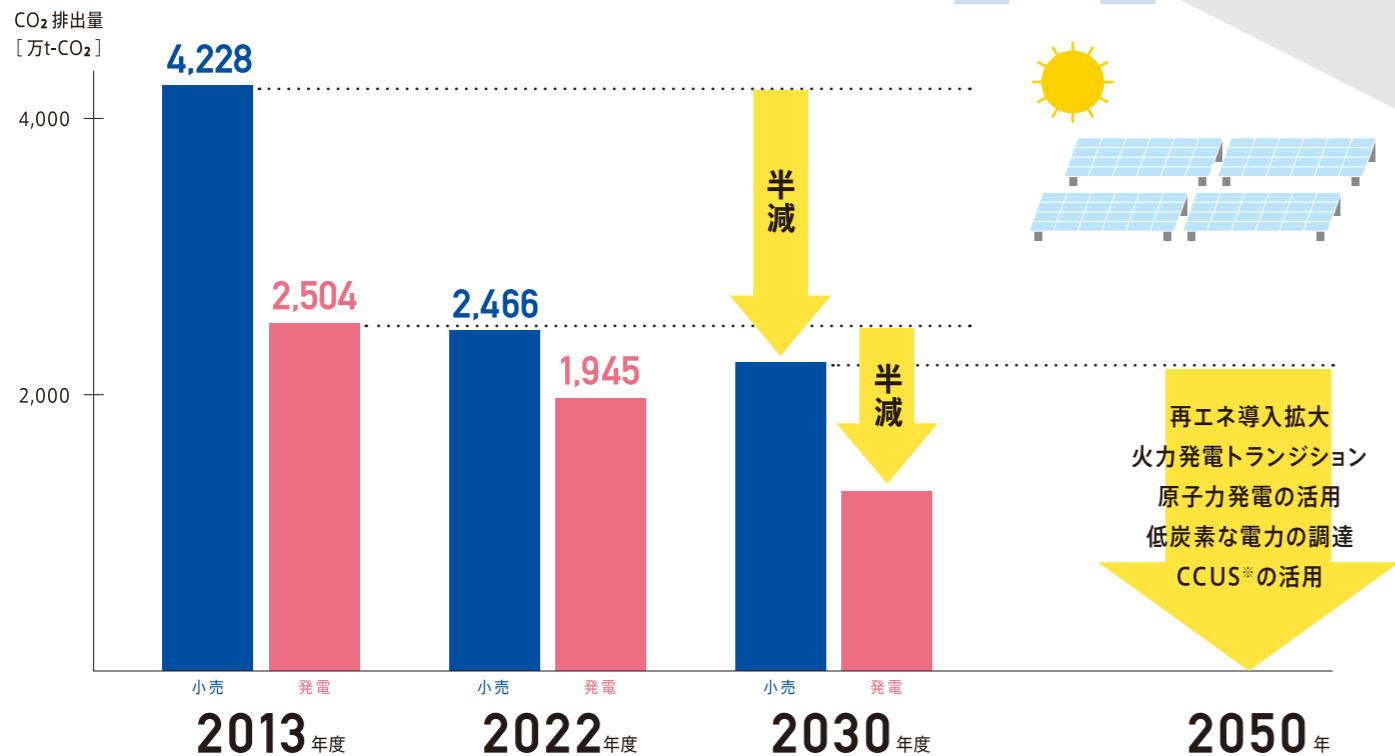
方針

- エネルギーの脱炭素化を進めます。
- カーボンニュートラルへの挑戦を通じて、地域の発展に貢献します。
- カーボンニュートラルに資する技術開発を進めます。

CO₂排出削減目標

- 小売事業と発電事業ともに
2030年度CO₂排出量半減(2013年度比)

CO₂排出削減イメージ



■ 小売事業からの排出量＝当社の小売事業に伴う当社電源および市場調達を含めた他社からの受電によるCO₂排出量(地球温暖化対策の推進に関する法律等に基づき、FITに係る調整およびCO₂排出クレジット等を反映。2013年度実績のCO₂排出量は離島供給を含んだ値。)

■ 発電事業からの排出量＝当社の発電事業に伴う当社電源から直接のCO₂排出量(エネルギーの使用の合理化等に関する法律に基づく報告値のうち、当社電源からの直接排出量)

※ CCUS(Carbon dioxide Capture, Utilization and Storage):分離・貯留したCO₂の利用

注 経済的および技術的側面などから多角的に検討を進め、その結果により見直す可能性がある。

S+3Eで電気をつくる。

526億kWh^{*}の電気を支える。



電気をつくる

電気を届ける^{※2}

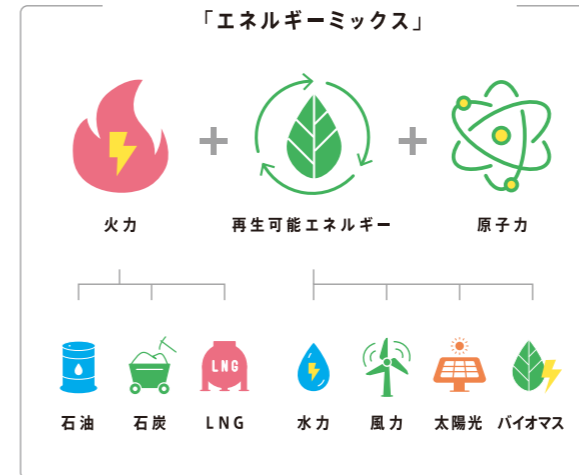
電気を支える

安全確保を大前提に
「S+3E」で電気をつくります。

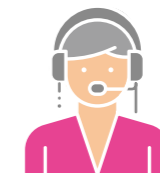
S+3E



発電方法をバランスよく組み合わせる
「エネルギーミックス」



もっと豊かで、もっと快適な、
電気のある暮らしをお届けします。



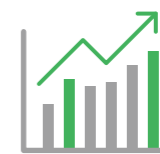
お問い合わせ・ご相談に
迅速・的確に
お答えします。



お客さまの声に
社員一人ひとりが
思いを寄せます。



新料金メニューや
便利なサービス
ご提供します。



エネルギーの
効率的な利用方法を
ご提案します。



災害時に備え、
自衛隊などと協力を
築いています。

※1 2023年度 当社総販売電力量 ※2 電気の送配電事業は、「中国電力ネットワーク株式会社」が行っている。

発電設備

99カ所

最大出力

10,359千kW



三隅発電所
1号 100万kW
2号 100万kW



島根原子力発電所
2号 82万kW
(3号 137.3万kW 工事中)



俣野川発電所(俣野川ダム)
1~4号 120万kW



南原発電所(明神ダム)
1-2号 62万kW



新成羽川発電所(新成羽川ダム)
1~4号 30.3万kW



新小野田発電所
1号 50万kW、2号 50万kW



福山太陽光発電所
0.3万kW



玉島発電所
1号 35万kW、2号 35万kW、3号 50万kW



大崎発電所
1号系列[1-1] 25.9万kW
(休止中)



水島発電所
1号 28.5万kW、3号 34万kW



宇部太陽光発電所
0.3万kW



柳井発電所
1-2号系列 153.9万kW

上関原子力
発電所
(1-2号 137.3万kW×2
着工準備中)

(2024年3月31日現在)

	箇所数	最大出力
水力	90	2,910千kW
火力(汽力)	6	6,623千kW
原子力	1	820千kW
太陽光	2	6千kW
合計	99	10,359千kW

- 火力発電所
- ▲ 水力発電所(揚水式)
- 原子力発電所
- 太陽光発電所

会社概要

売上高(営業収益)

1,448,151百万円

(2024年3月31日現在)

会社名	中国電力株式会社
本社所在地	〒730-8701 広島県広島市中区小町4-33
設立	1951年5月1日
資本金	197,024百万円
発行済株式数	387,154,692株
株主数	126,409名
従業員数	4,451名

従業員数

4,451名

(2023年度実績)

発電電力量	水力	33.8億kWh
	火力	282.5億kWh
	原子力	-kWh
	新エネルギー等	0.5億kWh
	他社受電	264.2億kWh
	揚水動力	▲11.5億kWh
	合計	569.4億kWh

グループ会社数

31社

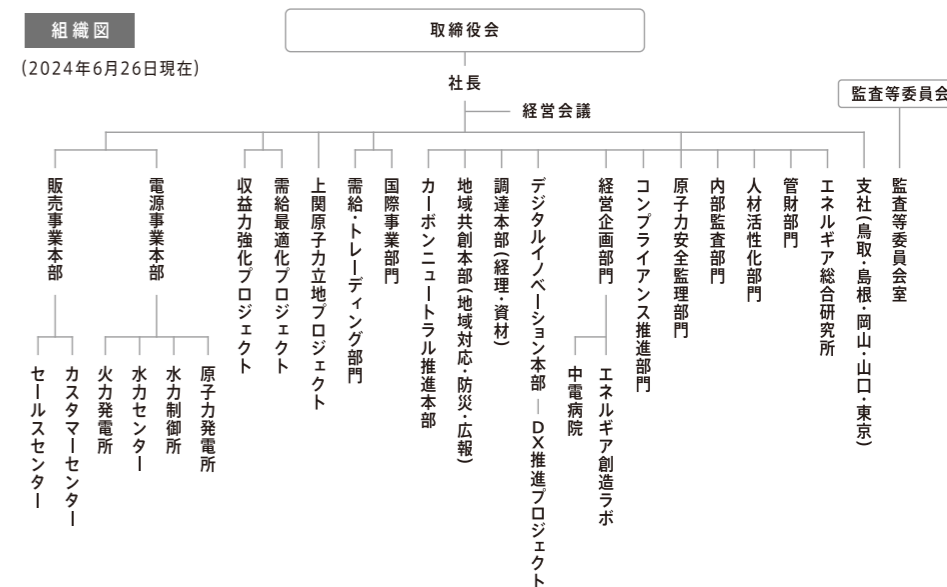
(2024年4月30日現在)

(2023年度実績)

販売電力量	電灯	150.5億kWh
	電力	295.6億kWh
	合計	446.0億kWh
他社販売電力量	80.2億kWh	
総販売電力量	526.2億kWh	
売上高(営業収益)	1,448,151百万円	

組織図

(2024年6月26日現在)



※従業員数には、他社への出向者などを含む。
※四捨五入の関係で合計が一致しない場合がある。